

Zawiasy, wyczepiane ze stali nierdzewnej

Opis artykułu/ilustracje produktu



Opis

Materiał:

Zawias i oś ze stali nierdzewnej 1.4401.

Wersja:

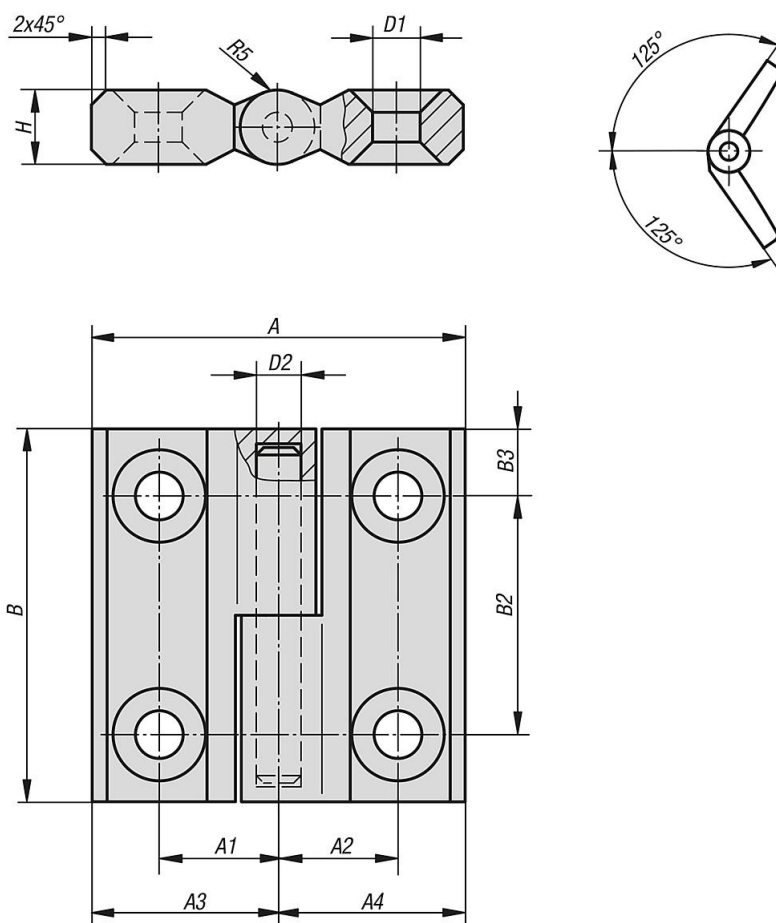
satynowana i polerowana.

Wskazówka:

Możliwość zastosowania z prawej lub lewej strony, dzięki podwójnej symetrii. Kąt otwarcia wynosi maks. 125°.

Podane wartości obciążenia zawiasów to niewiążące wartości orientacyjne, które nie uwzględniają współczynników bezpieczeństwa oraz podawane są przy wykluczeniu jakiegokolwiek odpowiedzialności. Podane wartości służą wyłącznie celom informacyjnym i nie stanowią wiążącej prawnie gwarancji właściwości. Wartości obciążenia ustalono w warunkach laboratoryjnych. Każdy użytkownik musi indywidualnie ustalić, czy zawias jest odpowiedni do danego zastosowania. Wpływ na ustalone wartości mogą mieć różne materiały, w których stosowane są zawiasy, rodzaje mocowania, warunki atmosferyczne, a także zużycie.

Rysunki



Zawiasy, wyczepiane ze stali nierdzewnej

Przegląd artykułów

Zawiasy, wyczepiane, ze stali nierdzewnej

Nr Zamówienia	A	A1	A2	A3	A4	B	B2	B3	D1	D2	H	Nośność N
K1342.06251616	50	16	16	25	25	50	32	9	6,4	6	10	5000