

Tuleja centrująca rozprężna z gwintem wewnętrznym

Opis artykułu/ilustracje produktu



Opis

Materiał:

Korpus ze stali.
Tuleja ze stali utwardzonej.

Wersja:

Oksydowane.

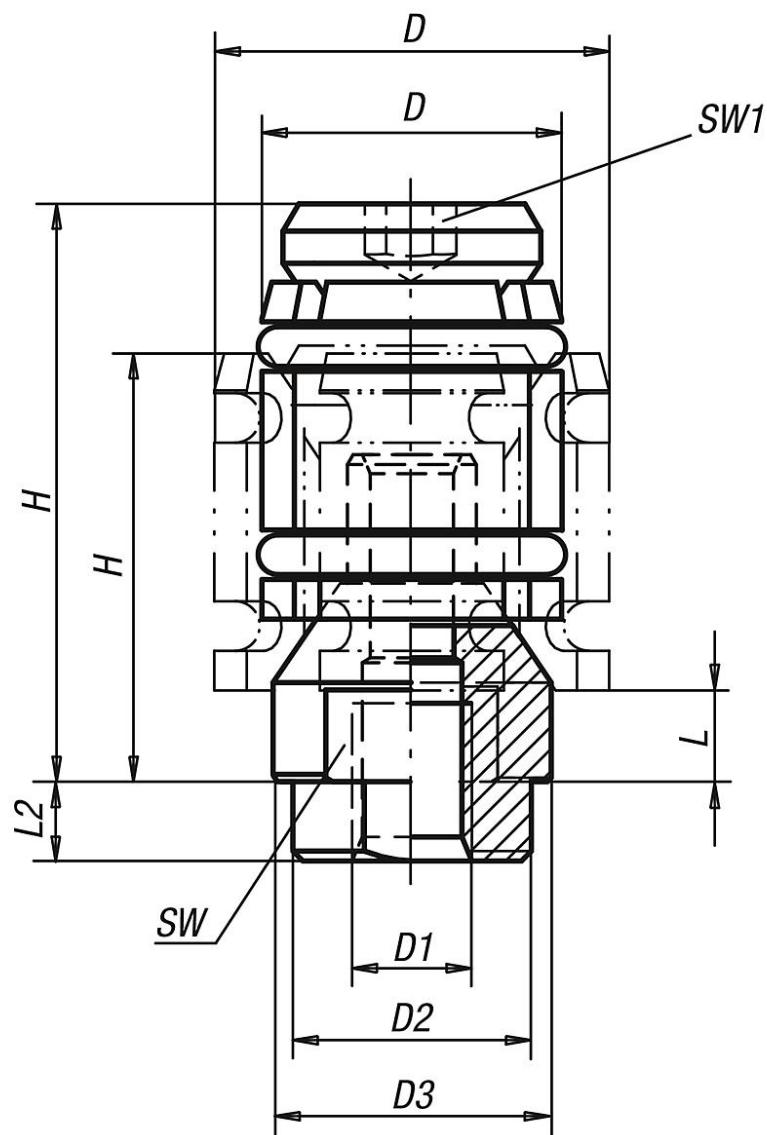
Wskazówka:

Dociskacz centrujący umożliwia jednocześnie centrowanie i mocowanie obrabianego detalu. Dociskacz centrujący ma duży zakres mocowania. Typoszereg produktów jest dostępny w zakresie mocowania od Ø12 do Ø30 mm. Aby zwiększyć precyzję osiowania, dociskacz centrujący można zamocować w otworze na średnicy ustalającej (D2). Dokładność centrowania wynosi +/- 0,2 mm.

Tuleje centrujące z gwintem wewnętrznym pasują do systemów z siatką otworów M6 (patrz przykład zastosowania).

Tuleja centrująca rozprężna z gwintem wewnętrznym

Rysunki



Przegląd artykułów

Nr Zamówienia	Rodzaj gwintu	D	D1	L2	D min.	D2	D3	H min.	H maks.	L min.	SW	SW1	maks. siła zacisku kN	Maks. moment dokręcania Nm
K0893.0615	gwint wewnętrzny	15	M6	4	12	12	11,4	22	27,5	4,8	9	2,5	1,5	2,2
K0893.0619	gwint wewnętrzny	19	M6	4	15	12	14	24,5	32	4,8	12	4	2,5	6
K0893.0624	gwint wewnętrzny	24	M6	4	19	12	17,8	26	35	4,5	15	5	4	10
K0893.0630	gwint wewnętrzny	30	M6	4	24	12	23	32	44,5	7	19	5	4,5	10