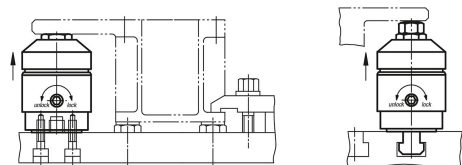


Element podporowy

Opis artykułu/ilustracje produktu



Opis

Materiał:

Korpus ze stali nawęglanej.
obudowa aluminiowa.

Wersja:

Korpus azotowany, fosforowany manganowo i szlifowany.
Obudowa anodowana na czerwono.

Wskazówka:

Element podporowy służy do podpierania punktów mocowania na detalach.
Zapobiega drganiom i wyginaniu w trakcie obróbki.

Wskazówki obsługowe:

1. Obrót krzywki mocującej (gniazdo sześciokątne rozmiar 6) na powierzchni czerwonej powłoki ochronnej powoduje dociśnięcie trzpienia podporowego, z niewielkim napięciem sprężyny, do przedmiotu obrabianego.
2. Na skutek dalszego obrotu, do oporu (lock), mechanizm mocujący zaciska trzpień podporowy, nie powodując zmiany pozycjonowania.
3. Zacisk zwalnia się podczas obrotu w kierunku odwrotnym (unlock). Podczas dalszego odkręcania, do oporu, trzpień podporowy wraca do ustawienia krańcowego.

Montaż:

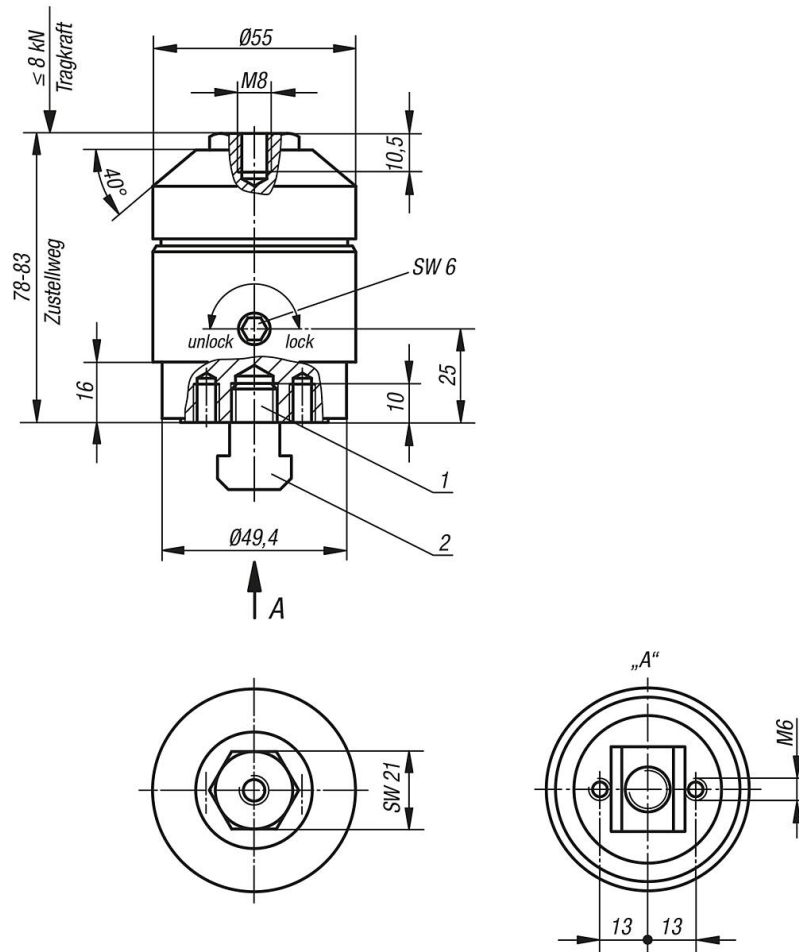
Na przyrządzie zamocować element podporowy z gwintem M6.
Alternatywnie: zastąpić wkręt bez łba M12x10 wkrętem M12x30 i zamontować element podporowy kluczem (21) (np. do mocowania rowków teowych).
Aby zagwarantować niezawodne działanie otwór gwintowany M12 musi być zawsze zamknięty.
Możliwe jest opuszczenie elementu podporowego o 16 mm.
Do gwintu M8 można zastosować różne kołki podporowe.
Dostawa zawiera wkręt bez łba M12x30 oraz nakrętki do rowków teowych M12x14 (DIN 508).

Wskazówka dotycząca planu:

- 1) Wkręt bez łba M12x30 DIN 913 (wymienny)
- 2) Nakrętki do rowków teowych M12x14 DIN 508

Element podporowy

Rysunki



Przegląd artykułów

Element podporowy

Nr Zamówienia	Nośność N	Droga dosuwu
K1224.0508	8000	5 mm