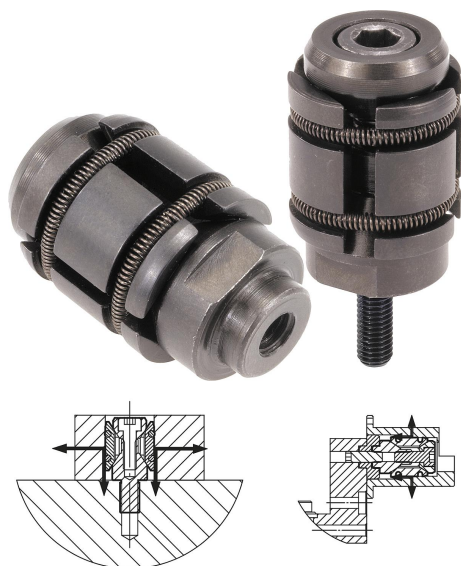


Tuleje centrujące rozprężne

Opis artykułu/ilustracje produktu



Opis

Materiał:

Korpus ze stali.
Tuleja ze stali utwardzonej.

Wersja:

Oksydowane.

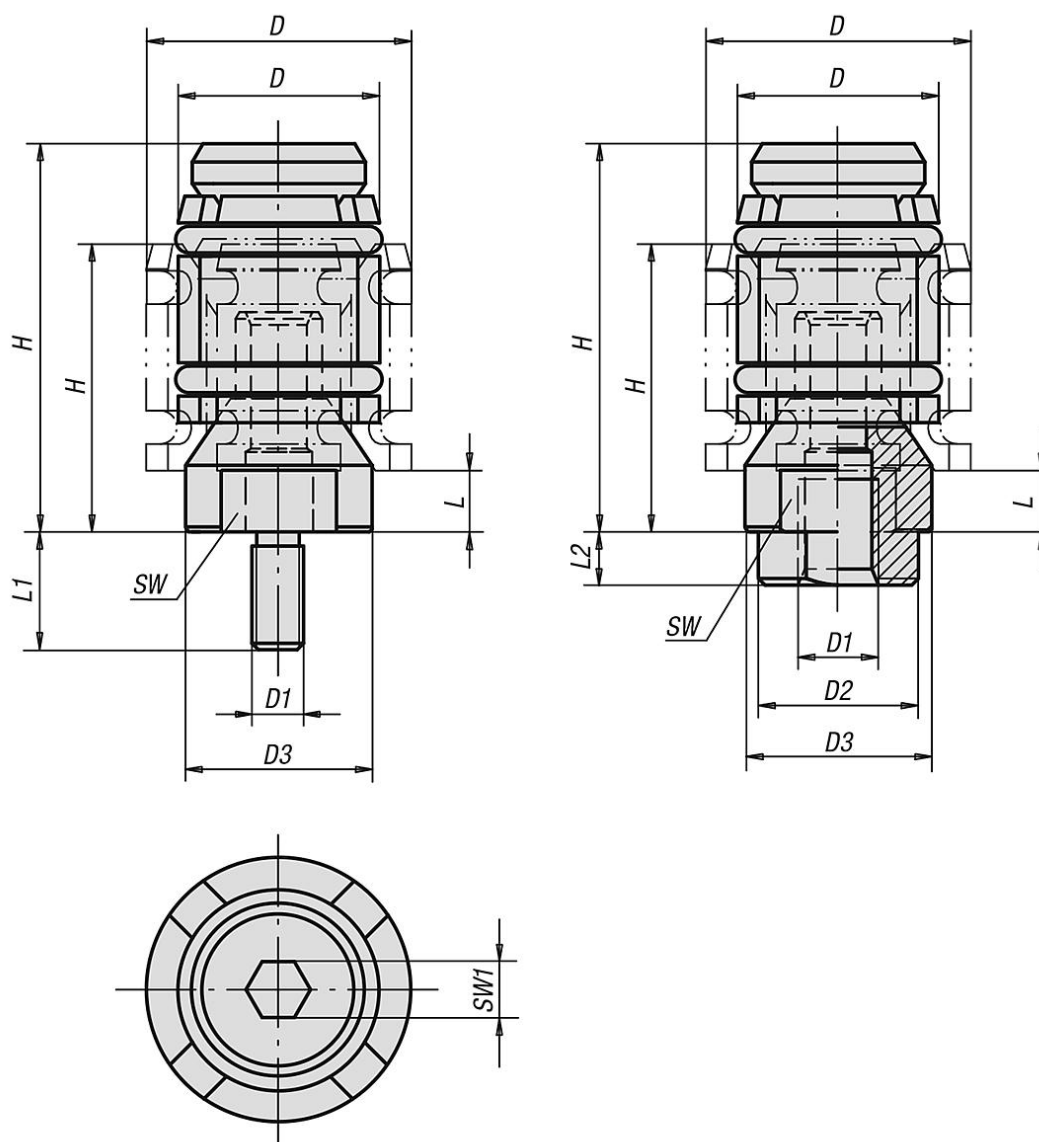
Wskazówka:

Dociskacz centrujący umożliwia jednoczesne centrowanie i mocowanie obrabianego detalu. Dociskacz centrujący ma duży zakres mocowania. Typoszereg produktów jest dostępny w zakresie mocowania od $\varnothing 12$ do $\varnothing 30$ mm. Aby zwiększyć precyzję osiowania, dociskacz centrujący można zamocować w otworze na średnicy ustalającej (D2). Dokładność centrowania wynosi $\pm 0,2$ mm.

Tuleje centrujące z gwintem wewnętrznym pasują do systemów z siatką otworów M6 (patrz przykład zastosowania).

Tuleje centrujące rozprężne

Rysunki



Przegląd artykułów

Tuleje centrujące rozprężne

Nr Zamówienia	Rodzaj gwintu	D min.	D maks.	D1	D2	D3	H min.	H maks.	L min.	L1	L2	SW	SW1	maks. siła zacisku kN	Maks. moment dokręcania Nm
K0893.0615	gwint wewnętrzny	12	15	M6	12	11,4	22	27,5	4,8	-	4	9	2,5	1,5	2,2
K0893.0619	gwint wewnętrzny	15	19	M6	12	14	24,5	32	4,8	-	4	12	4	2,5	6
K0893.0624	gwint wewnętrzny	19	24	M6	12	17,8	26	35	4,5	-	4	15	5	4	10
K0893.0630	gwint wewnętrzny	24	30	M6	12	23	32	44,5	7	-	4	19	5	4,5	10
K0893.061215	gwint zewnętrzny	12	15	M6	-	11,4	22	27,5	4,8	12	-	9	2,5	1,5	2,2
K0893.061219	gwint zewnętrzny	15	19	M6	-	14	24,5	32	4,8	12	-	12	4	2,5	6
K0893.081624	gwint zewnętrzny	19	24	M8	-	17,8	26	35	4,5	16	-	15	5	4	10
K0893.081630	gwint zewnętrzny	24	30	M8	-	23	32	44,5	7	16	-	19	5	4,5	10

