

Tuleja centrująca rozprężna z gwintem zewnętrznym

Opis artykułu/ilustracje produktu



Opis

Materiał:

Korpus ze stali.
Tuleja ze stali utwardzonej.

Wersja:

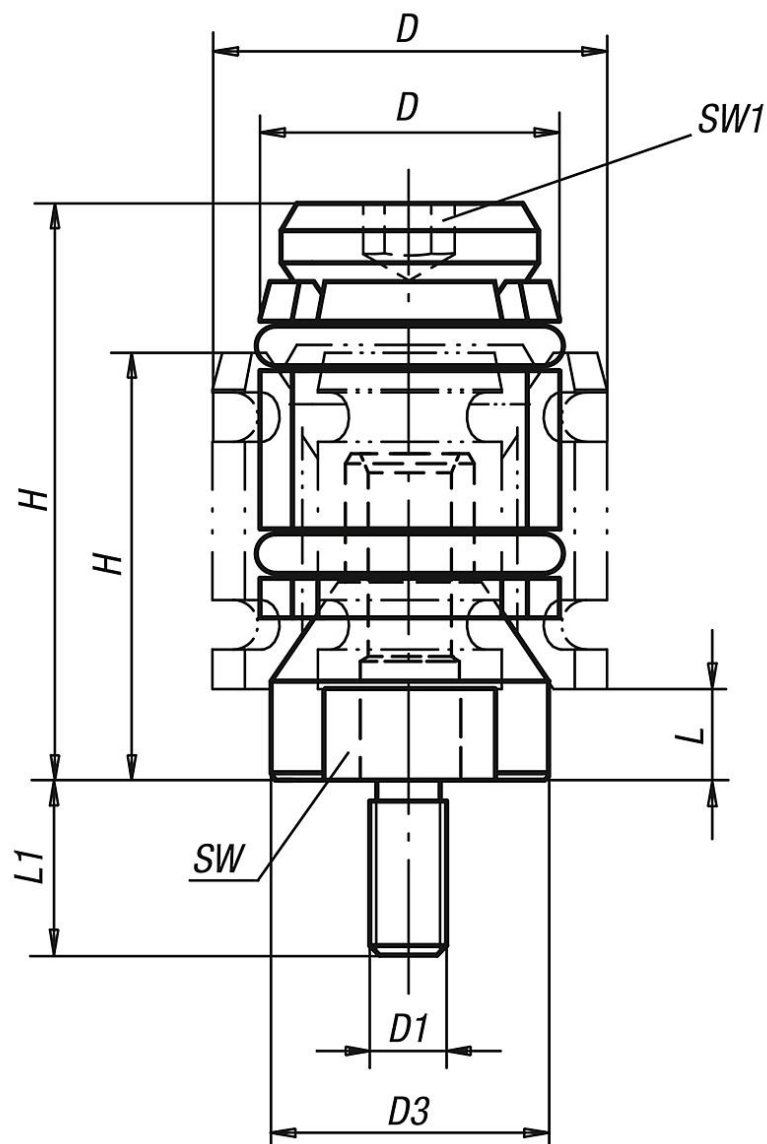
Oksydowane.

Wskazówka:

Trzpień centrujący umożliwia centrowanie i mocowanie przedmiotu obrabianego w otworze. Trzpień centrujący posiada szeroki zakres rozprężania. Paleta produktów obejmuje zakres mocowania od Ø12 do Ø30 mm. Trzpień centrujący z gwintem wewnętrznym są odpowiednie do systemu otworów M6 (zobacz przykład zastosowania)

Tuleja centrująca rozprężna z gwintem zewnętrznym

Rysunki



Przegląd artykułów

Nr Zamówienia	Rodzaj gwintu	D	D1	L1	D min.	D3	H min.	H maks.	L min.	SW	SW1	maks. siła zacisku kN	Maks. moment dokręcania Nm
K0893.061215	gwint zewnętrzny	15	M6	12	12	11,4	22	27,5	4,8	9	2,5	1,5	2,2
K0893.061219	gwint zewnętrzny	19	M6	12	15	14	24,5	32	4,8	12	4	2,5	6
K0893.081624	gwint zewnętrzny	24	M8	16	19	17,8	26	35	4,5	15	5	4	10
K0893.081630	gwint zewnętrzny	30	M8	16	24	23	32	44,5	7	19	5	4,5	10