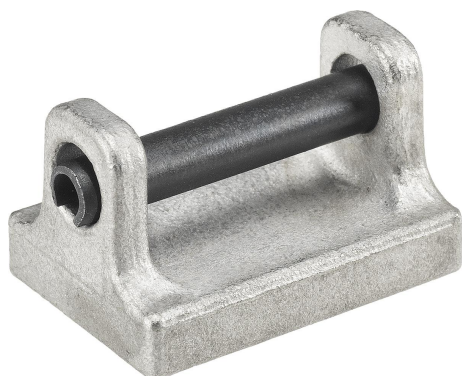


Elementy dociskowe do łań nasuwanych, forma A, gładka

Opis artykułu/ilustracje produktu

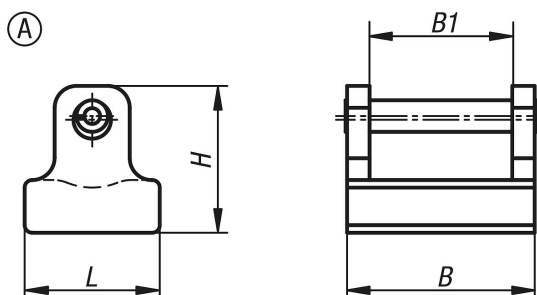


Opis

Materiał:
Stal nierdzewna.

Wskazówka:
Do łań nasuwanych można zamontować elementy dociskowe o powierzchni gładkiej.

Rysunki



Przegląd artykułów

| Nr Zamówienia | Forma | B | B1 | H | L |
|---------------|-------|----|----|------|----|
| K1215.019 | A | 19 | 13 | 14 | 12 |
| K1215.025 | A | 25 | 19 | 19,5 | 18 |
| K1215.030 | A | 30 | 21 | 24 | 20 |
| K1215.036 | A | 36 | 26 | 28 | 25 |