

## Kule mocujące do wspornika przedmiotu obrabianego, forma A

Opis artykułu/ilustracje produktu



### Opis

#### Materiał:

Stal.

#### Wersja:

Śruba z łbem walcowym DIN EN ISO 4762 klasa trwałości 8.8 czarna.

Kulka mocująca niepowlekana.

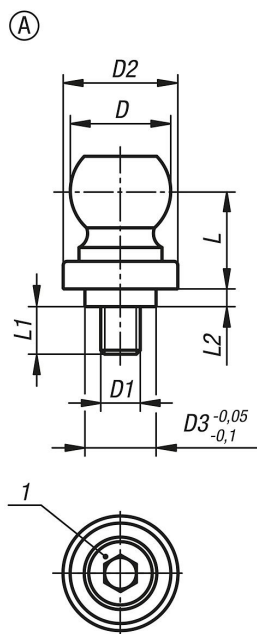
#### Wskazówka:

Kulki mocujące w elastyczny sposób łączą przedmiot obrabiany ze wspornikiem przedmiotu obrabianego. Kulki mocujące umożliwiają duży stopień swobody na przedmiocie obrabianym.

#### Wskazówka dotycząca planu:

1) Śruba z łbem walcowym DIN EN ISO 4762, M10

### Rysunki



### Przegląd artykułów

Nr Zamówienia	Forma	Rozmiar	D	D1	D2	D3	L	L1
K1193.125	A	25	25,4	M10	29	18	25	12,2

