

Zawiasy z aluminium, z regulacją tarcia, forma A

Opis artykułu/ilustracje produktu



Opis

Materiał:

Aluminium 6060 T5.

Tulejka z POM.

Śruba regulacyjna ze stali nierdzewnej.

Podkładka z PA.

Wersja:

anodyzowane, w kolorze czarnym.

Wskazówka:

Zawiasy z nastawnym momentem obrotowym umożliwiają ustawianie drzwi pod dowolnym kątem. Opór tarcia można regulować bezstopniowo za pomocą śruby ustalającej (0–5 Nm).

Kąt otwarcia 225°.

Maks. wytrzymałość na rozciąganie: 6000 N

Maks. wytrzymałość na ścieranie: 5000 N

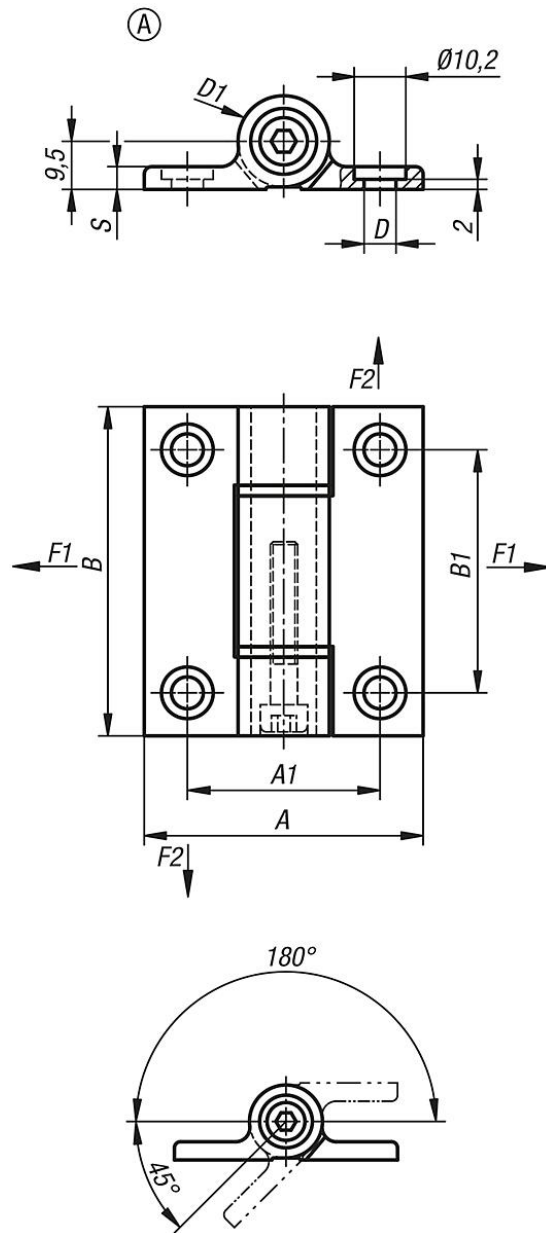
Podane wartości obciążenia zawiasów to niewiążące wartości orientacyjne, które nie uwzględniają współczynników bezpieczeństwa oraz podawane są przy wykluczeniu jakiegokolwiek odpowiedzialności. Podane wartości służą wyłącznie celom informacyjnym i nie stanowią wiążącej prawnie gwarancji właściwości. Wartości obciążenia ustalono w warunkach laboratoryjnych. Każdy użytkownik musi indywidualnie ustalić, czy zawias jest odpowiedni do danego zastosowania. Wpływ na ustalone wartości mogą mieć różne materiały, w których stosowane są zawiasy, rodzaje mocowania, warunki atmosferyczne, a także zużycie.

Zakres temperatury:

od -20°C do +80°C

Zawiasy z aluminium, z regulacją tarcia, forma A

Rysunki



Przegląd artykułów

Nr Zamówienia	Forma	A	A1	B	B1	D	D1	S	F1 N	F2 N
K1196.55651	A	55	38	65	48	6,3	18	4,5	8960	8070