

# Smarowniczki kulkowe z główką wklęsłą wg DIN 3405, forma C, kątowne 90°

Opis artykułu/ilustracje produktu



## Opis

### Wersja:

Ocynkowane.

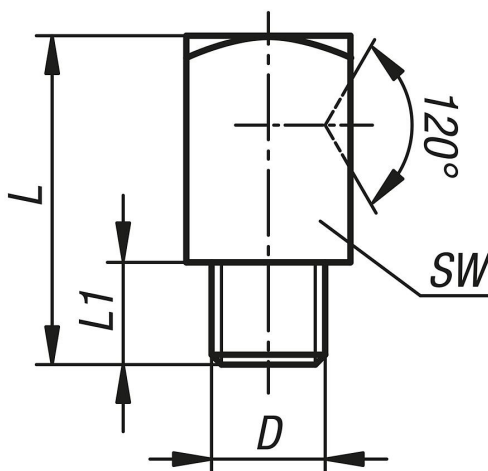
### Wskazówka:

Smarowniczki kulkowe z główką wklęsłą przeznaczone są zwłaszcza do montażu w jednej płaszczyźnie z powierzchnią.

Wklęsły kształt główki umożliwia smarowanie również w trudno dostępnych miejscach.

## Rysunki

Ⓒ



## Przegląd artykułów

Nr Zamówienia	Forma	Materiał korpusu	Wersja 2	D	L	L1	SW
K1134.1306100	C	Stal	czworokąt	M6x1	18	5,5	9
K1134.1308100	C	Stal	czworokąt	M8x1	18	5,5	9
K1134.1308125	C	Stal	czworokąt	M8x1,25	18	5,5	9
K1134.1310100	C	Stal	czworokąt	M10x1	18	5,5	11

# Smarowniczki kulkowe z główką wklęsłą wg DIN 3405, forma C, kątowne 90°

## Przegląd artykułów

Nr Zamówienia	Forma	Materiał korpusu	Wersja 2	D	L	L1	SW
K1134.1318	C	Stal	czworokąt	R1/8	18	5,5	11