

# Podkładki stożkowe, forma G, $D4 > D3$ , DIN 6319, wersja 10/01

## Opis artykułu/ilustracje produktu



### Opis

#### Materiał:

Stal do ulepszenia cieplnego lub stal nierdzewna.

#### Wersja:

Wersja stalowa utwardzana do  $HV 390 \pm 40$ .

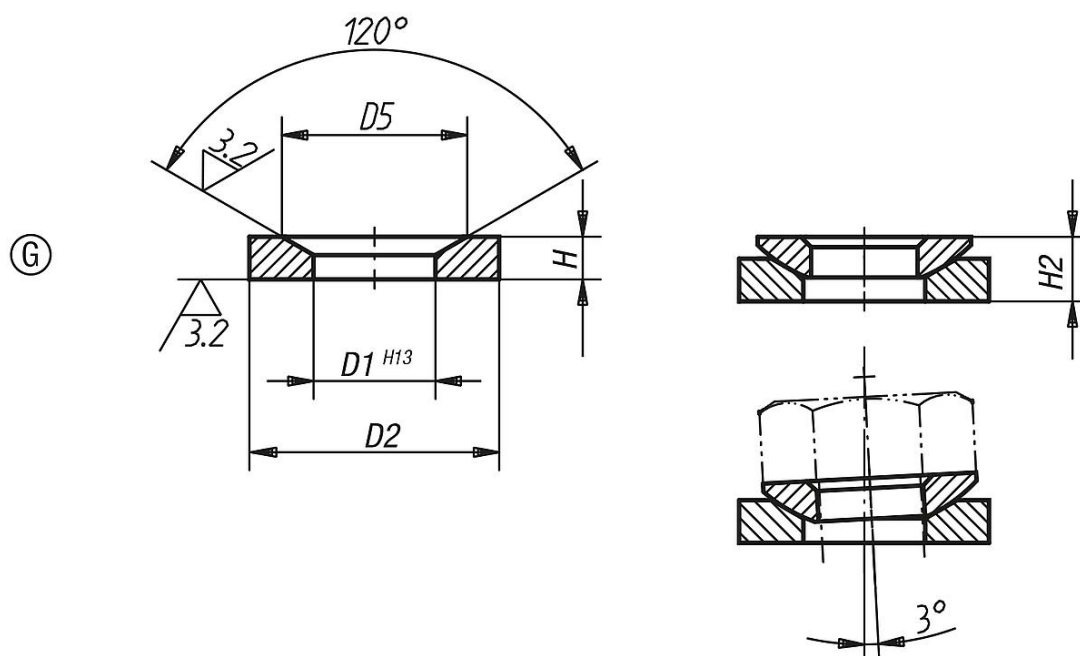
Wersja ze stali nierdzewnej nieutwardzona, niepowlekana.

#### Wskazówka:

Przy montażu elementów o nierównoległych powierzchniach należy stosować podkładki stożkowe typu G.

Dane o wytrzymałości nie dotyczą wersji w wykonaniu ze stali nierdzewnej.

## Rysunki



## Przegląd artykułów

Nr Zamówienia	Materiał korpusu	Forma	D1	D2	D5	H	H2	Obciążalność maks. kN (tylko przy obciążeniu statycznym)
K0729.305	stal po ulepszeniu cieplnym	G	6	15	9,25	2,5	3,5	6,5
K0729.306	stal po ulepszeniu cieplnym	G	7,1	17	11	4	5,4	9
K0729.308	stal po ulepszeniu cieplnym	G	9,6	24	14,5	5	7,1	17
K0729.310	stal po ulepszeniu cieplnym	G	12	30	18,5	5	7,3	26
K0729.312	stal po ulepszeniu cieplnym	G	14,2	36	20	6	9	38
K0729.314	stal po ulepszeniu cieplnym	G	16,5	40	24,8	6	9,5	53
K0729.316	stal po ulepszeniu cieplnym	G	19	44	26	7	10,4	73
K0729.320	stal po ulepszeniu cieplnym	G	23,2	50	31	8	12,2	117
K0729.324	stal po ulepszeniu cieplnym	G	28	60	37	10	15,7	168
K0729.330	stal po ulepszeniu cieplnym	G	35	68	49	12	19,7	269
K0729.336	stal po ulepszeniu cieplnym	G	42	80	60	12	20,3	394
K0729.0306	stal nierdzewna	G	7,1	17	11	4	5,4	6
K0729.0308	stal nierdzewna	G	9,6	24	14,5	5	7,1	12
K0729.0310	stal nierdzewna	G	12	30	18,5	5	7,3	16

## Podkładki stożkowe, forma G, D4&gt;D3, DIN 6319, wersja 10/01

## Przegląd artykułów

Nr Zamówienia	Materiał korpusu	Forma	D1	D2	D5	H	H2	Obciążalność maks. kN (tylko przy obciążeniu statycznym)
K0729.0312	stal nierdzewna	G	14,2	36	20	6	9	24
K0729.0316	stal nierdzewna	G	19	44	26	7	10,4	45
K0729.0320	stal nierdzewna	G	23,2	50	31	8	12,2	71
K0729.0324	stal nierdzewna	G	28	60	37	10	15,7	105
K0729.0330	stal nierdzewna	G	35	68	49	12	19,7	191