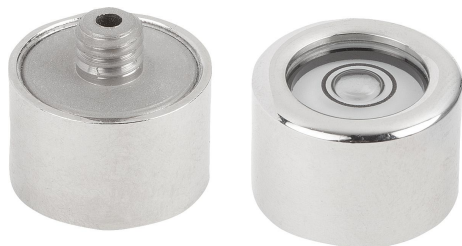


## Libelle okrągła w oprawie cylindrycznej, forma B z trzpieniem gwintowanym

Opis artykułu/ilustracje produktu



### Opis

#### Materiał:

Oprawa mosiężna.  
Korpus libelli okrągłej z poliamidu.

#### Wersja:

niklowany i polerowany na wysoki połysk.

#### Wskazówka:

Libelle są stosowane jako przyrządy pomiarowe lub wykorzystywane do kontroli wypoziomowania, np. w poziomnicach, pochyłomierzach, przyrządach pomiarowych oraz w budowie maszyn.

Libelle okrągłe są wyregulowane względem powierzchni styku, formę B można zamocować przy użyciu trzpienia gwintowanego.

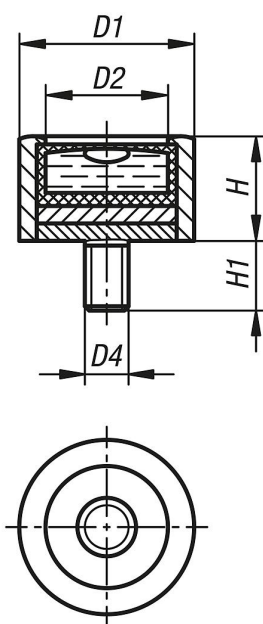
- Czułość w minutach kątowych na 2 mm przesunięcia pęcherza
- Libella okrągła jest wyregulowana względem powierzchni styku oprawy libelli
- Do wyboru są różne trzpienie gwintowane
- Wypełnienie przezroczyste
- Czarny, kontrastujący pierścień
- Białe dno libelli

#### Zakres temperatury:

-35 °C do +55 °C.

### Rysunki

Ⓑ



### Przegląd artykułów

Nr Zamówienia	Forma	D1	D2	D4	H	H1	Czułość
K1155.2140730	B	14	10	M4	7,5	5	30'

**Libelle okrągłe w oprawie cylindrycznej, forma B z trzpieniem gwintowanym**

Przeгляд artykułów

Nr Zamówienia	Forma	D1	D2	D4	H	H1	Czułość
K1155.2181230	B	18	12	M6	12	5	30'
K1155.2201230	B	20	14	M5	12	8	30'
K1155.2301530	B	30	21	M8	15	10	30'