

Libelle okrągłe w oprawie cylindrycznej, forma A

Opis artykułu/ilustracje produktu



Opis

Materiał:

Oprawa mosiężna.
Korpus libelli okrągłej z poliamidu.

Wersja:

niklowany i polerowany na wysoki połysk.

Wskazówka:

Libelle są stosowane jako przyrządy pomiarowe lub wykorzystywane do kontroli wypoziomowania, np. w poziomnicach, pochyłomierzach, przyrządach pomiarowych oraz w budowie maszyn.

Libelle okrągłe są wyregulowane względem powierzchni styku, formę B można zamocować przy użyciu trzpienia gwintowanego.

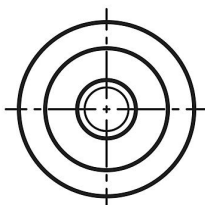
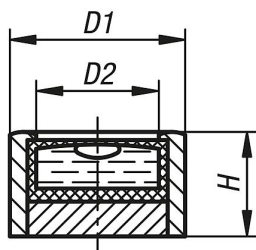
- Czułość w minutach kątowych na 2 mm przesunięcia pęcherza
- Libella okrągła jest wyregulowana względem powierzchni styku oprawy libelli
- Wypełnienie przezroczyste
- Czarny, kontrastujący pierścień
- Białe dno libelli

Zakres temperatury:

-35 °C do +55 °C.

Rysunki

Ⓐ



Przegląd artykułów

Nr Zamówienia	Forma	D1	D2	H	Czułość
K1155.1140930	A	14	10	9,5	30'
K1155.1181130	A	18	12	11	30'

Libelle okrągłe w oprawie cylindrycznej, forma A**Przegląd artykułów**

Nr Zamówienia	Forma	D1	D2	H	Czułość
K1155.1201230	A	20	14	12	30'
K1155.1301530	A	30	21	15	30'