

Libelle okrągła z oprawą metalową z zawiniętym obrzeżem

Opis artykułu/ilustracje produktu



Minuta kątowa	Stopień w postaci liczby dziesiętnej	Różnica wysokości w mm na metr
1'	0,0167°	0,291 mm
5'	0,0833°	1,455 mm
10'	0,1667°	2,910 mm
20'	0,3333°	5,820 mm
25'	0,4167°	7,275 mm
30'	0,5000°	8,730 mm
40'	0,6667°	11,640 mm
50'	0,8333°	14,550 mm
53'	0,8833°	15,423 mm

Opis

Materiał:

Oprawa mosiężna.
Korpus libelli okrągłej z poliamidu.

Wersja:

niklowany i polerowany na wysoki połysk.

Wskazówka:

Libelle są stosowane jako przyrządy pomiarowe lub wykorzystywane do kontroli wypoziomowania, np. w poziomnicach, pochyłomierzach, przyrządach pomiarowych oraz w budowie maszyn.

- Czułość w minutach kątowych na 2 mm przesunięcia pęcherza
- Libella okrągła jest wyregulowana względem dolnej powierzchni kołnierza
- Zawinięte obrzeże z rowkami do wpuszczenia
- Wypełnienie przezroczyste
- Czarny, kontrastujący pierścień
- Białe dno libelli

Zakres temperatury:

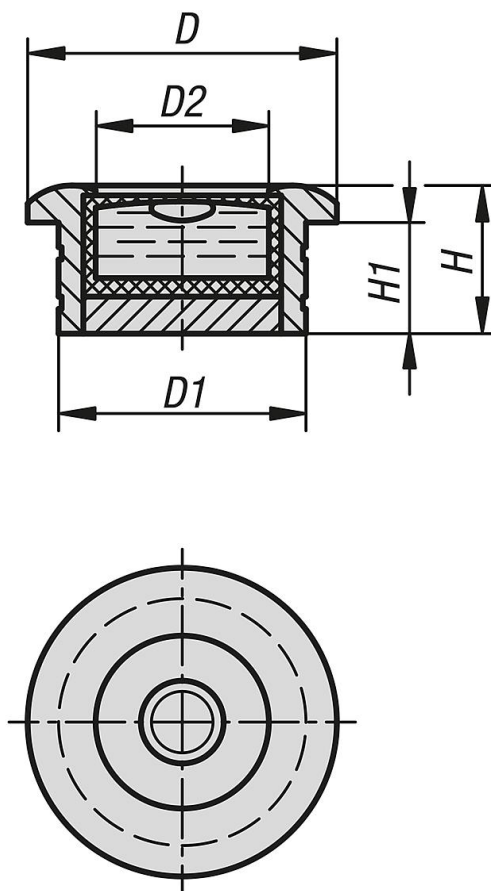
-35 °C do +55 °C.

Montaż:

- Pomiar korpusów dysz
- Montaż poprzez wciśnięcie elementu Libelle, otwór o 0,02 mm – 0,03 mm mniejszy niż \emptyset korpusu dyszy
- Odpowiednie sfazowanie otworu ułatwia montaż

Libelle okrągłe z oprawą metalową z zawiniętym obrzeżem

Rysunki



Przegląd artykułów

Libelle okrągłe z oprawą metalową z zawiniętym obrzeżem

Nr Zamówienia	D	D1	D2	H	H1	Czułość
K1152.181030	20	18	12	10	8	30'
K1152.201230	25	20	14	12	9	30'
K1152.281330	30	28	20	13	10	30'