

## Libelle okrągłe w oprawie z tworzywa sztucznego

### Opis artykułu/ilustracje produktu



### Opis

#### Materiał:

Oprawa z tworzywa PMMA.  
Korpus libelli okrągłej ze szkła akrylowego.

#### Wersja:

czarny.

#### Wskazówka:

Libelle są stosowane jako przyrządy pomiarowe lub wykorzystywane do kontroli wypoziomowania, np. w poziomnicach, pochyłomierzach, przyrządach pomiarowych oraz w budowie maszyn.

Libelle okrągłe mogą być montowane za pomocą trzech otworów mocujących.

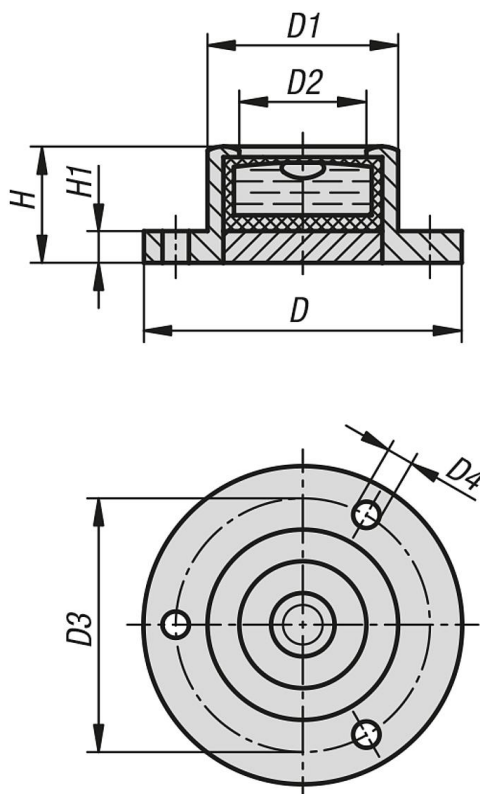
- Wyregulowane względem oszlifowanej powierzchni dna
- Czułość w minutach kątowych na 2 mm przesunięcia pęcherza
- Wypełnienie przezroczyste
- Czarny, kontrastujący pierścień
- Białe dno libelli

Minuta kątowa	Stopień w postaci liczby dziesiętnej	Różnica wysokości w mm na metr
1'	0,0167°	0,291 mm
5'	0,0833°	1,455 mm
10'	0,1667°	2,910 mm
20'	0,3333°	5,820 mm
25'	0,4167°	7,275 mm
30'	0,5000°	8,730 mm
40'	0,6667°	11,640 mm
50'	0,8333°	14,550 mm
53'	0,8833°	15,423 mm

#### Zakres temperatury:

-35 °C do +55 °C.

### Rysunki



### Przegląd artykułów

## Libelle okrągłe w oprawie z tworzywa sztucznego

### Przegląd artykułów

#### Libelle okrągłe w oprawie z tworzywa sztucznego

Nr Zamówienia	D	D1	D2	D3	D4	H	H1	Czułość
K1153.171053	26	17	11	21,5	2,3	10	3	53'
K1153.201140	30	20	14	25	2,3	11	3	40'
K1153.241153	36	24	18,5	29	3,2	11	3	53'