

Element separujący pokryty węglikiem spiekany, ryflowany

Opis artykułu/ilustracje produktu



Opis

Materiał:

Stal do ulepszenia cieplnego 1.0503.

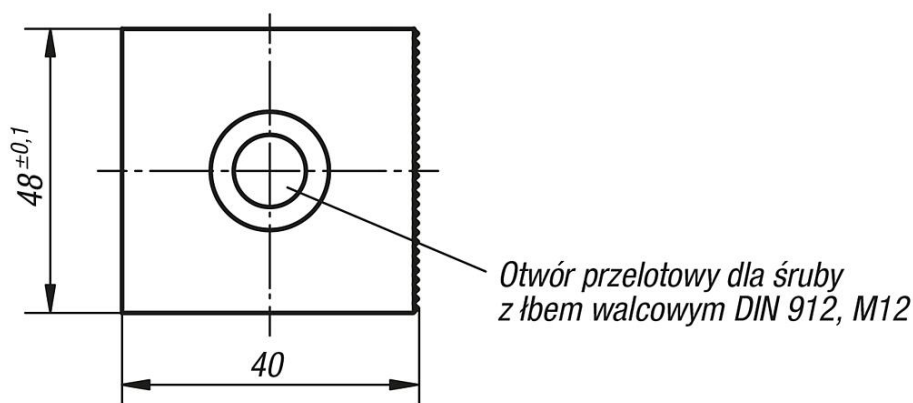
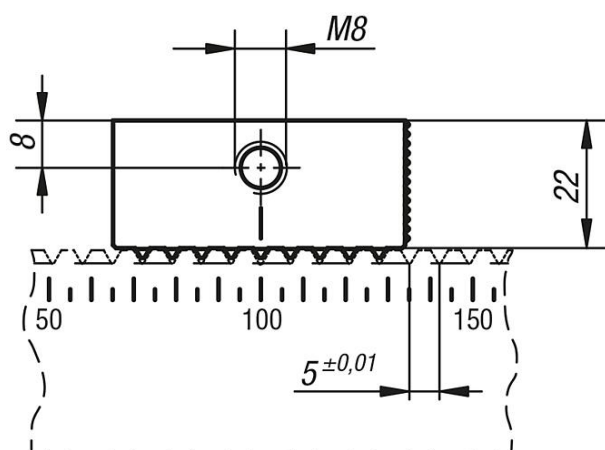
Wersja:

Element separujący hartowany do 1200–1400 N/mm², oksydowany.
Powierzchnia ząbkowana szlifowana, z połyskiem.

Wskazówka:

Element separujący z jednej strony jest ryflowany, z drugiej zaś pokryty warstwą twardego metalu.

Rysunki



Przegląd artykułów

Element separujący pokryty warstwą twardego metalu i ryflowany

Nr Zamówienia	Wymiary
K0905.5201202	zobacz rysunek

