

Śruby z łbem walcowym z gniazdem sześciokątnym, z niskim łbem, DIN 6912, stal

Opis artykułu/ilustracje produktu



Opis

Materiał:

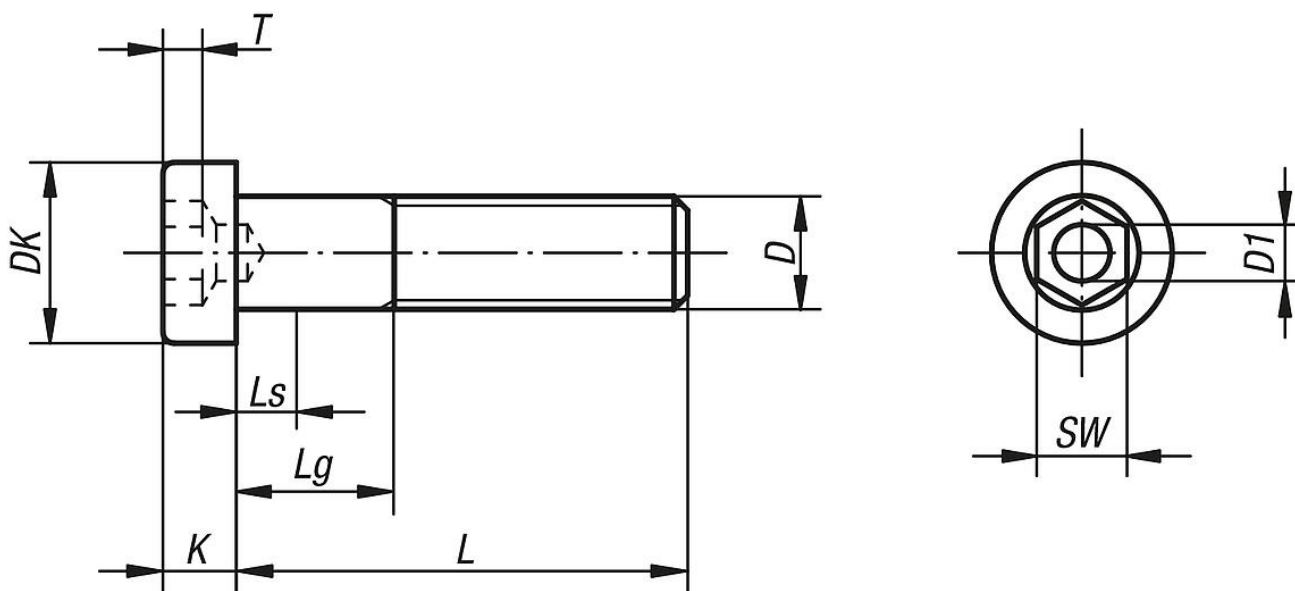
Stal.

Wersja:

Stal, klasa wytrzymałości 8.8, niepowlekana (czarna) lub cynkowana galwanicznie.

Stal, klasa wytrzymałości 10.9, niepowlekana (czarna) lub cynkowana galwanicznie.

Rysunki



Przegląd artykułów

Nr Zamówienia	Materiał korpusu	Klasa wytrzymałości	Powierzchnia korpusu	D	L	DK	K	Ls min.	Lg maks.	D1	SW	T
K1160.04X10	stal	8.8	z połyskiem (czarny)	M4	10	7	2,8	1,4	3,5	2	3	1,48
K1160.04X12	stal	8.8	z połyskiem (czarny)	M4	12	7	2,8	1,4	3,5	2	3	1,48
K1160.04X16	stal	8.8	z połyskiem (czarny)	M4	16	7	2,8	1,4	3,5	2	3	1,48
K1160.04X20	stal	8.8	z połyskiem (czarny)	M4	20	7	2,8	2,5	6	2	3	1,48
K1160.04X25	stal	8.8	z połyskiem (czarny)	M4	25	7	2,8	7,5	11	2	3	1,48

Śruby z łbem walcowym z gniazdem sześciokątnym, z niskim łbem, DIN

6912, stal

Przeгляд artykułów

Nr Zamówienia	Materiał korpusu	Klasa wytrzymałości	Powierzchnia korpusu	D	L	DK	K	Ls min.	Lg maks.	D1	SW	T
K1160.05X10	stal	8.8	z połyskiem (czarny)	M5	10	8,5	3,5	1,8	4,2	2,5	4	1,88
K1160.05X12	stal	8.8	z połyskiem (czarny)	M5	12	8,5	3,5	1,8	4,2	2,5	4	1,88
K1160.05X16	stal	8.8	z połyskiem (czarny)	M5	16	8,5	3,5	1,8	4,2	2,5	4	1,88
K1160.05X20	stal	8.8	z połyskiem (czarny)	M5	20	8,5	3,5	1,8	4,2	2,5	4	1,88
K1160.05X25	stal	8.8	z połyskiem (czarny)	M5	25	8,5	3,5	5	9	2,5	4	1,88
K1160.05X30	stal	8.8	z połyskiem (czarny)	M5	30	8,5	3,5	10	14	2,5	4	1,88
K1160.06X10	stal	8.8	z połyskiem (czarny)	M6	10	10	4	2,5	5,5	3	5	2,38
K1160.06X12	stal	8.8	z połyskiem (czarny)	M6	12	10	4	2,5	5,5	3	5	2,38
K1160.06X16	stal	8.8	z połyskiem (czarny)	M6	16	10	4	2,5	5,5	3	5	2,38
K1160.06X20	stal	8.8	z połyskiem (czarny)	M6	20	10	4	2,5	5,5	3	5	2,38
K1160.06X25	stal	8.8	z połyskiem (czarny)	M6	25	10	4	2,5	5,5	3	5	2,38
K1160.06X30	stal	8.8	z połyskiem (czarny)	M6	30	10	4	7	12	3	5	2,38
K1160.06X35	stal	8.8	z połyskiem (czarny)	M6	35	10	4	12	17	3	5	2,38
K1160.06X40	stal	8.8	z połyskiem (czarny)	M6	40	10	4	17	22	3	5	2,38
K1160.06X45	stal	8.8	z połyskiem (czarny)	M6	45	10	4	22	27	3	5	2,38
K1160.06X50	stal	8.8	z połyskiem (czarny)	M6	50	10	4	27	32	3	5	2,38
K1160.06X60	stal	8.8	z połyskiem (czarny)	M6	60	10	4	37	42	3	5	2,38
K1160.08X10	stal	8.8	z połyskiem (czarny)	M8	10	13	5	0	6,25	4	6	2,88
K1160.08X12	stal	8.8	z połyskiem (czarny)	M8	12	13	5	3,2	7	4	6	2,88
K1160.08X16	stal	8.8	z połyskiem (czarny)	M8	16	13	5	3,2	7	4	6	2,88
K1160.08X20	stal	8.8	z połyskiem (czarny)	M8	20	13	5	3,2	7	4	6	2,88
K1160.08X25	stal	8.8	z połyskiem (czarny)	M8	25	13	5	3,2	7	4	6	2,88
K1160.08X30	stal	8.8	z połyskiem (czarny)	M8	30	13	5	3,2	7	4	6	2,88
K1160.08X35	stal	8.8	z połyskiem (czarny)	M8	35	13	5	6,75	13	4	6	2,88
K1160.08X40	stal	8.8	z połyskiem (czarny)	M8	40	13	5	11,75	18	4	6	2,88
K1160.08X45	stal	8.8	z połyskiem (czarny)	M8	45	13	5	16,75	23	4	6	2,88
K1160.08X50	stal	8.8	z połyskiem (czarny)	M8	50	13	5	21,75	28	4	6	2,88
K1160.08X60	stal	8.8	z połyskiem (czarny)	M8	60	13	5	31,75	38	4	6	2,88
K1160.08X70	stal	8.8	z połyskiem (czarny)	M8	70	13	5	41,75	48	4	6	2,88
K1160.08X80	stal	8.8	z połyskiem (czarny)	M8	80	13	5	51,75	58	4	6	2,88
K1160.10X20	stal	8.8	z połyskiem (czarny)	M10	20	16	6,5	3,5	8	5	8	3,35
K1160.10X25	stal	8.8	z połyskiem (czarny)	M10	25	16	6,5	3,5	8	5	8	3,35
K1160.10X30	stal	8.8	z połyskiem (czarny)	M10	30	16	6,5	3,5	8	5	8	3,35
K1160.10X35	stal	8.8	z połyskiem (czarny)	M10	35	16	6,5	3,5	8	5	8	3,35
K1160.10X40	stal	8.8	z połyskiem (czarny)	M10	40	16	6,5	6,5	14	5	8	3,35
K1160.10X45	stal	8.8	z połyskiem (czarny)	M10	45	16	6,5	11,5	19	5	8	3,35
K1160.10X50	stal	8.8	z połyskiem (czarny)	M10	50	16	6,5	16,5	24	5	8	3,35
K1160.10X60	stal	8.8	z połyskiem (czarny)	M10	60	16	6,5	26,5	34	5	8	3,35
K1160.10X70	stal	8.8	z połyskiem (czarny)	M10	70	16	6,5	36,5	44	5	8	3,35
K1160.10X80	stal	8.8	z połyskiem (czarny)	M10	80	16	6,5	46,5	54	5	8	3,35
K1160.10X90	stal	8.8	z połyskiem (czarny)	M10	90	16	6,5	56,5	64	5	8	3,35
K1160.10X100	stal	8.8	z połyskiem (czarny)	M10	100	16	6,5	66,5	65	5	8	3,35
K1160.12X20	stal	8.8	z połyskiem (czarny)	M12	20	18	7,5	4,2	9,5	6	10	3,85
K1160.12X25	stal	8.8	z połyskiem (czarny)	M12	25	18	7,5	4,2	9,5	6	10	3,85
K1160.12X30	stal	8.8	z połyskiem (czarny)	M12	30	18	7,5	4,2	9,5	6	10	3,85
K1160.12X35	stal	8.8	z połyskiem (czarny)	M12	35	18	7,5	4,2	9,5	6	10	3,85
K1160.12X40	stal	8.8	z połyskiem (czarny)	M12	40	18	7,5	4,2	9,5	6	10	3,85
K1160.12X45	stal	8.8	z połyskiem (czarny)	M12	45	18	7,5	6,5	15	6	10	3,85
K1160.12X50	stal	8.8	z połyskiem (czarny)	M12	50	18	7,5	11,5	20	6	10	3,85
K1160.12X60	stal	8.8	z połyskiem (czarny)	M12	60	18	7,5	21,5	30	6	10	3,85
K1160.12X70	stal	8.8	z połyskiem (czarny)	M12	70	18	7,5	31,5	40	6	10	3,85
K1160.12X80	stal	8.8	z połyskiem (czarny)	M12	80	18	7,5	41,5	50	6	10	3,85
K1160.12X90	stal	8.8	z połyskiem (czarny)	M12	90	18	7,5	51,5	60	6	10	3,85
K1160.12X100	stal	8.8	z połyskiem (czarny)	M12	100	18	7,5	61,5	70	6	10	3,85
K1160.12X110	stal	8.8	z połyskiem (czarny)	M12	110	18	7,5	71,5	80	6	10	3,85
K1160.12X120	stal	8.8	z połyskiem (czarny)	M12	120	18	7,5	81,5	90	6	10	3,85
K1160.16X30	stal	8.8	z połyskiem (czarny)	M16	30	24	10	5	11	8	14	5,35
K1160.16X35	stal	8.8	z połyskiem (czarny)	M16	35	24	10	5	11	8	14	5,35
K1160.16X40	stal	8.8	z połyskiem (czarny)	M16	40	24	10	5	11	8	14	5,35
K1160.16X45	stal	8.8	z połyskiem (czarny)	M16	45	24	10	5	11	8	14	5,35
K1160.16X50	stal	8.8	z połyskiem (czarny)	M16	50	24	10	5	11	8	14	5,35
K1160.16X60	stal	8.8	z połyskiem (czarny)	M16	60	24	10	12	22	8	14	5,35

Śruby z łbem walcowym z gniazdem sześciokątnym, z niskim łbem, DIN

6912, stal

Przegląd artykułów

Nr Zamówienia	Materiał korpusu	Klasa wytrzymałości	Powierzchnia korpusu	D	L	DK	K	Ls min.	Lg maks.	D1	SW	T
K1160.16X70	stal	8.8	z połyskiem (czarny)	M16	70	24	10	22	32	8	14	5,35
K1160.16X80	stal	8.8	z połyskiem (czarny)	M16	80	24	10	32	42	8	14	5,35
K1160.16X90	stal	8.8	z połyskiem (czarny)	M16	90	24	10	42	52	8	14	5,35
K1160.16X100	stal	8.8	z połyskiem (czarny)	M16	100	24	10	52	62	8	14	5,35
K1160.16X110	stal	8.8	z połyskiem (czarny)	M16	110	24	10	62	72	8	14	5,35
K1160.16X120	stal	8.8	z połyskiem (czarny)	M16	120	24	10	72	82	8	14	5,35
K1160.20X40	stal	8.8	z połyskiem (czarny)	M20	40	30	12	6,5	14	10	17	6,32
K1160.20X45	stal	8.8	z połyskiem (czarny)	M20	45	30	12	6,5	14	10	17	6,32
K1160.20X50	stal	8.8	z połyskiem (czarny)	M20	50	30	12	6,5	14	10	17	6,32
K1160.20X60	stal	8.8	z połyskiem (czarny)	M20	60	30	12	6,5	14	10	17	6,32
K1160.20X70	stal	8.8	z połyskiem (czarny)	M20	70	30	12	11,5	24	10	17	6,32
K1160.20X80	stal	8.8	z połyskiem (czarny)	M20	80	30	12	21,5	34	10	17	6,32
K1160.20X90	stal	8.8	z połyskiem (czarny)	M20	90	30	12	31,5	44	10	17	6,32
K1160.20X100	stal	8.8	z połyskiem (czarny)	M20	100	30	12	41,5	54	10	17	6,32
K1160.20X110	stal	8.8	z połyskiem (czarny)	M20	110	30	12	51,5	64	10	17	6,32
K1160.20X120	stal	8.8	z połyskiem (czarny)	M20	120	30	12	61,5	74	10	17	6,32
K1160.40X10	stal	8.8	ocynkowany galwanicznie	M4	10	7	2,8	1,4	3,5	2	3	1,48
K1160.40X12	stal	8.8	ocynkowany galwanicznie	M4	12	7	2,8	1,4	3,5	2	3	1,48
K1160.40X16	stal	8.8	ocynkowany galwanicznie	M4	16	7	2,8	1,4	3,5	2	3	1,48
K1160.40X20	stal	8.8	ocynkowany galwanicznie	M4	20	7	2,8	2,5	6	2	3	1,48
K1160.40X25	stal	8.8	ocynkowany galwanicznie	M4	25	7	2,8	7,5	11	2	3	1,48
K1160.40X10	stal	8.8	ocynkowany galwanicznie	M5	10	8,5	3,5	1,8	4,2	2,5	4	1,88
K1160.40X12	stal	8.8	ocynkowany galwanicznie	M5	12	8,5	3,5	1,8	4,2	2,5	4	1,88
K1160.40X16	stal	8.8	ocynkowany galwanicznie	M5	16	8,5	3,5	1,8	4,2	2,5	4	1,88
K1160.40X20	stal	8.8	ocynkowany galwanicznie	M5	20	8,5	3,5	1,8	4,2	2,5	4	1,88
K1160.40X25	stal	8.8	ocynkowany galwanicznie	M5	25	8,5	3,5	5	9	2,5	4	1,88
K1160.40X30	stal	8.8	ocynkowany galwanicznie	M5	30	8,5	3,5	10	14	2,5	4	1,88
K1160.40X10	stal	8.8	ocynkowany galwanicznie	M6	10	10	4	2,5	5,5	3	5	2,38
K1160.40X12	stal	8.8	ocynkowany galwanicznie	M6	12	10	4	2,5	5,5	3	5	2,38
K1160.40X16	stal	8.8	ocynkowany galwanicznie	M6	16	10	4	2,5	5,5	3	5	2,38
K1160.40X20	stal	8.8	ocynkowany galwanicznie	M6	20	10	4	2,5	5,5	3	5	2,38
K1160.40X25	stal	8.8	ocynkowany galwanicznie	M6	25	10	4	2,5	5,5	3	5	2,38
K1160.40X30	stal	8.8	ocynkowany galwanicznie	M6	30	10	4	7	12	3	5	2,38
K1160.40X35	stal	8.8	ocynkowany galwanicznie	M6	35	10	4	12	17	3	5	2,38
K1160.40X40	stal	8.8	ocynkowany galwanicznie	M6	40	10	4	17	22	3	5	2,38
K1160.40X45	stal	8.8	ocynkowany galwanicznie	M6	45	10	4	22	27	3	5	2,38
K1160.40X50	stal	8.8	ocynkowany galwanicznie	M6	50	10	4	27	32	3	5	2,38
K1160.40X60	stal	8.8	ocynkowany galwanicznie	M6	60	10	4	37	42	3	5	2,38
K1160.40X10	stal	8.8	ocynkowany galwanicznie	M8	10	13	5	0	6,25	4	6	2,88
K1160.40X12	stal	8.8	ocynkowany galwanicznie	M8	12	13	5	3,2	7	4	6	2,88
K1160.40X16	stal	8.8	ocynkowany galwanicznie	M8	16	13	5	3,2	7	4	6	2,88
K1160.40X20	stal	8.8	ocynkowany galwanicznie	M8	20	13	5	3,2	7	4	6	2,88
K1160.40X25	stal	8.8	ocynkowany galwanicznie	M8	25	13	5	3,2	7	4	6	2,88
K1160.40X30	stal	8.8	ocynkowany galwanicznie	M8	30	13	5	3,2	7	4	6	2,88
K1160.40X35	stal	8.8	ocynkowany galwanicznie	M8	35	13	5	6,75	13	4	6	2,88
K1160.40X40	stal	8.8	ocynkowany galwanicznie	M8	40	13	5	11,75	18	4	6	2,88
K1160.40X45	stal	8.8	ocynkowany galwanicznie	M8	45	13	5	16,75	23	4	6	2,88
K1160.40X50	stal	8.8	ocynkowany galwanicznie	M8	50	13	5	21,75	28	4	6	2,88
K1160.40X60	stal	8.8	ocynkowany galwanicznie	M8	60	13	5	31,75	38	4	6	2,88
K1160.40X70	stal	8.8	ocynkowany galwanicznie	M8	70	13	5	41,75	48	4	6	2,88
K1160.40X80	stal	8.8	ocynkowany galwanicznie	M8	80	13	5	51,75	58	4	6	2,88
K1160.410X20	stal	8.8	ocynkowany galwanicznie	M10	20	16	6,5	3,5	8	5	8	3,35
K1160.410X25	stal	8.8	ocynkowany galwanicznie	M10	25	16	6,5	3,5	8	5	8	3,35
K1160.410X30	stal	8.8	ocynkowany galwanicznie	M10	30	16	6,5	3,5	8	5	8	3,35
K1160.410X35	stal	8.8	ocynkowany galwanicznie	M10	35	16	6,5	3,5	8	5	8	3,35
K1160.410X40	stal	8.8	ocynkowany galwanicznie	M10	40	16	6,5	6,5	14	5	8	3,35
K1160.410X45	stal	8.8	ocynkowany galwanicznie	M10	45	16	6,5	11,5	19	5	8	3,35
K1160.410X50	stal	8.8	ocynkowany galwanicznie	M10	50	16	6,5	16,5	24	5	8	3,35
K1160.410X60	stal	8.8	ocynkowany galwanicznie	M10	60	16	6,5	26,5	34	5	8	3,35
K1160.410X70	stal	8.8	ocynkowany galwanicznie	M10	70	16	6,5	36,5	44	5	8	3,35
K1160.410X80	stal	8.8	ocynkowany galwanicznie	M10	80	16	6,5	46,5	54	5	8	3,35
K1160.410X90	stal	8.8	ocynkowany galwanicznie	M10	90	16	6,5	56,5	64	5	8	3,35

Śruby z łbem walcowym z gniazdem sześciokątnym, z niskim łbem, DIN

6912, stal

Przegląd artykułów

Nr Zamówienia	Materiał korpusu	Klasa wytrzymałości	Powierzchnia korpusu	D	L	DK	K	Ls min.	Lg maks.	D1	SW	T
K1160.410X100	stal	8.8	ocynkowany galwanicznie	M10	100	16	6,5	66,5	74	5	8	3,35
K1160.412X20	stal	8.8	ocynkowany galwanicznie	M12	20	18	7,5	4,2	9,5	6	10	3,85
K1160.412X25	stal	8.8	ocynkowany galwanicznie	M12	25	18	7,5	4,2	9,5	6	10	3,85
K1160.412X30	stal	8.8	ocynkowany galwanicznie	M12	30	18	7,5	4,2	9,5	6	10	3,85
K1160.412X35	stal	8.8	ocynkowany galwanicznie	M12	35	18	7,5	4,2	9,5	6	10	3,85
K1160.412X40	stal	8.8	ocynkowany galwanicznie	M12	40	18	7,5	4,2	9,5	6	10	3,85
K1160.412X45	stal	8.8	ocynkowany galwanicznie	M12	45	18	7,5	6,5	15	6	10	3,85
K1160.412X50	stal	8.8	ocynkowany galwanicznie	M12	50	18	7,5	11,5	20	6	10	3,85
K1160.412X60	stal	8.8	ocynkowany galwanicznie	M12	60	18	7,5	21,5	30	6	10	3,85
K1160.412X70	stal	8.8	ocynkowany galwanicznie	M12	70	18	7,5	31,5	40	6	10	3,85
K1160.412X80	stal	8.8	ocynkowany galwanicznie	M12	80	18	7,5	41,5	50	6	10	3,85
K1160.412X90	stal	8.8	ocynkowany galwanicznie	M12	90	18	7,5	51,5	60	6	10	3,85
K1160.412X100	stal	8.8	ocynkowany galwanicznie	M12	100	18	7,5	61,5	70	6	10	3,85
K1160.412X110	stal	8.8	ocynkowany galwanicznie	M12	110	18	7,5	71,5	80	6	10	3,85
K1160.412X120	stal	8.8	ocynkowany galwanicznie	M12	120	18	7,5	81,5	90	6	10	3,85
K1160.416X30	stal	8.8	ocynkowany galwanicznie	M16	30	24	10	5	11	8	14	5,35
K1160.416X35	stal	8.8	ocynkowany galwanicznie	M16	35	24	10	5	11	8	14	5,35
K1160.416X40	stal	8.8	ocynkowany galwanicznie	M16	40	24	10	5	11	8	14	5,35
K1160.416X45	stal	8.8	ocynkowany galwanicznie	M16	45	24	10	5	11	8	14	5,35
K1160.416X50	stal	8.8	ocynkowany galwanicznie	M16	50	24	10	5	11	8	14	5,35
K1160.416X60	stal	8.8	ocynkowany galwanicznie	M16	60	24	10	12	22	8	14	5,35
K1160.416X70	stal	8.8	ocynkowany galwanicznie	M16	70	24	10	22	32	8	14	5,35
K1160.416X80	stal	8.8	ocynkowany galwanicznie	M16	80	24	10	32	42	8	14	5,35
K1160.416X90	stal	8.8	ocynkowany galwanicznie	M16	90	24	10	42	52	8	14	5,35
K1160.416X100	stal	8.8	ocynkowany galwanicznie	M16	100	24	10	52	62	8	14	5,35
K1160.416X110	stal	8.8	ocynkowany galwanicznie	M16	110	24	10	62	72	8	14	5,35
K1160.416X120	stal	8.8	ocynkowany galwanicznie	M16	120	24	10	72	82	8	14	5,35
K1160.420X40	stal	8.8	ocynkowany galwanicznie	M20	40	30	12	6,5	14	10	17	6,32
K1160.420X45	stal	8.8	ocynkowany galwanicznie	M20	45	30	12	6,5	14	10	17	6,32
K1160.420X50	stal	8.8	ocynkowany galwanicznie	M20	50	30	12	6,5	14	10	17	6,32
K1160.420X60	stal	8.8	ocynkowany galwanicznie	M20	60	30	12	6,5	14	10	17	6,32
K1160.420X70	stal	8.8	ocynkowany galwanicznie	M20	70	30	12	11,5	24	10	17	6,32
K1160.420X80	stal	8.8	ocynkowany galwanicznie	M20	80	30	12	21,5	34	10	17	6,32
K1160.420X90	stal	8.8	ocynkowany galwanicznie	M20	90	30	12	31,5	44	10	17	6,32
K1160.420X100	stal	8.8	ocynkowany galwanicznie	M20	100	30	12	41,5	54	10	17	6,32
K1160.420X110	stal	8.8	ocynkowany galwanicznie	M20	110	30	12	51,5	64	10	17	6,32
K1160.420X120	stal	8.8	ocynkowany galwanicznie	M20	120	30	12	61,5	74	10	17	6,32
K1160.306X10	stal	10.9	z połyskiem (czarny)	M6	10	10	4	2,5	5,5	3	5	2,38
K1160.306X12	stal	10.9	z połyskiem (czarny)	M6	12	10	4	2,5	5,5	3	5	2,38
K1160.306X16	stal	10.9	z połyskiem (czarny)	M6	16	10	4	2,5	5,5	3	5	2,38
K1160.306X20	stal	10.9	z połyskiem (czarny)	M6	20	10	4	2,5	5,5	3	5	2,38
K1160.306X25	stal	10.9	z połyskiem (czarny)	M6	25	10	4	2,5	5,5	3	5	2,38
K1160.306X30	stal	10.9	z połyskiem (czarny)	M6	30	10	4	7	12	3	5	2,38
K1160.306X35	stal	10.9	z połyskiem (czarny)	M6	35	10	4	12	17	3	5	2,38
K1160.306X40	stal	10.9	z połyskiem (czarny)	M6	40	10	4	17	22	3	5	2,38
K1160.308X16	stal	10.9	z połyskiem (czarny)	M8	16	13	5	3,2	7	4	6	2,88
K1160.308X20	stal	10.9	z połyskiem (czarny)	M8	20	13	5	3,2	7	4	6	2,88
K1160.308X30	stal	10.9	z połyskiem (czarny)	M8	30	13	5	3,2	7	4	6	2,88
K1160.308X35	stal	10.9	z połyskiem (czarny)	M8	35	13	5	6,75	13	4	6	2,88
K1160.308X40	stal	10.9	z połyskiem (czarny)	M8	40	13	5	11,75	18	4	6	2,88
K1160.308X45	stal	10.9	z połyskiem (czarny)	M8	45	13	5	16,75	23	4	6	2,88
K1160.308X50	stal	10.9	z połyskiem (czarny)	M8	50	13	5	21,75	28	4	6	2,88
K1160.308X60	stal	10.9	z połyskiem (czarny)	M8	60	13	5	31,75	38	4	6	2,88
K1160.310X20	stal	10.9	z połyskiem (czarny)	M10	20	16	6,5	3,5	8	5	8	3,35
K1160.310X25	stal	10.9	z połyskiem (czarny)	M10	25	16	6,5	3,5	8	5	8	3,35
K1160.310X35	stal	10.9	z połyskiem (czarny)	M10	35	16	6,5	3,5	8	5	8	3,35
K1160.310X40	stal	10.9	z połyskiem (czarny)	M10	40	16	6,5	6,5	14	5	8	3,35
K1160.310X45	stal	10.9	z połyskiem (czarny)	M10	45	16	6,5	11,5	19	5	8	3,35
K1160.310X50	stal	10.9	z połyskiem (czarny)	M10	50	16	6,5	16,5	24	5	8	3,35
K1160.310X60	stal	10.9	z połyskiem (czarny)	M10	60	16	6,5	26,5	34	5	8	3,35
K1160.312X25	stal	10.9	z połyskiem (czarny)	M12	25	18	7,5	4,2	9,5	6	10	3,85
K1160.312X35	stal	10.9	z połyskiem (czarny)	M12	35	18	7,5	4,2	9,5	6	10	3,85

Śruby z łbem walcowym z gniazdem sześciokątnym, z niskim łbem, DIN 6912, stal

Przegląd artykułów

Nr Zamówienia	Materiał korpusu	Klasa wytrzymałości	Powierzchnia korpusu	D	L	DK	K	Ls min.	Lg maks.	D1	SW	T
K1160.312X45	stal	10.9	z połyskiem (czarny)	M12	45	18	7,5	6,5	15	6	10	3,85
K1160.312X50	stal	10.9	z połyskiem (czarny)	M12	50	18	7,5	11,5	20	6	10	3,85
K1160.312X60	stal	10.9	z połyskiem (czarny)	M12	60	18	7,5	21,5	30	6	10	3,85
K1160.316X30	stal	10.9	z połyskiem (czarny)	M16	30	24	10	5	11	8	14	5,35
K1160.316X35	stal	10.9	z połyskiem (czarny)	M16	35	24	10	5	11	8	14	5,35
K1160.316X40	stal	10.9	z połyskiem (czarny)	M16	40	24	10	5	11	8	14	5,35
K1160.316X45	stal	10.9	z połyskiem (czarny)	M16	45	24	10	5	11	8	14	5,35
K1160.316X60	stal	10.9	z połyskiem (czarny)	M16	60	24	10	12	22	8	14	5,35
K1160.316X50	stal	10.9	z połyskiem (czarny)	M16	50	24	10	5	11	8	14	5,35
K1160.316X70	stal	10.9	z połyskiem (czarny)	M16	70	24	10	22	32	8	14	5,35
K1160.316X80	stal	10.9	z połyskiem (czarny)	M16	80	24	10	32	42	8	14	5,35
K1160.320X40	stal	10.9	z połyskiem (czarny)	M20	40	30	12	6,5	14	10	17	6,32
K1160.320X50	stal	10.9	z połyskiem (czarny)	M20	50	30	12	6,5	14	10	17	6,32
K1160.320X60	stal	10.9	z połyskiem (czarny)	M20	60	30	12	6,5	14	10	17	6,32
K1160.320X70	stal	10.9	z połyskiem (czarny)	M20	70	30	12	11,5	24	10	17	6,32