

Śruby z łbem walcowym z gniazdem sześciokątnym z niskim łbem, DIN 6912

Opis artykułu/ilustracje produktu



Opis

Materiał:

Stal, stal nierdzewna A2 lub stal nierdzewna A4.

Wersja:

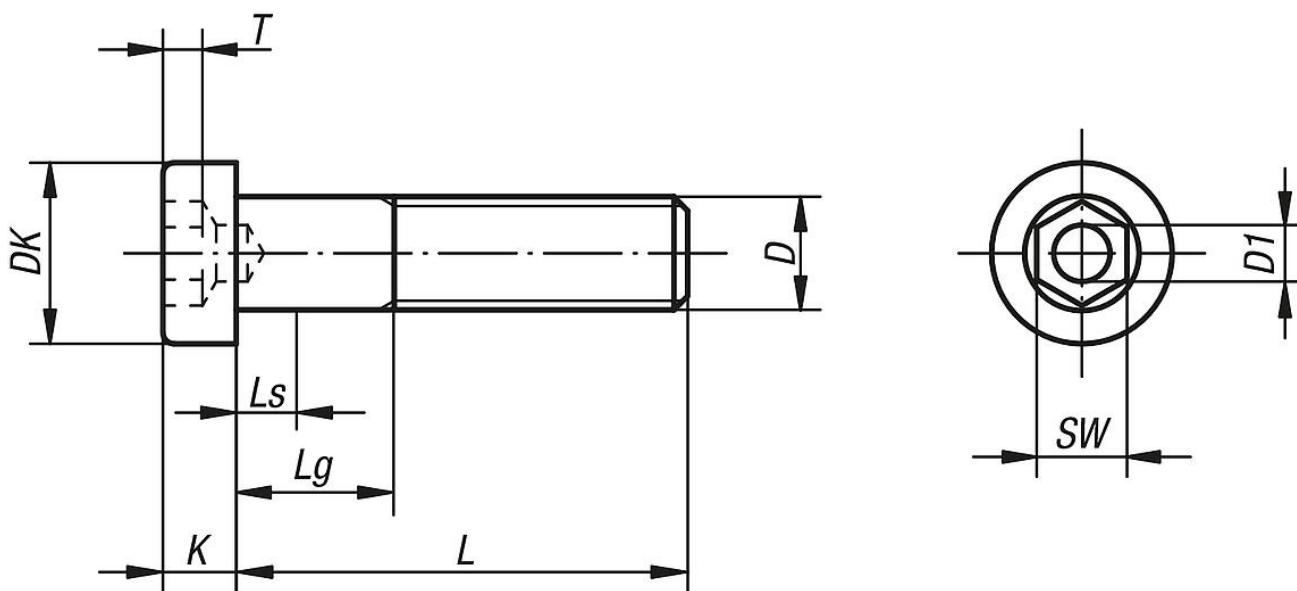
Stal, klasa wytrzymałości 8.8, niepowlekana (czarna) lub ocynkowana galwanicznie.

Stal, klasa wytrzymałości 10.9, niepowlekana (czarna) lub ocynkowana galwanicznie.

Stal nierdzewna A2-70, niepowlekana.

Stal nierdzewna A4-70, niepowlekana.

Rysunki



Przegląd artykułów

Nr Zamówienia	Materiał korpusu	Klasa wytrzymałości	Powierzchnia korpusu	D	L	Ls min.	Lg maks.	DK	K	D1	SW	T
K1160.04X10	stal	8.8	z połyskiem (czarny)	M4	10	1,4	3,5	7	2,8	2	3	1,48
K1160.04X12	stal	8.8	z połyskiem (czarny)	M4	12	1,4	3,5	7	2,8	2	3	1,48
K1160.04X16	stal	8.8	z połyskiem (czarny)	M4	16	1,4	3,5	7	2,8	2	3	1,48
K1160.04X20	stal	8.8	z połyskiem (czarny)	M4	20	2,5	6	7	2,8	2	3	1,48
K1160.04X25	stal	8.8	z połyskiem (czarny)	M4	25	7,5	11	7	2,8	2	3	1,48
K1160.05X10	stal	8.8	z połyskiem (czarny)	M5	10	1,8	4,2	8,5	3,5	2,5	4	1,88
K1160.05X12	stal	8.8	z połyskiem (czarny)	M5	12	1,8	4,2	8,5	3,5	2,5	4	1,88
K1160.05X16	stal	8.8	z połyskiem (czarny)	M5	16	1,8	4,2	8,5	3,5	2,5	4	1,88
K1160.05X20	stal	8.8	z połyskiem (czarny)	M5	20	1,8	4,2	8,5	3,5	2,5	4	1,88
K1160.05X25	stal	8.8	z połyskiem (czarny)	M5	25	5	9	8,5	3,5	2,5	4	1,88
K1160.05X30	stal	8.8	z połyskiem (czarny)	M5	30	10	14	8,5	3,5	2,5	4	1,88
K1160.06X10	stal	8.8	z połyskiem (czarny)	M6	10	2,5	5,5	10	4	3	5	2,38
K1160.06X12	stal	8.8	z połyskiem (czarny)	M6	12	2,5	5,5	10	4	3	5	2,38
K1160.06X16	stal	8.8	z połyskiem (czarny)	M6	16	2,5	5,5	10	4	3	5	2,38
K1160.06X20	stal	8.8	z połyskiem (czarny)	M6	20	2,5	5,5	10	4	3	5	2,38
K1160.06X25	stal	8.8	z połyskiem (czarny)	M6	25	2,5	5,5	10	4	3	5	2,38
K1160.06X30	stal	8.8	z połyskiem (czarny)	M6	30	7	12	10	4	3	5	2,38
K1160.06X35	stal	8.8	z połyskiem (czarny)	M6	35	12	17	10	4	3	5	2,38
K1160.06X40	stal	8.8	z połyskiem (czarny)	M6	40	17	22	10	4	3	5	2,38

Śruby z łbem walcowym z gniazdem sześciokątnym z niskim łbem, DIN 6912

Przegląd artykułów

Nr Zamówienia	Materiał korpusu	Klasa wytrzymałości	Powierzchnia korpusu	D	L	Ls min.	Lg maks.	DK	K	D1	SW	T
K1160.06X45	stal	8.8	z połyskiem (czarny)	M6	45	22	27	10	4	3	5	2,38
K1160.06X50	stal	8.8	z połyskiem (czarny)	M6	50	27	32	10	4	3	5	2,38
K1160.06X60	stal	8.8	z połyskiem (czarny)	M6	60	37	42	10	4	3	5	2,38
K1160.08X10	stal	8.8	z połyskiem (czarny)	M8	10	0	6,25	13	5	4	6	2,88
K1160.08X12	stal	8.8	z połyskiem (czarny)	M8	12	3,2	7	13	5	4	6	2,88
K1160.08X16	stal	8.8	z połyskiem (czarny)	M8	16	3,2	7	13	5	4	6	2,88
K1160.08X20	stal	8.8	z połyskiem (czarny)	M8	20	3,2	7	13	5	4	6	2,88
K1160.08X25	stal	8.8	z połyskiem (czarny)	M8	25	3,2	7	13	5	4	6	2,88
K1160.08X30	stal	8.8	z połyskiem (czarny)	M8	30	3,2	7	13	5	4	6	2,88
K1160.08X35	stal	8.8	z połyskiem (czarny)	M8	35	6,75	13	13	5	4	6	2,88
K1160.08X40	stal	8.8	z połyskiem (czarny)	M8	40	11,75	18	13	5	4	6	2,88
K1160.08X45	stal	8.8	z połyskiem (czarny)	M8	45	16,75	23	13	5	4	6	2,88
K1160.08X50	stal	8.8	z połyskiem (czarny)	M8	50	21,75	28	13	5	4	6	2,88
K1160.08X60	stal	8.8	z połyskiem (czarny)	M8	60	31,75	38	13	5	4	6	2,88
K1160.08X70	stal	8.8	z połyskiem (czarny)	M8	70	41,75	48	13	5	4	6	2,88
K1160.08X80	stal	8.8	z połyskiem (czarny)	M8	80	51,75	58	13	5	4	6	2,88
K1160.10X20	stal	8.8	z połyskiem (czarny)	M10	20	3,5	8	16	6,5	5	8	3,35
K1160.10X25	stal	8.8	z połyskiem (czarny)	M10	25	3,5	8	16	6,5	5	8	3,35
K1160.10X30	stal	8.8	z połyskiem (czarny)	M10	30	3,5	8	16	6,5	5	8	3,35
K1160.10X35	stal	8.8	z połyskiem (czarny)	M10	35	3,5	8	16	6,5	5	8	3,35
K1160.10X40	stal	8.8	z połyskiem (czarny)	M10	40	6,5	14	16	6,5	5	8	3,35
K1160.10X45	stal	8.8	z połyskiem (czarny)	M10	45	11,5	19	16	6,5	5	8	3,35
K1160.10X50	stal	8.8	z połyskiem (czarny)	M10	50	16,5	24	16	6,5	5	8	3,35
K1160.10X60	stal	8.8	z połyskiem (czarny)	M10	60	26,5	34	16	6,5	5	8	3,35
K1160.10X70	stal	8.8	z połyskiem (czarny)	M10	70	36,5	44	16	6,5	5	8	3,35
K1160.10X80	stal	8.8	z połyskiem (czarny)	M10	80	46,5	54	16	6,5	5	8	3,35
K1160.10X90	stal	8.8	z połyskiem (czarny)	M10	90	56,5	64	16	6,5	5	8	3,35
K1160.10X100	stal	8.8	z połyskiem (czarny)	M10	100	66,5	65	16	6,5	5	8	3,35
K1160.12X20	stal	8.8	z połyskiem (czarny)	M12	20	4,2	9,5	18	7,5	6	10	3,85
K1160.12X25	stal	8.8	z połyskiem (czarny)	M12	25	4,2	9,5	18	7,5	6	10	3,85
K1160.12X30	stal	8.8	z połyskiem (czarny)	M12	30	4,2	9,5	18	7,5	6	10	3,85
K1160.12X35	stal	8.8	z połyskiem (czarny)	M12	35	4,2	9,5	18	7,5	6	10	3,85
K1160.12X40	stal	8.8	z połyskiem (czarny)	M12	40	4,2	9,5	18	7,5	6	10	3,85
K1160.12X45	stal	8.8	z połyskiem (czarny)	M12	45	6,5	15	18	7,5	6	10	3,85
K1160.12X50	stal	8.8	z połyskiem (czarny)	M12	50	11,5	20	18	7,5	6	10	3,85
K1160.12X60	stal	8.8	z połyskiem (czarny)	M12	60	21,5	30	18	7,5	6	10	3,85
K1160.12X70	stal	8.8	z połyskiem (czarny)	M12	70	31,5	40	18	7,5	6	10	3,85
K1160.12X80	stal	8.8	z połyskiem (czarny)	M12	80	41,5	50	18	7,5	6	10	3,85
K1160.12X90	stal	8.8	z połyskiem (czarny)	M12	90	51,5	60	18	7,5	6	10	3,85
K1160.12X100	stal	8.8	z połyskiem (czarny)	M12	100	61,5	70	18	7,5	6	10	3,85
K1160.12X110	stal	8.8	z połyskiem (czarny)	M12	110	71,5	80	18	7,5	6	10	3,85
K1160.12X120	stal	8.8	z połyskiem (czarny)	M12	120	81,5	90	18	7,5	6	10	3,85
K1160.16X30	stal	8.8	z połyskiem (czarny)	M16	30	5	11	24	10	8	14	5,35
K1160.16X35	stal	8.8	z połyskiem (czarny)	M16	35	5	11	24	10	8	14	5,35
K1160.16X40	stal	8.8	z połyskiem (czarny)	M16	40	5	11	24	10	8	14	5,35
K1160.16X45	stal	8.8	z połyskiem (czarny)	M16	45	5	11	24	10	8	14	5,35
K1160.16X50	stal	8.8	z połyskiem (czarny)	M16	50	5	11	24	10	8	14	5,35
K1160.16X60	stal	8.8	z połyskiem (czarny)	M16	60	12	22	24	10	8	14	5,35
K1160.16X70	stal	8.8	z połyskiem (czarny)	M16	70	22	32	24	10	8	14	5,35
K1160.16X80	stal	8.8	z połyskiem (czarny)	M16	80	32	42	24	10	8	14	5,35
K1160.16X90	stal	8.8	z połyskiem (czarny)	M16	90	42	52	24	10	8	14	5,35
K1160.16X100	stal	8.8	z połyskiem (czarny)	M16	100	52	62	24	10	8	14	5,35
K1160.16X110	stal	8.8	z połyskiem (czarny)	M16	110	62	72	24	10	8	14	5,35
K1160.16X120	stal	8.8	z połyskiem (czarny)	M16	120	72	82	24	10	8	14	5,35
K1160.20X40	stal	8.8	z połyskiem (czarny)	M20	40	6,5	14	30	12	10	17	6,32
K1160.20X45	stal	8.8	z połyskiem (czarny)	M20	45	6,5	14	30	12	10	17	6,32
K1160.20X50	stal	8.8	z połyskiem (czarny)	M20	50	6,5	14	30	12	10	17	6,32
K1160.20X60	stal	8.8	z połyskiem (czarny)	M20	60	6,5	14	30	12	10	17	6,32
K1160.20X70	stal	8.8	z połyskiem (czarny)	M20	70	11,5	24	30	12	10	17	6,32
K1160.20X80	stal	8.8	z połyskiem (czarny)	M20	80	21,5	34	30	12	10	17	6,32
K1160.20X90	stal	8.8	z połyskiem (czarny)	M20	90	31,5	44	30	12	10	17	6,32
K1160.20X100	stal	8.8	z połyskiem (czarny)	M20	100	41,5	54	30	12	10	17	6,32

Śruby z łbem walcowym z gniazdem sześciokątnym z niskim łbem, DIN 6912

Przeгляд artykułów

Nr Zamówienia	Materiał korpusu	Klasa wytrzymałości	Powierzchnia korpusu	D	L	Ls min.	Lg maks.	DK	K	D1	SW	T
K1160.20X110	stal	8.8	z polyskiem (czarny)	M20	110	51,5	64	30	12	10	17	6,32
K1160.20X120	stal	8.8	z polyskiem (czarny)	M20	120	61,5	74	30	12	10	17	6,32
K1160.404X10	stal	8.8	ocynkowany galwanicznie	M4	10	1,4	3,5	7	2,8	2	3	1,48
K1160.404X12	stal	8.8	ocynkowany galwanicznie	M4	12	1,4	3,5	7	2,8	2	3	1,48
K1160.404X16	stal	8.8	ocynkowany galwanicznie	M4	16	1,4	3,5	7	2,8	2	3	1,48
K1160.404X20	stal	8.8	ocynkowany galwanicznie	M4	20	2,5	6	7	2,8	2	3	1,48
K1160.404X25	stal	8.8	ocynkowany galwanicznie	M4	25	7,5	11	7	2,8	2	3	1,48
K1160.405X10	stal	8.8	ocynkowany galwanicznie	M5	10	1,8	4,2	8,5	3,5	2,5	4	1,88
K1160.405X12	stal	8.8	ocynkowany galwanicznie	M5	12	1,8	4,2	8,5	3,5	2,5	4	1,88
K1160.405X16	stal	8.8	ocynkowany galwanicznie	M5	16	1,8	4,2	8,5	3,5	2,5	4	1,88
K1160.405X20	stal	8.8	ocynkowany galwanicznie	M5	20	1,8	4,2	8,5	3,5	2,5	4	1,88
K1160.405X25	stal	8.8	ocynkowany galwanicznie	M5	25	5	9	8,5	3,5	2,5	4	1,88
K1160.405X30	stal	8.8	ocynkowany galwanicznie	M5	30	10	14	8,5	3,5	2,5	4	1,88
K1160.406X10	stal	8.8	ocynkowany galwanicznie	M6	10	2,5	5,5	10	4	3	5	2,38
K1160.406X12	stal	8.8	ocynkowany galwanicznie	M6	12	2,5	5,5	10	4	3	5	2,38
K1160.406X16	stal	8.8	ocynkowany galwanicznie	M6	16	2,5	5,5	10	4	3	5	2,38
K1160.406X20	stal	8.8	ocynkowany galwanicznie	M6	20	2,5	5,5	10	4	3	5	2,38
K1160.406X25	stal	8.8	ocynkowany galwanicznie	M6	25	2,5	5,5	10	4	3	5	2,38
K1160.406X30	stal	8.8	ocynkowany galwanicznie	M6	30	7	12	10	4	3	5	2,38
K1160.406X35	stal	8.8	ocynkowany galwanicznie	M6	35	12	17	10	4	3	5	2,38
K1160.406X40	stal	8.8	ocynkowany galwanicznie	M6	40	17	22	10	4	3	5	2,38
K1160.406X45	stal	8.8	ocynkowany galwanicznie	M6	45	22	27	10	4	3	5	2,38
K1160.406X50	stal	8.8	ocynkowany galwanicznie	M6	50	27	32	10	4	3	5	2,38
K1160.406X60	stal	8.8	ocynkowany galwanicznie	M6	60	37	42	10	4	3	5	2,38
K1160.408X10	stal	8.8	ocynkowany galwanicznie	M8	10	0	6,25	13	5	4	6	2,88
K1160.408X12	stal	8.8	ocynkowany galwanicznie	M8	12	3,2	7	13	5	4	6	2,88
K1160.408X16	stal	8.8	ocynkowany galwanicznie	M8	16	3,2	7	13	5	4	6	2,88
K1160.408X20	stal	8.8	ocynkowany galwanicznie	M8	20	3,2	7	13	5	4	6	2,88
K1160.408X25	stal	8.8	ocynkowany galwanicznie	M8	25	3,2	7	13	5	4	6	2,88
K1160.408X30	stal	8.8	ocynkowany galwanicznie	M8	30	3,2	7	13	5	4	6	2,88
K1160.408X35	stal	8.8	ocynkowany galwanicznie	M8	35	6,75	13	13	5	4	6	2,88
K1160.408X40	stal	8.8	ocynkowany galwanicznie	M8	40	11,75	18	13	5	4	6	2,88
K1160.408X45	stal	8.8	ocynkowany galwanicznie	M8	45	16,75	23	13	5	4	6	2,88
K1160.408X50	stal	8.8	ocynkowany galwanicznie	M8	50	21,75	28	13	5	4	6	2,88
K1160.408X60	stal	8.8	ocynkowany galwanicznie	M8	60	31,75	38	13	5	4	6	2,88
K1160.408X70	stal	8.8	ocynkowany galwanicznie	M8	70	41,75	48	13	5	4	6	2,88
K1160.408X80	stal	8.8	ocynkowany galwanicznie	M8	80	51,75	58	13	5	4	6	2,88
K1160.410X20	stal	8.8	ocynkowany galwanicznie	M10	20	3,5	8	16	6,5	5	8	3,35
K1160.410X25	stal	8.8	ocynkowany galwanicznie	M10	25	3,5	8	16	6,5	5	8	3,35
K1160.410X30	stal	8.8	ocynkowany galwanicznie	M10	30	3,5	8	16	6,5	5	8	3,35
K1160.410X35	stal	8.8	ocynkowany galwanicznie	M10	35	3,5	8	16	6,5	5	8	3,35
K1160.410X40	stal	8.8	ocynkowany galwanicznie	M10	40	6,5	14	16	6,5	5	8	3,35
K1160.410X45	stal	8.8	ocynkowany galwanicznie	M10	45	11,5	19	16	6,5	5	8	3,35
K1160.410X50	stal	8.8	ocynkowany galwanicznie	M10	50	16,5	24	16	6,5	5	8	3,35
K1160.410X60	stal	8.8	ocynkowany galwanicznie	M10	60	26,5	34	16	6,5	5	8	3,35
K1160.410X70	stal	8.8	ocynkowany galwanicznie	M10	70	36,5	44	16	6,5	5	8	3,35
K1160.410X80	stal	8.8	ocynkowany galwanicznie	M10	80	46,5	54	16	6,5	5	8	3,35
K1160.410X90	stal	8.8	ocynkowany galwanicznie	M10	90	56,5	64	16	6,5	5	8	3,35
K1160.410X100	stal	8.8	ocynkowany galwanicznie	M10	100	66,5	74	16	6,5	5	8	3,35
K1160.412X20	stal	8.8	ocynkowany galwanicznie	M12	20	4,2	9,5	18	7,5	6	10	3,85
K1160.412X25	stal	8.8	ocynkowany galwanicznie	M12	25	4,2	9,5	18	7,5	6	10	3,85
K1160.412X30	stal	8.8	ocynkowany galwanicznie	M12	30	4,2	9,5	18	7,5	6	10	3,85
K1160.412X35	stal	8.8	ocynkowany galwanicznie	M12	35	4,2	9,5	18	7,5	6	10	3,85
K1160.412X40	stal	8.8	ocynkowany galwanicznie	M12	40	4,2	9,5	18	7,5	6	10	3,85
K1160.412X45	stal	8.8	ocynkowany galwanicznie	M12	45	6,5	15	18	7,5	6	10	3,85
K1160.412X50	stal	8.8	ocynkowany galwanicznie	M12	50	11,5	20	18	7,5	6	10	3,85
K1160.412X60	stal	8.8	ocynkowany galwanicznie	M12	60	21,5	30	18	7,5	6	10	3,85
K1160.412X70	stal	8.8	ocynkowany galwanicznie	M12	70	31,5	40	18	7,5	6	10	3,85
K1160.412X80	stal	8.8	ocynkowany galwanicznie	M12	80	41,5	50	18	7,5	6	10	3,85
K1160.412X90	stal	8.8	ocynkowany galwanicznie	M12	90	51,5	60	18	7,5	6	10	3,85
K1160.412X100	stal	8.8	ocynkowany galwanicznie	M12	100	61,5	70	18	7,5	6	10	3,85
K1160.412X110	stal	8.8	ocynkowany galwanicznie	M12	110	71,5	80	18	7,5	6	10	3,85

Śruby z łbem walcowym z gniazdem sześciokątnym z niskim łbem, DIN 6912

Przeгляд artykułów

Nr Zamówienia	Materiał korpusu	Klasa wytrzymałości	Powierzchnia korpusu	D	L	Ls min.	Lg maks.	DK	K	D1	SW	T
K1160.412X120	stal	8.8	ocynkowany galwanicznie	M12	120	81,5	90	18	7,5	6	10	3,85
K1160.416X30	stal	8.8	ocynkowany galwanicznie	M16	30	5	11	24	10	8	14	5,35
K1160.416X35	stal	8.8	ocynkowany galwanicznie	M16	35	5	11	24	10	8	14	5,35
K1160.416X40	stal	8.8	ocynkowany galwanicznie	M16	40	5	11	24	10	8	14	5,35
K1160.416X45	stal	8.8	ocynkowany galwanicznie	M16	45	5	11	24	10	8	14	5,35
K1160.416X50	stal	8.8	ocynkowany galwanicznie	M16	50	5	11	24	10	8	14	5,35
K1160.416X60	stal	8.8	ocynkowany galwanicznie	M16	60	12	22	24	10	8	14	5,35
K1160.416X70	stal	8.8	ocynkowany galwanicznie	M16	70	22	32	24	10	8	14	5,35
K1160.416X80	stal	8.8	ocynkowany galwanicznie	M16	80	32	42	24	10	8	14	5,35
K1160.416X90	stal	8.8	ocynkowany galwanicznie	M16	90	42	52	24	10	8	14	5,35
K1160.416X100	stal	8.8	ocynkowany galwanicznie	M16	100	52	62	24	10	8	14	5,35
K1160.416X110	stal	8.8	ocynkowany galwanicznie	M16	110	62	72	24	10	8	14	5,35
K1160.416X120	stal	8.8	ocynkowany galwanicznie	M16	120	72	82	24	10	8	14	5,35
K1160.420X40	stal	8.8	ocynkowany galwanicznie	M20	40	6,5	14	30	12	10	17	6,32
K1160.420X45	stal	8.8	ocynkowany galwanicznie	M20	45	6,5	14	30	12	10	17	6,32
K1160.420X50	stal	8.8	ocynkowany galwanicznie	M20	50	6,5	14	30	12	10	17	6,32
K1160.420X60	stal	8.8	ocynkowany galwanicznie	M20	60	6,5	14	30	12	10	17	6,32
K1160.420X70	stal	8.8	ocynkowany galwanicznie	M20	70	11,5	24	30	12	10	17	6,32
K1160.420X80	stal	8.8	ocynkowany galwanicznie	M20	80	21,5	34	30	12	10	17	6,32
K1160.420X90	stal	8.8	ocynkowany galwanicznie	M20	90	31,5	44	30	12	10	17	6,32
K1160.420X100	stal	8.8	ocynkowany galwanicznie	M20	100	41,5	54	30	12	10	17	6,32
K1160.420X110	stal	8.8	ocynkowany galwanicznie	M20	110	51,5	64	30	12	10	17	6,32
K1160.420X120	stal	8.8	ocynkowany galwanicznie	M20	120	61,5	74	30	12	10	17	6,32
K1160.306X10	stal	10.9	z połyskiem (czarny)	M6	10	2,5	5,5	10	4	3	5	2,38
K1160.306X12	stal	10.9	z połyskiem (czarny)	M6	12	2,5	5,5	10	4	3	5	2,38
K1160.306X16	stal	10.9	z połyskiem (czarny)	M6	16	2,5	5,5	10	4	3	5	2,38
K1160.306X20	stal	10.9	z połyskiem (czarny)	M6	20	2,5	5,5	10	4	3	5	2,38
K1160.306X25	stal	10.9	z połyskiem (czarny)	M6	25	2,5	5,5	10	4	3	5	2,38
K1160.306X30	stal	10.9	z połyskiem (czarny)	M6	30	7	12	10	4	3	5	2,38
K1160.306X35	stal	10.9	z połyskiem (czarny)	M6	35	12	17	10	4	3	5	2,38
K1160.306X40	stal	10.9	z połyskiem (czarny)	M6	40	17	22	10	4	3	5	2,38
K1160.308X16	stal	10.9	z połyskiem (czarny)	M8	16	3,2	7	13	5	4	6	2,88
K1160.308X20	stal	10.9	z połyskiem (czarny)	M8	20	3,2	7	13	5	4	6	2,88
K1160.308X30	stal	10.9	z połyskiem (czarny)	M8	30	3,2	7	13	5	4	6	2,88
K1160.308X35	stal	10.9	z połyskiem (czarny)	M8	35	6,75	13	13	5	4	6	2,88
K1160.308X40	stal	10.9	z połyskiem (czarny)	M8	40	11,75	18	13	5	4	6	2,88
K1160.308X45	stal	10.9	z połyskiem (czarny)	M8	45	16,75	23	13	5	4	6	2,88
K1160.308X50	stal	10.9	z połyskiem (czarny)	M8	50	21,75	28	13	5	4	6	2,88
K1160.308X60	stal	10.9	z połyskiem (czarny)	M8	60	31,75	38	13	5	4	6	2,88
K1160.310X20	stal	10.9	z połyskiem (czarny)	M10	20	3,5	8	16	6,5	5	8	3,35
K1160.310X25	stal	10.9	z połyskiem (czarny)	M10	25	3,5	8	16	6,5	5	8	3,35
K1160.310X35	stal	10.9	z połyskiem (czarny)	M10	35	3,5	8	16	6,5	5	8	3,35
K1160.310X40	stal	10.9	z połyskiem (czarny)	M10	40	6,5	14	16	6,5	5	8	3,35
K1160.310X45	stal	10.9	z połyskiem (czarny)	M10	45	11,5	19	16	6,5	5	8	3,35
K1160.310X50	stal	10.9	z połyskiem (czarny)	M10	50	16,5	24	16	6,5	5	8	3,35
K1160.310X60	stal	10.9	z połyskiem (czarny)	M10	60	26,5	34	16	6,5	5	8	3,35
K1160.312X25	stal	10.9	z połyskiem (czarny)	M12	25	4,2	9,5	18	7,5	6	10	3,85
K1160.312X35	stal	10.9	z połyskiem (czarny)	M12	35	4,2	9,5	18	7,5	6	10	3,85
K1160.312X45	stal	10.9	z połyskiem (czarny)	M12	45	6,5	15	18	7,5	6	10	3,85
K1160.312X50	stal	10.9	z połyskiem (czarny)	M12	50	11,5	20	18	7,5	6	10	3,85
K1160.312X60	stal	10.9	z połyskiem (czarny)	M12	60	21,5	30	18	7,5	6	10	3,85
K1160.316X30	stal	10.9	z połyskiem (czarny)	M16	30	5	11	24	10	8	14	5,35
K1160.316X35	stal	10.9	z połyskiem (czarny)	M16	35	5	11	24	10	8	14	5,35
K1160.316X40	stal	10.9	z połyskiem (czarny)	M16	40	5	11	24	10	8	14	5,35
K1160.316X45	stal	10.9	z połyskiem (czarny)	M16	45	5	11	24	10	8	14	5,35
K1160.316X60	stal	10.9	z połyskiem (czarny)	M16	60	12	22	24	10	8	14	5,35
K1160.316X50	stal	10.9	z połyskiem (czarny)	M16	50	5	11	24	10	8	14	5,35
K1160.316X70	stal	10.9	z połyskiem (czarny)	M16	70	22	32	24	10	8	14	5,35
K1160.316X80	stal	10.9	z połyskiem (czarny)	M16	80	32	42	24	10	8	14	5,35
K1160.320X40	stal	10.9	z połyskiem (czarny)	M20	40	6,5	14	30	12	10	17	6,32
K1160.320X50	stal	10.9	z połyskiem (czarny)	M20	50	6,5	14	30	12	10	17	6,32
K1160.320X60	stal	10.9	z połyskiem (czarny)	M20	60	6,5	14	30	12	10	17	6,32

Śruby z łbem walcowym z gniazdem sześciokątnym z niskim łbem, DIN 6912

Przeгляд artykułów

Nr Zamówienia	Materiał korpusu	Klasa wytrzymałości	Powierzchnia korpusu	D	L	Ls min.	Lg maks.	DK	K	D1	SW	T
K1160.320X70	stal	10.9	z polyskiem (czarny)	M20	70	11,5	24	30	12	10	17	6,32
K1160.104X10	stal nierdzewna A2	70	z polyskiem	M4	10	1,4	3,5	7	2,8	2	3	1,48
K1160.104X12	stal nierdzewna A2	70	z polyskiem	M4	12	1,4	3,5	7	2,8	2	3	1,48
K1160.104X16	stal nierdzewna A2	70	z polyskiem	M4	16	1,4	3,5	7	2,8	2	3	1,48
K1160.104X20	stal nierdzewna A2	70	z polyskiem	M4	20	2,5	6	7	2,8	2	3	1,48
K1160.104X25	stal nierdzewna A2	70	z polyskiem	M4	25	4,5	11	7	2,8	2	3	1,48
K1160.105X10	stal nierdzewna A2	70	z polyskiem	M5	10	1,8	4,2	8,5	3,5	2,5	4	1,88
K1160.105X12	stal nierdzewna A2	70	z polyskiem	M5	12	1,8	4,2	8,5	3,5	2,5	4	1,88
K1160.105X16	stal nierdzewna A2	70	z polyskiem	M5	16	1,8	4,2	8,5	3,5	2,5	4	1,88
K1160.105X20	stal nierdzewna A2	70	z polyskiem	M5	20	1,8	4,2	8,5	3,5	2,5	4	1,88
K1160.105X25	stal nierdzewna A2	70	z polyskiem	M5	25	5	9	8,5	3,5	2,5	4	1,88
K1160.105X30	stal nierdzewna A2	70	z polyskiem	M5	30	10	14	8,5	3,5	2,5	4	1,88
K1160.106X10	stal nierdzewna A2	70	z polyskiem	M6	10	2,5	5,5	10	4	3	5	2,38
K1160.106X12	stal nierdzewna A2	70	z polyskiem	M6	12	2,5	5,5	10	4	3	5	2,38
K1160.106X16	stal nierdzewna A2	70	z polyskiem	M6	16	2,5	5,5	10	4	3	5	2,38
K1160.106X20	stal nierdzewna A2	70	z polyskiem	M6	20	2,5	5,5	10	4	3	5	2,38
K1160.106X25	stal nierdzewna A2	70	z polyskiem	M6	25	2,5	5,5	10	4	3	5	2,38
K1160.106X30	stal nierdzewna A2	70	z polyskiem	M6	30	7	12	10	4	3	5	2,38
K1160.106X35	stal nierdzewna A2	70	z polyskiem	M6	35	12	17	10	4	3	5	2,38
K1160.106X40	stal nierdzewna A2	70	z polyskiem	M6	40	17	22	10	4	3	5	2,38
K1160.106X45	stal nierdzewna A2	70	z polyskiem	M6	45	22	27	10	4	3	5	2,38
K1160.106X50	stal nierdzewna A2	70	z polyskiem	M6	50	27	32	10	4	3	5	2,38
K1160.106X60	stal nierdzewna A2	70	z polyskiem	M6	60	37	42	10	4	3	5	2,38
K1160.108X10	stal nierdzewna A2	70	z polyskiem	M8	10	0	6,25	13	5	4	6	2,88
K1160.108X12	stal nierdzewna A2	70	z polyskiem	M8	12	3,2	7	13	5	4	6	2,88
K1160.108X16	stal nierdzewna A2	70	z polyskiem	M8	16	3,2	7	13	5	4	6	2,88
K1160.108X20	stal nierdzewna A2	70	z polyskiem	M8	20	3,2	7	13	5	4	6	2,88
K1160.108X25	stal nierdzewna A2	70	z polyskiem	M8	25	3,2	7	13	5	4	6	2,88
K1160.108X30	stal nierdzewna A2	70	z polyskiem	M8	30	3,2	7	13	5	4	6	2,88
K1160.108X35	stal nierdzewna A2	70	z polyskiem	M8	35	6,75	13	13	5	4	6	2,88
K1160.108X40	stal nierdzewna A2	70	z polyskiem	M8	40	11,75	18	13	5	4	6	2,88
K1160.108X45	stal nierdzewna A2	70	z polyskiem	M8	45	16,75	23	13	5	4	6	2,88
K1160.108X50	stal nierdzewna A2	70	z polyskiem	M8	50	21,75	28	13	5	4	6	2,88
K1160.108X60	stal nierdzewna A2	70	z polyskiem	M8	60	31,75	38	13	5	4	6	2,88
K1160.108X70	stal nierdzewna A2	70	z polyskiem	M8	70	41,75	48	13	5	4	6	2,88
K1160.110X16	stal nierdzewna A2	70	z polyskiem	M10	16	3,5	8	16	6,5	5	8	3,35
K1160.110X20	stal nierdzewna A2	70	z polyskiem	M10	20	3,5	8	16	6,5	5	8	3,35
K1160.110X25	stal nierdzewna A2	70	z polyskiem	M10	25	3,5	8	16	6,5	5	8	3,35
K1160.110X30	stal nierdzewna A2	70	z polyskiem	M10	30	3,5	8	16	6,5	5	8	3,35
K1160.110X35	stal nierdzewna A2	70	z polyskiem	M10	35	3,5	8	16	6,5	5	8	3,35
K1160.110X40	stal nierdzewna A2	70	z polyskiem	M10	40	6,5	14	16	6,5	5	8	3,35
K1160.110X45	stal nierdzewna A2	70	z polyskiem	M10	45	11,5	19	16	6,5	5	8	3,35
K1160.110X50	stal nierdzewna A2	70	z polyskiem	M10	50	16,5	24	16	6,5	5	8	3,35
K1160.110X60	stal nierdzewna A2	70	z polyskiem	M10	60	26,5	34	16	6,5	5	8	3,35
K1160.110X70	stal nierdzewna A2	70	z polyskiem	M10	70	36,5	44	16	6,5	5	8	3,35
K1160.112X20	stal nierdzewna A2	70	z polyskiem	M12	20	4,2	9,5	18	7,5	6	10	3,85
K1160.112X25	stal nierdzewna A2	70	z polyskiem	M12	25	4,2	9,5	18	7,5	6	10	3,85
K1160.112X30	stal nierdzewna A2	70	z polyskiem	M12	30	4,2	9,5	18	7,5	6	10	3,85
K1160.112X35	stal nierdzewna A2	70	z polyskiem	M12	35	4,2	9,5	18	7,5	6	10	3,85
K1160.112X40	stal nierdzewna A2	70	z polyskiem	M12	40	4,2	9,5	18	7,5	6	10	3,85
K1160.112X45	stal nierdzewna A2	70	z polyskiem	M12	45	6,5	15	18	7,5	6	10	3,85
K1160.112X50	stal nierdzewna A2	70	z polyskiem	M12	50	11,5	20	18	7,5	6	10	3,85
K1160.112X60	stal nierdzewna A2	70	z polyskiem	M12	60	21,5	30	18	7,5	6	10	3,85
K1160.112X70	stal nierdzewna A2	70	z polyskiem	M12	70	31,5	40	18	7,5	6	10	3,85
K1160.604X10	stal nierdzewna A4	70	z polyskiem	M4	10	1,4	3,5	7	2,8	2	3	1,48
K1160.604X12	stal nierdzewna A4	70	z polyskiem	M4	12	1,4	3,5	7	2,8	2	3	1,48
K1160.604X16	stal nierdzewna A4	70	z polyskiem	M4	16	1,4	3,5	7	2,8	2	3	1,48
K1160.604X20	stal nierdzewna A4	70	z polyskiem	M4	20	2,5	6	7	2,8	2	3	1,48
K1160.604X25	stal nierdzewna A4	70	z polyskiem	M4	25	7,5	11	7	2,8	2	3	1,48
K1160.605X10	stal nierdzewna A4	70	z polyskiem	M5	10	1,8	4,2	8,5	3,5	2,5	4	1,88
K1160.605X12	stal nierdzewna A4	70	z polyskiem	M5	12	1,8	4,2	8,5	3,5	2,5	4	1,88
K1160.605X16	stal nierdzewna A4	70	z polyskiem	M5	16	1,8	4,2	8,5	3,5	2,5	4	1,88

Śruby z łbem walcowym z gniazdem sześciokątnym z niskim łbem, DIN 6912

Przegląd artykułów

Nr Zamówienia	Materiał korpusu	Klasa wytrzymałości	Powierzchnia korpusu	D	L	Ls min.	Lg maks.	DK	K	D1	SW	T
K1160.605X20	stal nierdzewna A4	70	z polyskiem	M5	20	1,8	4,2	8,5	3,5	2,5	4	1,88
K1160.605X25	stal nierdzewna A4	70	z polyskiem	M5	25	5	9	8,5	3,5	2,5	4	1,88
K1160.605X30	stal nierdzewna A4	70	z polyskiem	M5	30	10	14	8,5	3,5	2,5	4	1,88
K1160.606X10	stal nierdzewna A4	70	z polyskiem	M6	10	2,5	5,5	10	4	3	5	2,38
K1160.606X12	stal nierdzewna A4	70	z polyskiem	M6	12	2,5	5,5	10	4	3	5	2,38
K1160.606X16	stal nierdzewna A4	70	z polyskiem	M6	16	2,5	5,5	10	4	3	5	2,38
K1160.606X20	stal nierdzewna A4	70	z polyskiem	M6	20	2,5	5,5	10	4	3	5	2,38
K1160.606X25	stal nierdzewna A4	70	z polyskiem	M6	25	2,5	5,5	10	4	3	5	2,38
K1160.606X30	stal nierdzewna A4	70	z polyskiem	M6	30	7	12	10	4	3	5	2,38
K1160.606X35	stal nierdzewna A4	70	z polyskiem	M6	35	12	17	10	4	3	5	2,38
K1160.606X40	stal nierdzewna A4	70	z polyskiem	M6	40	17	22	10	4	3	5	2,38
K1160.606X45	stal nierdzewna A4	70	z polyskiem	M6	45	22	27	10	4	3	5	2,38
K1160.606X50	stal nierdzewna A4	70	z polyskiem	M6	50	27	32	10	4	3	5	2,38
K1160.606X60	stal nierdzewna A4	70	z polyskiem	M6	60	37	42	10	4	3	5	2,38
K1160.608X10	stal nierdzewna A4	70	z polyskiem	M8	10	0	6,25	13	5	4	6	2,88
K1160.608X12	stal nierdzewna A4	70	z polyskiem	M8	12	3,2	7	13	5	4	6	2,88
K1160.608X16	stal nierdzewna A4	70	z polyskiem	M8	16	3,2	7	13	5	4	6	2,88
K1160.608X20	stal nierdzewna A4	70	z polyskiem	M8	20	3,2	7	13	5	4	6	2,88
K1160.608X25	stal nierdzewna A4	70	z polyskiem	M8	25	3,2	7	13	5	4	6	2,88
K1160.608X30	stal nierdzewna A4	70	z polyskiem	M8	30	3,2	7	13	5	4	6	2,88
K1160.608X35	stal nierdzewna A4	70	z polyskiem	M8	35	6,75	13	13	5	4	6	2,88
K1160.608X40	stal nierdzewna A4	70	z polyskiem	M8	40	11,75	18	13	5	4	6	2,88
K1160.608X45	stal nierdzewna A4	70	z polyskiem	M8	45	16,75	23	13	5	4	6	2,88
K1160.608X50	stal nierdzewna A4	70	z polyskiem	M8	50	21,75	28	13	5	4	6	2,88
K1160.608X60	stal nierdzewna A4	70	z polyskiem	M8	60	31,75	38	13	5	4	6	2,88
K1160.608X70	stal nierdzewna A4	70	z polyskiem	M8	70	41,75	48	13	5	4	6	2,88
K1160.610X16	stal nierdzewna A4	70	z polyskiem	M10	16	3,5	8	16	6,5	5	8	3,35
K1160.610X20	stal nierdzewna A4	70	z polyskiem	M10	20	3,5	8	16	6,5	5	8	3,35
K1160.610X25	stal nierdzewna A4	70	z polyskiem	M10	25	3,5	8	16	6,5	5	8	3,35
K1160.610X30	stal nierdzewna A4	70	z polyskiem	M10	30	3,5	8	16	6,5	5	8	3,35
K1160.610X35	stal nierdzewna A4	70	z polyskiem	M10	35	3,5	8	16	6,5	5	8	3,35
K1160.610X40	stal nierdzewna A4	70	z polyskiem	M10	40	6,5	14	16	6,5	5	8	3,35
K1160.610X45	stal nierdzewna A4	70	z polyskiem	M10	45	11,5	19	16	6,5	5	8	3,35
K1160.610X50	stal nierdzewna A4	70	z polyskiem	M10	50	16,5	24	16	6,5	5	8	3,35
K1160.610X60	stal nierdzewna A4	70	z polyskiem	M10	60	26,5	34	16	6,5	5	8	3,35
K1160.610X70	stal nierdzewna A4	70	z polyskiem	M10	70	36,5	44	16	6,5	5	8	3,35
K1160.612X20	stal nierdzewna A4	70	z polyskiem	M12	20	4,2	9,5	18	7,5	6	10	3,85
K1160.612X25	stal nierdzewna A4	70	z polyskiem	M12	25	4,2	9,5	18	7,5	6	10	3,85
K1160.612X30	stal nierdzewna A4	70	z polyskiem	M12	30	4,2	9,5	18	7,5	6	10	3,85
K1160.612X35	stal nierdzewna A4	70	z polyskiem	M12	35	4,2	9,5	18	7,5	6	10	3,85
K1160.612X40	stal nierdzewna A4	70	z polyskiem	M12	40	4,2	9,5	18	7,5	6	10	3,85
K1160.612X45	stal nierdzewna A4	70	z polyskiem	M12	45	6,5	15	18	7,5	6	10	3,85
K1160.612X50	stal nierdzewna A4	70	z polyskiem	M12	50	11,5	20	18	7,5	6	10	3,85
K1160.612X70	stal nierdzewna A4	70	z polyskiem	M12	70	31,5	40	18	7,5	6	10	3,85