

## Zamki – małe zapięcia

### Opis artykułu/ilustracje produktu



### Opis

**Materiał:**

Obudowa i pokrętko, cynkowy odlew ciśnieniowy.

**Wersja:**

Obudowa i pokrętko chromowane,  
wersja z przetyczką powlekana proszkowo, czarna.

**Wskazówka:**

Zamek z języczkiem sprężynowym. Prawy lub lewy, kąt zamykania 90°. Zamek może być wbudowany w postaci wstępnie zmontowanego zespołu. Śruba mocująca posiada z jednej strony formę śruby uziemiającej z zaczepami.

Języczek w żądanej wersji należy zamówić osobno. Każdy języczek można zestawić z dowolną obudową.

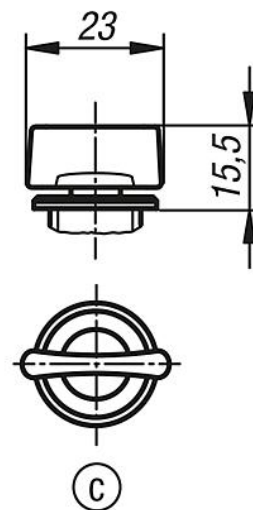
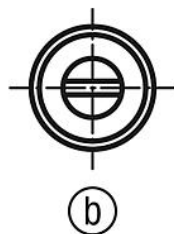
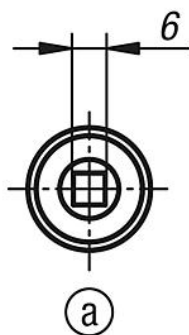
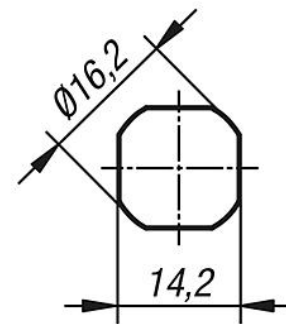
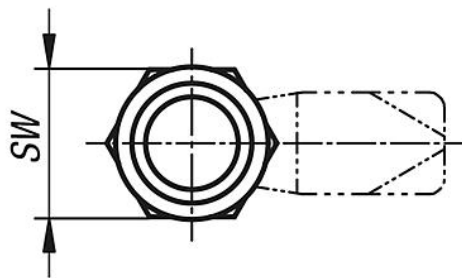
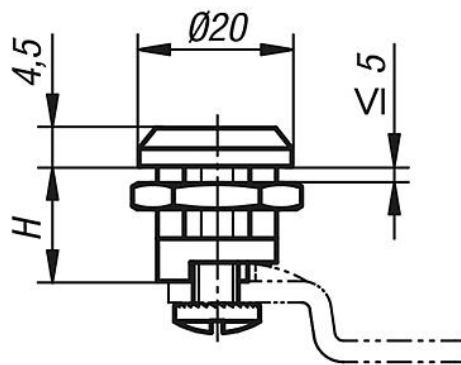
**Wskazówka dotycząca planu:**

Uruchomienie:

- a) Czworokąt 6 mm
- b) Szczelina
- c) Pokrętko

## Zamki – małe zapięcia

## Rysunki



## Przegląd artykułów

Nr Zamówienia	Uruchomienie	H	SW
K0518.16131	czworokąt 6 mm	13,5	20
K0518.20131	szczelina	13,5	20
K0518.30132	pokrętko	13,5	20

