

5-osiowy moduł do nadbudowania UNILOCK rozmiar systemowy 50 mm

Opis artykułu/ilustracje produktu



Opis

Materiał:

Korpus ze stali ulepszonej cieplnie.
Trzpienie mocujące ze stali do nawęglania.

Wersja:

Korpus podstawowy oksydowany.
Powierzchnie referencyjne hartowane i szlifowane.

Wskazówka:

5-osiowe moduły mocujące do nadbudowania UNILOCK służą do podwyższania modułów bazowych i adapterów montażowych.
W zależności od sytuacji, za pomocą kombinacji modułu bazowego i modułu do nadbudowania można uzyskać optymalną wysokość zamocowania.
Ponadto moduł do nadbudowania rozmiar systemowy 50 można połączyć z rozmiarem systemowym 80.

Za pomocą sworzni mocujących UNILOCK ze śrubami mocującymi M8, M10 możliwe są poniższe siły mocujące:

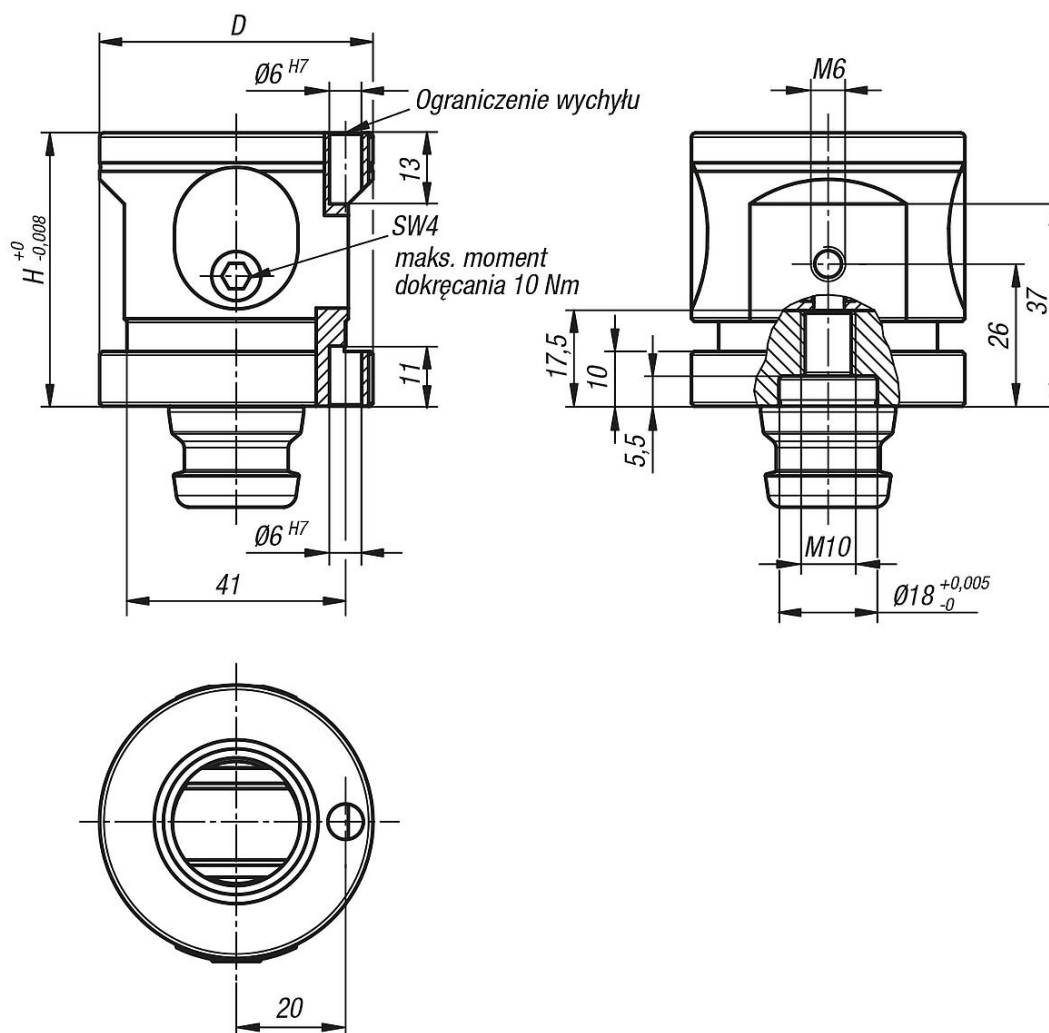
- siła mocująca (M8) 15 000 N
- siła mocująca (M10) 25 000 N

siła mocująca ze śrubą z łbem walcowym DIN EN ISO 4762 -12.9.

Sworznie mocujące mogą być mocowane tylko w połączeniu z zamontowaną jednostką wymienną w module mocującym.

5-osiowy moduł do nadbudowania UNILOCK rozmiar systemowy 50 mm

Rysunki



Przegląd artykułów

5-osiowy moduł do nadbudowania UNILOCK, rozmiar systemowy 50 mm

Nr Zamówienia	Forma	Typ formy	D	H	SW	Siła wciągania kN	Maks. moment dokręcania Nm
K1119.0501	B	z zabezpieczeniem przed przekręceniem	50	50	4	10	10