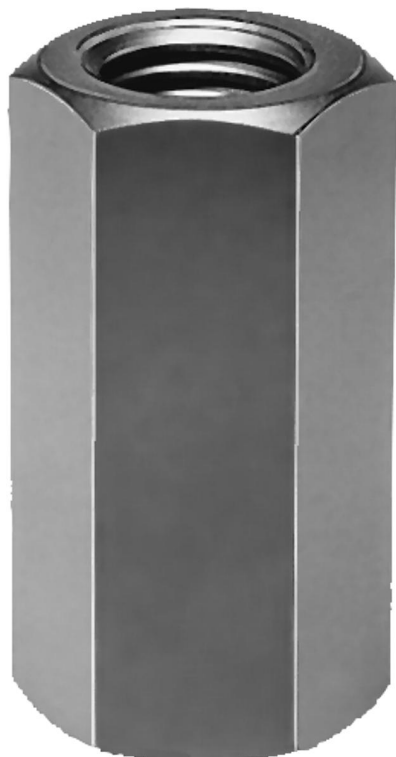


## Nakrętki sześciokątne 3D wysokie

Opis artykułu/ilustracje produktu



### Opis

#### Materiał:

Stal do ulepszania cieplnego.

#### Wersja:

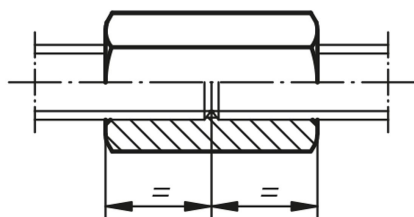
Stal, klasa wytrzymałości 10, oksydowane.

#### Wskazówka:

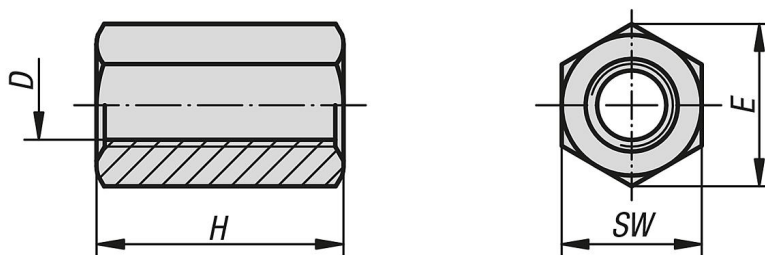
Z przyczyn funkcjonalnych oraz bezpieczeństwa śruby powinny być wkręcane z obu stron maks. do połowy wysokości nakrętek. Minimalna długość wkręcenia: 1x średnica.

#### Na zapytanie:

Rozmiar klucza wg DIN ISO 272.



### Rysunki



### Przegląd artykułów

#### Nakrętki sześciokątne 3D wysokie

Nr Zamówienia	D	H = 3 x D	SW	E
K0865.06	M6	18	10	11,5
K0865.08	M8	24	13	15
K0865.10	M10	30	17	19,6
K0865.12	M12	36	19	21,9

## Nakrętki sześciokątne 3D wysokie

### Przegląd artykułów

Nr Zamówienia	D	H = 3 x D	SW	E
<b>K0865.16</b>	M16	48	24	27,7
<b>K0865.20</b>	M20	60	30	34,6