

## Łapa dociskowa

### Opis artykułu/ilustracje produktu



### Opis

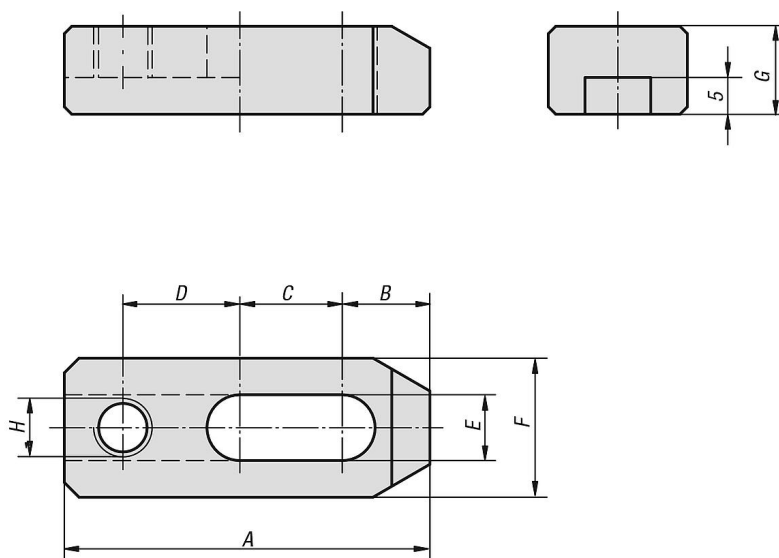
#### Materiał:

Stal do ulepszania cieplnego.

#### Wersja:

Ulepszone cieplnie i oksydowane.

### Rysunki



### Przegląd artykułów

#### Łapa dociskowa

Nr Zamówienia	A	B	C	D	E	F	G	H
K0837.08040	40	10	6	16	9	19	12	M8
K0837.08050	50	12	14	16	9	19	12	M8
K0837.08063	63	12	27	16	9	19	12	M8
K0837.10050	50	12	8	20	11	25	12	M10
K0837.10063	63	15	18	20	11	25	12	M10
K0837.10080	80	15	32	23	11	25	16	M10
K0837.10100	100	15	40	35	11	25	16	M10
K0837.10125	125	15	50	50	11	25	16	M10
K0837.12063	63	14	14	24	13	32	16	M12
K0837.12080	80	20	25	24	13	32	16	M12
K0837.12100	100	20	40	29	13	32	19	M12
K0837.12125	125	20	50	44	13	32	19	M12
K0837.12160	160	20	60	69	13	32	19	M12
K0837.16080	80	18	17	30	17	38	19	M16
K0837.16100	100	25	30	30	17	38	25	M16
K0837.16125	125	25	45	40	17	38	25	M16
K0837.16160	160	25	65	55	17	38	25	M16
K0837.20160	160	32	60	52	21	50	25	M20
K0837.20200	200	32	80	72	21	50	25	M20

