

Rękojeści cylindryczne obrotowe

Opis artykułu/ilustracje produktu



Opis

Materiał:

Rękojeść – termoplast, części stalowe – ocynkowane.

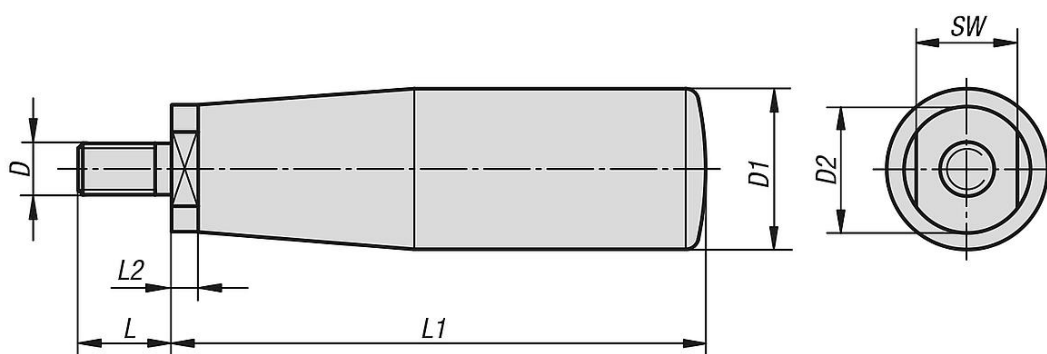
Wersja:

Powierzchnia satynowana na czarno.

Wskazówka:

Rękojeści cylindryczne można przykręcać do kół ręcznych i korbek.

Rysunki



Przegląd artykułów

Rękojeści cylindryczne obrotowe

Nr Zamówienia	D	D1	D2	L	L1	L2	SW
K0774.06200500	M6	20	12	12	55	5	10
K0774.08230600	M8	23	14	15	67	7	13
K0774.08250690	M8	25	14	15	77	7	13
K0774.10250690	M10	25	14	15	77	7	13
K0774.10250800	M10	26	18	15	86	7	16
K0774.12250800	M12	26	18	15	86	7	16
K0774.10270890	M10	27	18	15	97	7	16
K0774.12270890	M12	27	18	15	97	7	16