

Tuleje ustalające

Opis artykułu/ilustracje produktu



Opis

Materiał:

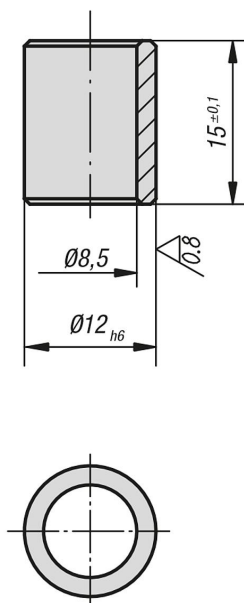
Stal narzędziowa.

Wersja:

Hartowane i oksydowane.

Średnica pasowana - szlifowana.

Rysunki



Przegląd artykułów

Tuleja ustalająca

Nr Zamówienia	Wymiary
K0814.44008012	zobacz rysunek