

# Trzpień mocujące UNILOCK rozmiar systemowy 80 mm

## Opis artykułu/ilustracje produktu



### Opis

#### Materiał:

Stal do nawęglania.

#### Wersja:

Hartowane i oksydowane.

Powierzchnie referencyjne szlifowane.

#### Wskazówka:

Sworznie mocujące UNILOCK nadają się do mocowania i pozycjonowania przedmiotów obrabianych i przyrządów.

Trzpień mocujący przykręca się do elementu wymiennego i dopasowuje do różnych modułów podstawowych.

Za pomocą sworzni mocujących UNILOCK ze śrubami mocującymi M10, M12, M16 możliwe są poniższe siły mocujące:

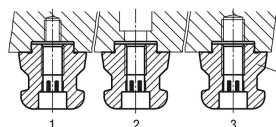
- siła mocująca (M10) 35 000 N

- siła mocująca (M12) 50 000 N

- siła mocująca (M16) 75 000 N

Siła mocująca ze śrubą z łbem walcowym DIN EN ISO 4762 –12.9.

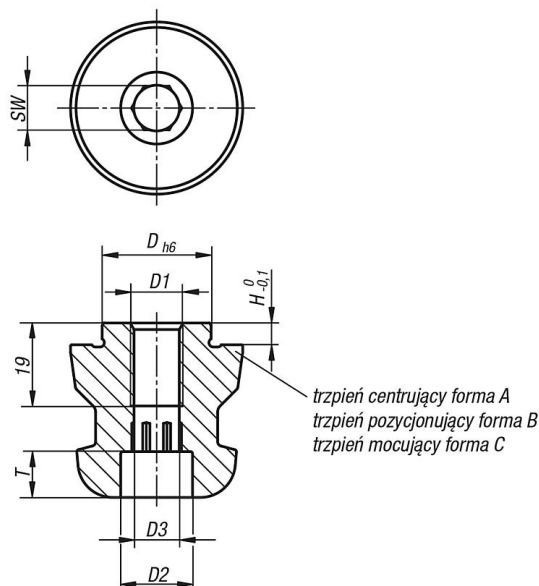
1 = mocowanie za pomocą śruby DIN 912 przez pin mocujący  
2 = mocowanie za pomocą śruby DIN 912 przez przyrząd wzgl. obrabiany detal  
3 = mocowanie za pomocą wkrętu bez łba DIN 913



trzpień centrujący forma A  
trzpień pozycjonujący forma B  
trzpień mocujący forma C

Inne sworznie mocujące o tej samej wielkości systemowej dostępne są w K1471, K0968 i K0967 z trzpieniem gwintowanym.

## Rysunki

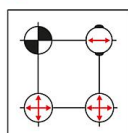


- trzpień centrujący forma A
- trzpień pozycjonujący forma B
- trzpień mocujący forma C

ustala w kierunku x oraz y (punkt odniesienia)

ustala swobodną oś

trzpień z nadlatkiem na obróbkę (nie służy do centrowania, tylko do mocowania)



## Trzpień mocujące UNILOCK rozmiar systemowy 80 mm

### Przegląd artykułów

#### Trzpień mocujące UNILOCK

Nr Zamówienia	Forma	D	D1	D2	D3	H	T	SW
K0967.140160512	A	16	M12	16,5	10,3	5	10,5	10
K0967.140180512	A	18	M12	16,5	10,3	5	10,5	10
K0967.140220516	A	22	M16	18,5	14,2	5	12,5	17
K0967.140250512	A	25	M12	16,5	10,3	5	10,5	10
K0967.140250516	A	25	M16	18,5	14,2	5	12,5	17
K0967.240160512	B	16	M12	16,5	10,3	5	10,5	10
K0967.240180512	B	18	M12	16,5	10,3	5	10,5	10
K0967.240220516	B	22	M16	18,5	14,2	5	12,5	17
K0967.240250512	B	25	M12	16,5	10,3	5	10,5	10
K0967.240250516	B	25	M16	18,5	14,2	5	12,5	17
K0967.340160512	C	16	M12	16,5	10,3	5	10,5	10
K0967.340180512	C	18	M12	16,5	10,3	5	10,5	10
K0967.340220516	C	22	M16	18,5	14,2	5	12,5	17
K0967.340250512	C	25	M12	16,5	10,3	5	10,5	10
K0967.340250516	C	25	M16	18,5	14,2	5	12,5	17