

## 5-osiowy adapter redukcyjny UNILOCK rozmiar systemowy 80 mm

### Opis artykułu/ilustracje produktu



### Opis

#### Materiał:

Korpus podstawowy z nierdzewnej stali narzędziowej.  
Trzpień mocujące ze stali nierdzewnej.

#### Wersja:

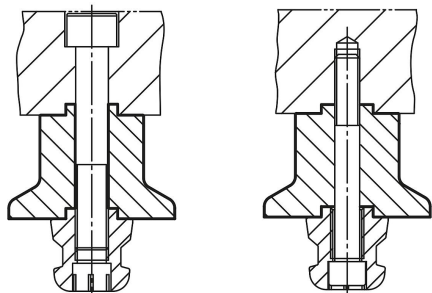
Korpus podstawowy – powierzchnie referencyjne hartowane i szlifowane.  
Trzpień mocujące oksydowane. Powierzchnie referencyjne hartowane i szlifowane.

#### Wskazówka:

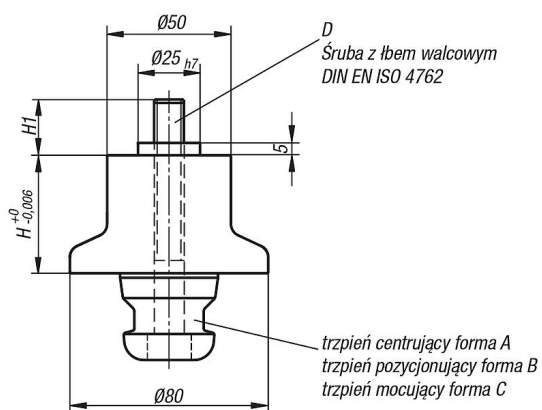
5-osiowy adapter redukcyjny UNILOCK jest odpowiedni do mocowania i pozycjonowania przedmiotu obrabianego. Adapter redukcyjny można połączyć z przedmiotem obrabianym i wraz z nim zamontować na module bazowym lub module do nadbudowania. Adaptery redukcyjne dostępne są w wersji twardej.

#### Na zapytanie:

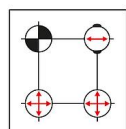
- wersja miękka
- wysokość 25 mm



### Rysunki



- trzpień centrujący = forma A
- trzpień pozycjonujący = forma B
- ⊕ trzpień mocujący = forma C



ustala w kierunku x oraz y (punkt odniesienia)

ustala swobodną oś

trzpień z nadłatką na obróbkę (nie służy do centrowania, tylko do mocowania)

## 5-osiowy adapter redukcyjny UNILOCK rozmiar systemowy 80 mm

### Przegląd artykułów

---

#### 5-osiowy adapter redukcyjny UNILOCK

Nr Zamówienia	Wersja 2	Forma	Typ formy	D	H	H1
K0966.501101	twardy	A	Sworzeń Centrujący	M10X100	50	25,5
K0966.502101	twardy	B	sworzeń wyrównawczy	M10X100	50	25,5
K0966.503101	twardy	C	Trzpień Mocujący	M10X100	50	25,5
K0966.501121	twardy	A	Sworzeń Centrujący	M12X100	50	27,5
K0966.502121	twardy	B	sworzeń wyrównawczy	M12X100	50	27,5
K0966.503121	twardy	C	Trzpień Mocujący	M12X100	50	27,5