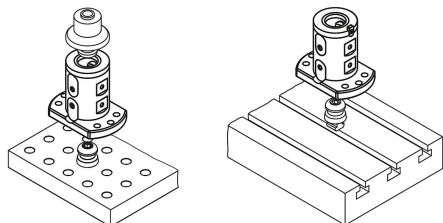


5-osiowy moduł bazowy UNILOCK mocowanie podwójne, rozmiar systemowy 80 mm

Opis artykułu/ilustracje produktu



Opis

Materiał:

Stal do ulepszenia cieplnego.

Wersja:

Korpus podstawowy oksydowany.

Powierzchnie referencyjne hartowane i szlifowane.

Wskazówka:

5-osiowe moduły bazowe UNILOCK można po odpowiedniej adaptacji stosować bezpośrednio na stołach maszynowych z siatką otworów lub rowkami teowymi, jak również na płytach z siatką otworów o rozstawie 40/50 mm, rozmiar systemowy M12. Moduły te są odpowiednie do systemów mocowania punktu zerowego UNILOCK ze sworzniami mocującymi UNILOCK. Przy zastosowaniu odpowiedniego adaptacyjnego sworznia mocującego możliwy jest również bezpośredni montaż w połączeniu z innymi systemami mocującymi.

Moduł podstawowy bez stopy nadaje się szczególnie do mocowania z oszczędnością miejsca.

Za pomocą sworzni mocujących UNILOCK ze śrubami mocującymi M10, M12, M16 możliwe są poniższe siły mocujące:

- siła mocująca (M10) 35 000 N
- siła mocująca (M12) 50 000 N
- siła mocująca (M16) 75 000 N

Siła mocująca ze śrubą z łbem walcowym DIN EN ISO 4762 – 12.9.

Sworznie mocujące mogą być mocowane tylko w połączeniu z zamontowaną jednostką wymienną w module mocującym.

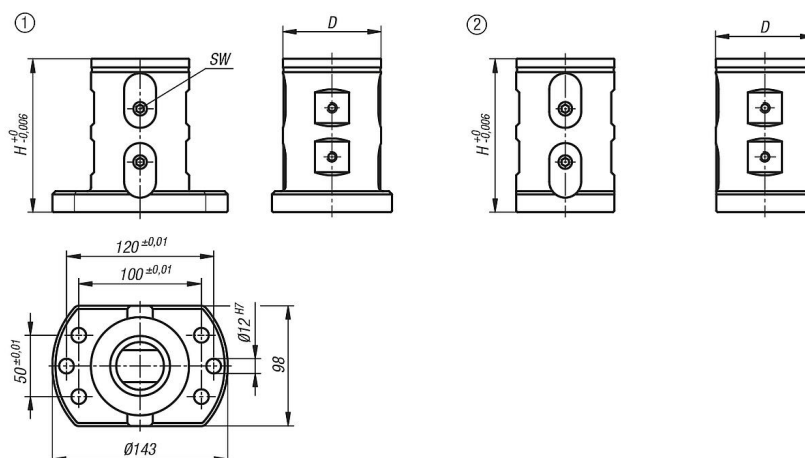
Na zapytanie:

Z zabezpieczeniem przed przekręceniem

Wskazówka dotycząca planu:

- 1) ze stopką
- 2) bez stopy

Rysunki



5-osiowy moduł bazowy UNILOCK mocowanie podwójne, rozmiar systemowy 80 mm

Przeгляд artykułów

5-osiowy moduł bazowy UNILOCK – mocowanie podwójne

Nr Zamówienia	Typ produktu	Forma	Typ formy	D	H	SW	Maks. moment dokręcania Nm	Siła wciągania kN	Ciężar kg
K0961.1212550400	ze stopką	A	bez zabezpieczenia przed przekręceniem	80	125	6	15	15	4,96
K0961.12500	bez stopy	A	bez zabezpieczenia przed przekręceniem	80	125	6	15	15	4,31