

Talerzyki do stopek wahliwych, tworzywo sztuczne, typ D

Opis artykułu/ilustracje produktu



Opis

Materiał:

Talerzyk – termoplast wzmocniony włóknem szklanym.
Podkładka antypoślizgowa – elastomer termoplastyczny.

Wersja:

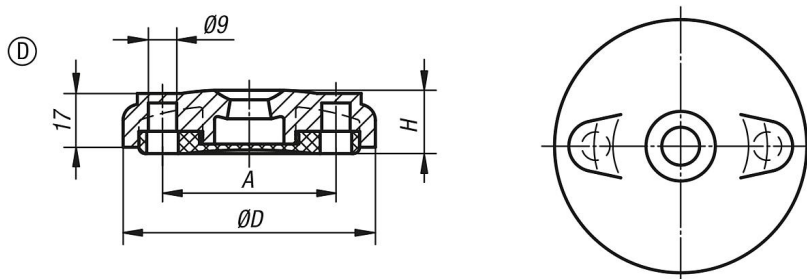
czarny.

Wskazówka:

Stopki wychylne składają się z talerzyka i trzpienia gwintowanego. Każdy talerzyk można zestawzić z każdym trzpieniem.

Podkładka antypoślizgowa pochłania wibracje i zabezpiecza przed ślizganiem.
Dobór trzpieni gwintowanych – patrz K0427.

Rysunki



Przegląd artykułów

Nr Zamówienia	Forma	D	A	H	Obciążalność maks. kN
K0423.4080	D	80	55	20	12
K0423.4100	D	100	74	20	12