

## Łapy hakowe szlifowane, typ A

Opis artykułu/ilustracje produktu



### Opis

**Materiał:**

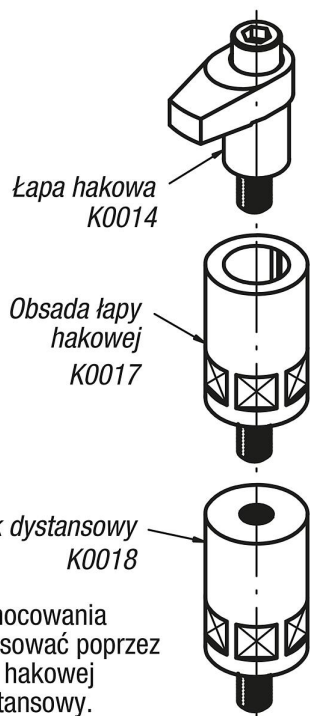
Stal do ulepszania cieplnego, ulepszona.

**Wersja:**

Oksydowane. Trzpień szlifowany.

**Wskazówka:**

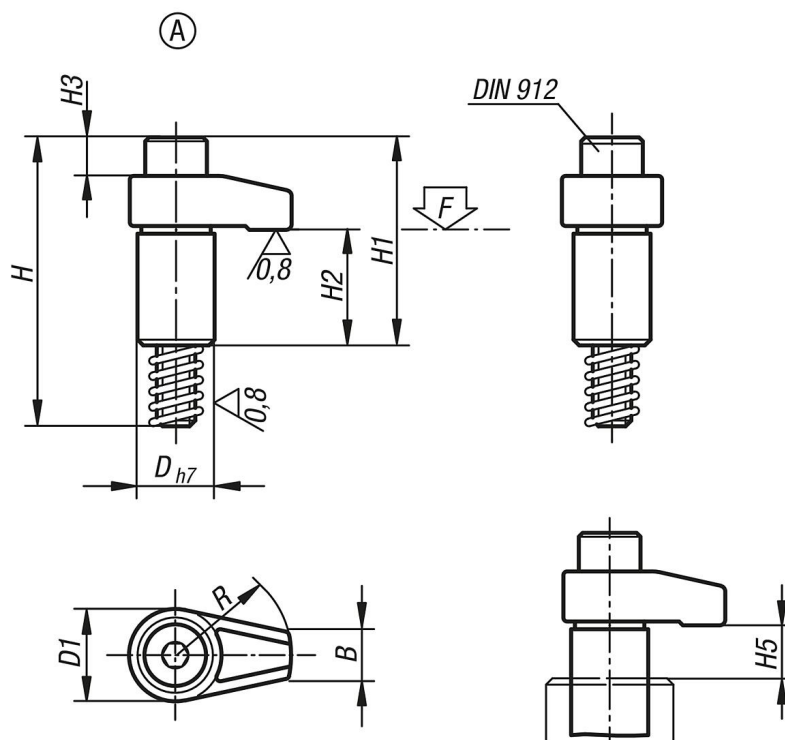
Podane siły mocujące oraz momenty dokręcające dotyczą podanego zakresu mocowania (H5).



Wysokość mocowania  
można dopasować poprzez  
obsadę łapy hakowej  
i słupek dystansowy.

## Łapy hakowe szlifowane, typ A

### Rysunki



### Przegląd artykułów

Nr Zamówienia	Forma	D	D1	H	H1	H2	H3	H4	H5 maks. zakres mocowania	B	R	Sruba z łbem walcowym DIN 912	Maks. moment dokręcania Nm	F maks. kN
K0014.110030	A	20	25	75	54	30	9	10	12	12	30	M10x65	37,2	13
K0014.110040	A	20	25	75	54	30	9	10	12	12	40	M10x65	31,4	9,8