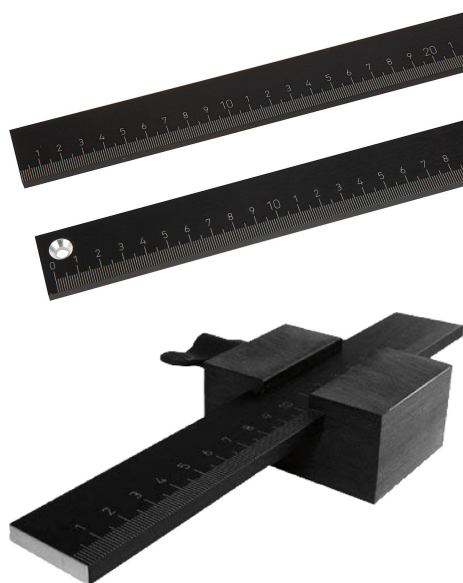


Taśmy ze skalą – aluminium samoprzylepne lub z otworami wierconymi

Opis artykułu/ilustracje produktu



Opis

Materiał:
Aluminium.

Wersja:
Powierzchnia skali szlifowana i anodyzowana, w kolorze czarnym.

Wskazówka:
Taśmy ze skalą z aluminium w wersji sztywnej Przekrój 30 x 6 mm.

Nie odbija światła podczas odczytywania dzięki anodyzowanej powierzchni i skali w kolorze czarnym, o dużym kontraście.
Skala jest wycinana laserowo.

Na zapytanie:

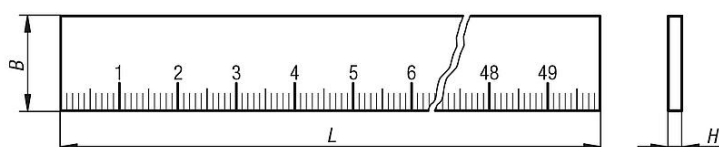
- punkt zerowy po stronie prawej lub pośrodku
- skala na górze lub po obu stronach
- inne długości

Wskazówka dotycząca planu:

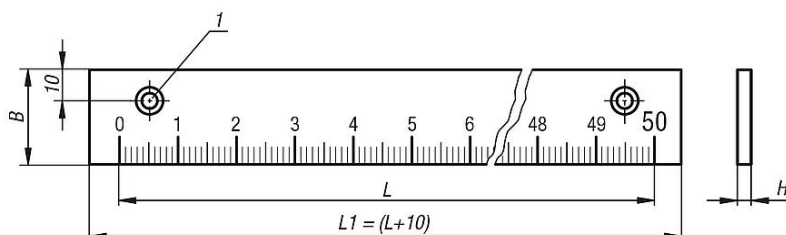
1) Zagłębienie wg DIN 74-B f 5

Rysunki

Samoprzylepny



Z otworami wierconymi



Długość L	Liczba otworów
500	2
1000	3

Przegląd artykułów

Taśmy ze skalą – aluminium, samoprzylepne lub z otworami wierconymi

Nr Zamówienia	możliwość mocowania	Wersja 1	Punkt zerowy	Podział	Skalowanie	B	H	L	L1
K0758.000010X0500	samoprzylepny	poziomy	z lewej	1 mm	dolne	30	6	500	500
K0758.000010X1000	samoprzylepny	poziomy	z lewej	1 mm	dolne	30	6	1000	1000
K0758.100010X0500	otworami mocującymi	poziomy	z lewej	1 mm	dolne	30	6	500	510
K0758.100010X1000	otworami mocującymi	poziomy	z lewej	1 mm	dolne	30	6	1000	1010

