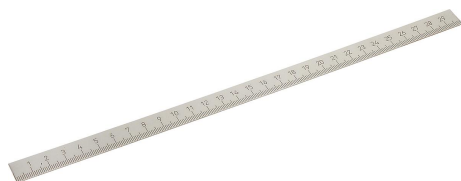


Taśmy ze skalą – stal nierdzewna, samoprzylepne

Opis artykułu/ilustracje produktu



Opis

Materiał:

Stal nierdzewna 1.4310.

Wersja:

Z połyskiem.

Wskazówka:

Taśmy ze skalą ze stali nierdzewnej w wersji sztywnej, samoprzylepne. Przekrój 15 x 1 mm

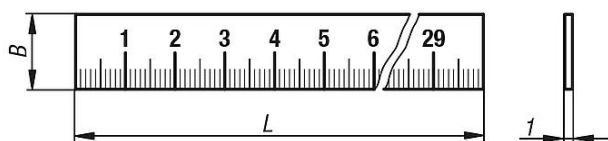
Matowana powierzchnia i skala w kolorze czarnym, o dużym kontraście. Skala jest wycinana laserowo.

Na zapytanie:

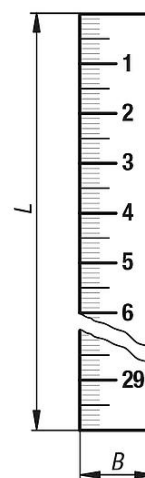
- punkt zerowy po prawej/na dole lub pośrodku
- skala na górze/po prawej lub po obu stronach
- inne długości

Rysunki

Położenie montażowe poziome



Położenie montażowe pionowe



Przegląd artykułów

Nr Zamówienia	Możliwość mocowania	Typ produktu	Wersja 1	Punkt zerowy	Podział	Skalowanie	B	H	L
K0759.000010X0300	samoprzylepny	taśma ze skalą	poziomy	z lewej	1 mm	dolne	15	1	300
K0759.000010X0500	samoprzylepny	taśma ze skalą	poziomy	z lewej	1 mm	dolne	15	1	500
K0759.000010X0700	samoprzylepny	taśma ze skalą	poziomy	z lewej	1 mm	dolne	15	1	700
K0759.000010X1000	samoprzylepny	taśma ze skalą	poziomy	z lewej	1 mm	dolne	15	1	1000
K0759.010010X0300	samoprzylepny	taśma ze skalą	pionowy	u góry	1 mm	lewostronne	15	1	300
K0759.010010X0500	samoprzylepny	taśma ze skalą	pionowy	u góry	1 mm	lewostronne	15	1	500
K0759.010010X0700	samoprzylepny	taśma ze skalą	pionowy	u góry	1 mm	lewostronne	15	1	700
K0759.010010X1000	samoprzylepny	taśma ze skalą	pionowy	u góry	1 mm	lewostronne	15	1	1000

