

## Uchwyty kuliste biopolimerowe z gwintem zewnętrznym

Opis artykułu/ilustracje produktu



### Opis

#### Materiał:

Biopolimer, buk.

Trzpień gwintowany ze stali 5.8.

#### Wersja:

Trzpień gwintowany ocynkowany i pasywowany na niebiesko.

Buk naturalny z włóknami bukowymi lub barwiony na ciemnoszaro.

#### Zalety:

Ten bioplastik wytwarzany jest w całości z surowców odnawialnych (nie zawiera ropy naftowej ani jej pochodnych).

Oszczędność nieodnawialnych paliw kopalnych.

Włókna drzewne pochodzą w 100% z rodzimych niemieckich lasów, użytkowanych w sposób zrównoważony.

#### Cechy:

Duża wytrzymałość mechaniczna (sprawdzona, co najmniej podwójny stopień bezpieczeństwa).

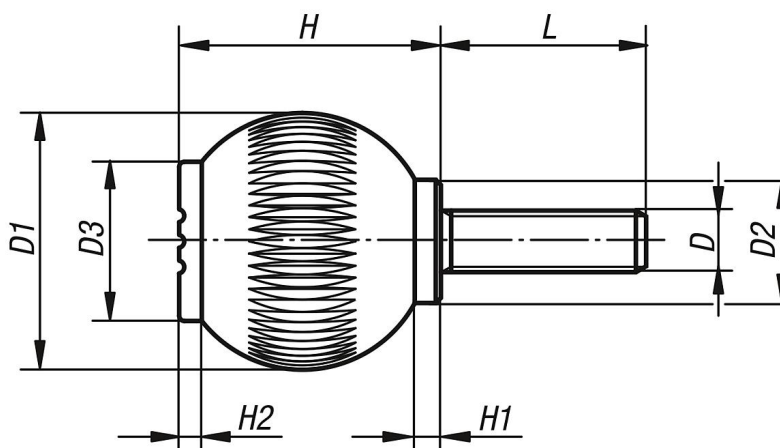
Bioplastik nadaje się do recyklingu (podobnie, jak termoplasty).

Nadaje się do użytku na zewnątrz (nie ulega biodegradacji).

Wysoka odporność na działanie silnych kwasów i ługów.

Krótkotrwała odporność na działanie alkoholi, paliwa, olejów mineralnych, tłuszczów.

### Rysunki



### Przegląd artykułów

Nr Zamówienia	Kolor korpusu	D	D1	D2	D3	H	H1	H2	L
K0253.10106143X15	buk naturalny	M6	25	12	17	25	3	2	15
K0253.10208143X20	buk naturalny	M8	32	15,5	19	33	3,5	2,6	20
K0253.1010690X15	ciemnoszary RAL 7021	M6	25	12	17	25	3	2	15
K0253.1020890X20	ciemnoszary RAL 7021	M8	32	15,5	19	33	3,5	2,6	20

