

Magnesy (trwałe)

Opis artykułu/ilustracje produktu



Opis

Materiał:

Korpus stalowy.
Rdzeń magnetyczny AlNiCo.

Wersja:

Korpus czerwony lakierowany.

Wskazówka:

System z osłoną. Płaskie magnesy trwałe z uwagi na niewielką ilość zajmowanej przestrzeni stosowane są do wbudowywania w urządzenia/przyrządy.

Zakres temperatury:

maks. 450 °C.

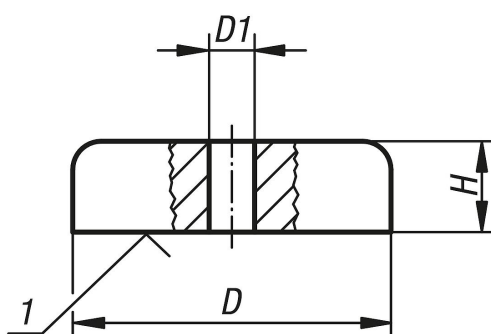
Na zapytanie:

Inne kolory.

Wskazówka dotycząca planu:

1) Powierzchnia przylegająca

Rysunki



Przegląd artykułów

Magnesy (trwałe)

Nr Zamówienia	D	D1	H	Siła przyczepność N
K0558.01	19	3,5	8	30
K0558.02	29	5	9	55
K0558.03	38	5	10,5	95