

Głowice przegubowe z łożyskowaniem ślizgowym gwint zewnętrzny, DIN ISO 12240-4

Opis artykułu/ilustracje produktu



Opis

Materiał:

Korpus, rozmiar (D) 5-12: stal automatowa, od rozmiaru (D) 16: stal ulepszona cieplnie, kuta. Kula przegubowa ze stali łożyskowej hartowanej, szlifowanej i polerowanej. Panew łożyska ze stali automatowej z wklejoną tkaniną PTFE.

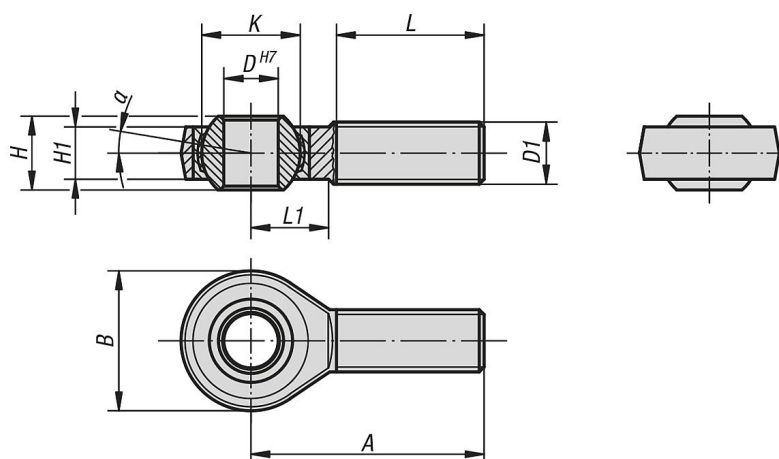
Wersja:

Ocynkowane.

Wskazówka:

Łożyskowanie ślizgowe głowic przegubowych nie wymaga konserwacji. Wymiary przyłączeniowe zgodne są z DIN 648, szereg formy KA.

Rysunki



Przegląd artykułów

Głowice przegubowe z łożyskowaniem ślizgowym, gwint zewnętrzny, DIN ISO 12240-4

Nr Zamówienia	Wersja	D	D1	A	B	H	H1	K	L	L1	α	Nośność dynamiczna kN	Nośność statyczna kN
K0718.05	gwint prawy	5	M5	33	18	8	6	11,11	20	9	13°	7,5	4,3
K0718.06	gwint prawy	6	M6	36	20	9	6,75	12,7	22	12	13°	9,3	6
K0718.08	gwint prawy	8	M8	42	24	12	9	15,87	25	15	13°	16,7	11
K0718.10	gwint prawy	10	M10	48	28	14	10,5	19,05	29	15	13°	23,4	17,4
K0718.12	gwint prawy	12	M12	54	32	16	12	22,22	33	19	13°	32	23,5
K0718.16	gwint prawy	16	M16	66	42	21	15	28,57	40	22	15°	52,7	32
K0718.20	gwint prawy	20	M20x1,5	78	50	25	18	34,92	47	28	15°	78,1	43,8
K0718.22	gwint prawy	22	M22x1,5	84	54	28	20	38,1	51	26	15°	97,2	52,6
K0718.051	gwint lewy	5	M5	33	18	8	6	11,11	20	9	13°	7,5	4,3
K0718.061	gwint lewy	6	M6	36	20	9	6,75	12,7	22	12	13°	9,3	6
K0718.081	gwint lewy	8	M8	42	24	12	9	15,87	25	15	13°	16,7	11
K0718.101	gwint lewy	10	M10	48	28	14	10,5	19,05	29	15	13°	23,4	17,4
K0718.121	gwint lewy	12	M12	54	32	16	12	22,22	33	19	13°	32	23,5
K0718.161	gwint lewy	16	M16	66	42	21	15	28,57	40	22	15°	52,7	32
K0718.201	gwint lewy	20	M20x1,5	78	50	25	18	34,92	47	28	15°	78,1	43,8
K0718.221	gwint lewy	22	M22x1,5	84	54	28	20	38,1	51	26	15°	97,2	52,6

