

Pokręta radełkowane antystatyczne z gwintem wewnętrznym

Opis artykułu/ilustracje produktu



Opis

Materiał:

Termoplast, czarny.
Tuleja ze stali 5.8.

Zastosowanie:

Tulejka pasywowana na niebiesko.

Bezpieczeństwo:

Produkty ESD mogą być stosowane także w urządzeniach, częściach i systemach ochronnych w strefach zagrożenia wybuchem.

Stosowanie tych produktów ESD pozwala zapobiec elektrostatycznym wyładowaniom iskrowym, a przez to możliwemu zapaleniu gazów i pyłów, które w zamkniętych pomieszczeniach może prowadzić do wybuchu.

Aby zapewnić ochronę osobom pracującym w strefach zagrożenia wybuchem, producent i operator urządzenia muszą stosować dyrektywy ATEX i spełniać ich wymogi.

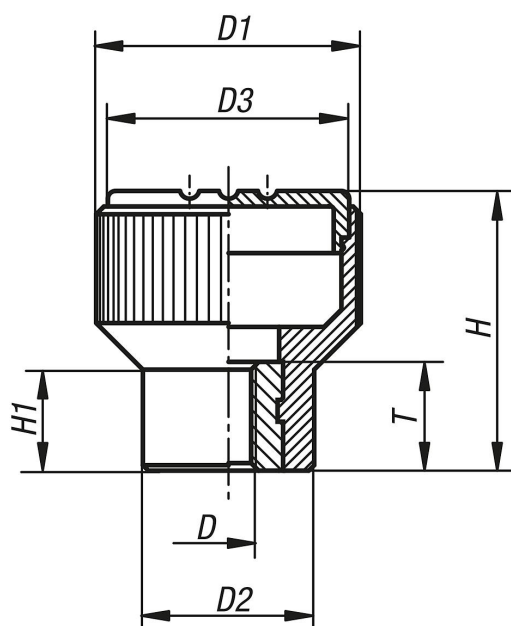
Te produkty ESD zostały sprawdzone pod kątem przewodnictwa elektrycznego przez TÜV Süd.

Grupy docelowe:

Producenci, których urządzenia muszą spełniać wymogi dyrektywy produktowej ATEX 2014/34/UE.

Operatorzy urządzeń, którzy zobowiązani są spełniać wymogi dyrektywy operacyjnej ATEX 1999/92/WE.

Rysunki



Pokrętła radełkowane antystatyczne z gwintem wewnętrznym

Przegląd artykułów

Nr Zamówienia	D	D1	D2	D3	H	H1	T
K0247.1110624	M6	21	14	19	22	8	10