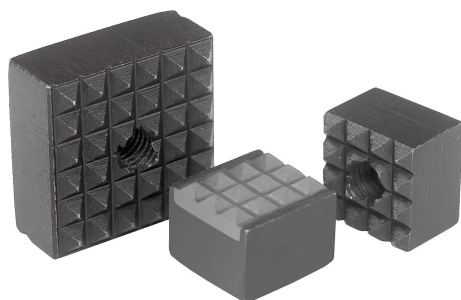


Wstawki „gripper” kwadratowe

Opis artykułu/ilustracje produktu



Opis

Materiał:

Stal narzędziowa hartowana wzgl. węgiel spiekany.

Wersja:

Oksydowane.

Wskazówka:

Wstawki z nacięciami w kratkę (gripper) nadają się do zamontowania w ramionach dociskowych, chwytakach, przyrządach mocujących i uchwytach trójściskowych. Zapewniają przenoszenie maksymalnie dużych momentów obrotowych również na powierzchnie hartowane i nierówne. Gwarantują one nieprzeciętnie duże siły mocujące, także przy dużych siłach skrawania.

Płytki z nacięciami w kratkę, z węgla spiekane, są wlutowane.

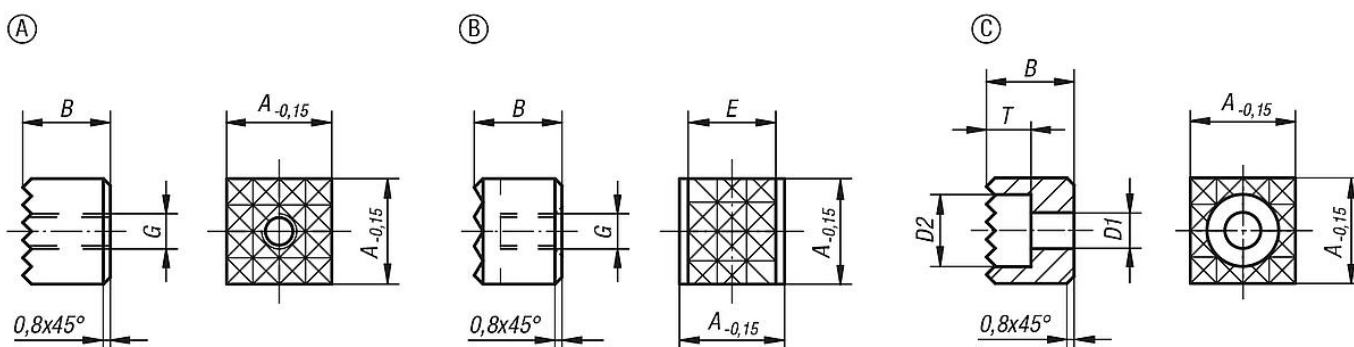
Wskazówka dotycząca planu:

Forma A: stal narzędziowa

Forma B: stal narzędziowa, kratka ze stopu twardego

Forma C: stal narzędziowa

Rysunki



Przegląd artykułów

Wstawki „gripper” kwadratowe

Nr Zamówienia	Forma	A	B	D1	D2	E	G	T	Ryflowanie
K0387.1005	A	10	10	-	-	-	M5	-	bardzo drobne
K0387.101205	A	10	12	-	-	-	M5	-	bardzo drobne
K0387.1205	A	12	10	-	-	-	M5	-	drobne
K0387.121205	A	12	12	-	-	-	M5	-	drobne
K0387.1606	A	16	10	-	-	-	M6	-	drobne
K0387.161206	A	16	12	-	-	-	M6	-	drobne
K0387.2005	A	20	10	-	-	-	M5	-	drobne
K0387.201205	A	20	12	-	-	-	M5	-	drobne
K0387.2506	A	25	10	-	-	-	M6	-	drobne
K0387.251206	A	25	12	-	-	-	M6	-	drobne
K0387.12057	B	12	10	-	-	10,3	M5	-	drobne
K0387.1210048	C	12	10	4,5	8	-	-	5,6	drobne
K0387.1212048	C	12	12	4,5	8	-	-	5,6	drobne
K0387.1610048	C	16	10	4,5	8	-	-	5,6	drobne
K0387.1612048	C	16	12	4,5	8	-	-	5,6	drobne
K0387.2010058	C	20	10	5,5	10	-	-	6,6	drobne

Wstawki „gripper” kwadratowe

Przegląd artykułów

Nr Zamówienia	Forma	A	B	D1	D2	E	G	T	Ryflowanie
K0387.2012058	C	20	12	5,5	10	-	-	6,6	drobne
K0387.2510068	C	25	10	6,6	11	-	-	7,6	drobne
K0387.2512068	C	25	12	6,6	11	-	-	7,6	drobne