

## Trzpień ustalający precyzyjny stalowy z uchwytem kulistym z tworzywa sztucznego i cylindrycznym kołkiem ustalającym

Opis artykułu/ilustracje produktu



### Opis

#### Materiał:

Stal, kulka – termoplast.

#### Wersja:

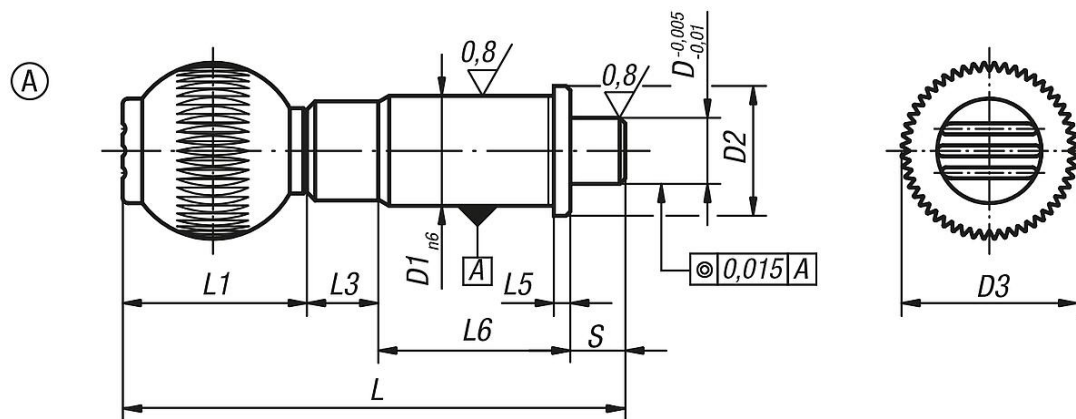
Hartowane i szlifowane, kulka – czarnoszara.

#### Wskazówka:

Trzpień ustalający precyzyjny wraz z tulejkami są optymalnym rozwiązaniem do szybkiego pozycjonowania i ustalania. Precyzyjne wykonanie mechanizmu trzpienia i tulejki gwarantuje wysoką dokładność powtarzalności przy zespalaniu dwóch elementów.

Wskazówki techniczne – patrz instrukcja montażu.

### Rysunki



### Przegląd artykułów

#### Trzpień ustalający precyzyjny z czopem walcowym

Nr Zamówienia	Forma	D	D1	D2	D3	L	L1	L3	L5	L6	Skok S	Siła sprężyny początek F1 ok. N	Siła sprężyny koniec F2 ok. N	Gwint wewnętrzny, kulka
K0361.010	A	10	16	19	25	79	25	13	2,5	31	10	15	30	M6
K0361.012	A	12	20	23	32	91	33	13	3	35	10	15	35	M8
K0361.016	A	16	25	28	40	106,5	41,5	13	3	42	10	20	50	M10
K0361.020	A	20	30	33	40	114,5	41,5	13	3	50	10	36	63	M10
K0361.025	A	25	38	42	50	134	51	13	3	60	10	20	73	M10

**Trzpień ustalające precyzyjne stalowe z uchwytem kulistym z tworzywa sztucznego i cylindrycznym kołkiem ustalającym**

Przeгляд artykułów

---