

## Podstawki wahlwe nastawne, uszczelnione o-ringiem, typ F, kulka stalowa spłaszczona, ryflowana

Opis artykułu/ilustracje produktu



### Opis

#### Materiał:

Korpus – stal do ulepszenia cieplnego.

Kulka – stal narzędziowa.

#### Wersja:

Korpus ulepszony cieplnie. Kulka hartowana i oksydowana.

#### Wskazówka:

Podstawki wahlwe stosuje się do podpierania i mocowania przedmiotów surowych i obrabionych.

Ponadto mogą służyć jako zderzaki, opory i dociski w przyrządach i narzędziach.

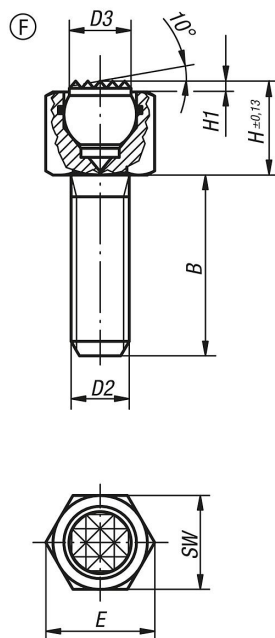
Kulka zabezpieczona przed przekręceniem.

#### Zalety:

Wbudowany pierścień uszczelniający „O” utrzymuje kulkę i skutecznie chroni przed wnikaniem brudu.

Gwarantuje to równomierne ruchy.

### Rysunki



### Przegląd artykułów

Nr Zamówienia	Forma	B	D2	D3	H	H1	E	SW	Ø kulki	Obciążalność maks. kN (tylko przy obciążeniu statycznym)
K0288.306X012	F	12	M6	6	9,5	1,5	11,5	10	7	9
K0288.306X025	F	25	M6	6	9,5	1,5	11,5	10	7	9
K0288.306X040	F	40	M6	6	9,5	1,5	11,5	10	7	9

## Podstawki wahlwe nastawne, uszczelnione o-ringiem, typ F, kulka stalowa spłaszczona, ryflowana

Przegląd artykułów

Nr Zamówienia	Forma	B	D2	D3	H	H1	E	SW	Ø kulki	Obciążalność maks. kN (tylko przy obciążeniu statycznym)
K0288.308X012	F	12	M8	8,5	13	1,5	15	13	10	15
K0288.308X025	F	25	M8	8,5	13	1,5	15	13	10	15
K0288.308X040	F	40	M8	8,5	13	1,5	15	13	10	15