

Korbki z rękojeścią obrotową, otwór pasowany z rowkiem

Opis artykułu/ilustracje produktu



Opis

Materiał:

Korba z termoplastu.

Uchwyt cylindryczny z termoplastu i stali.

Wersja:

Termoplast czarnoszary.

Części stalowe oksydowane.

Wskazówka:

Osłona piasty i obrotowa rękojeść cylindryczna są dołączone luzem.

W celu montażu oś uchwytu należy wkręcić w otwór ustalający.

Korbki można mocować osiowo na wałku przez wpust za pomocą kołka poprzecznego lub śruby z łbem walcowym DIN 6912 i podkładki DIN 7349.

W przypadku wersji z otworem poprzecznym mocowanie odbywa się za pomocą wkręcane trzpienia gwintowanego ISO 4027 (DIN 914).

Wyposażenie:

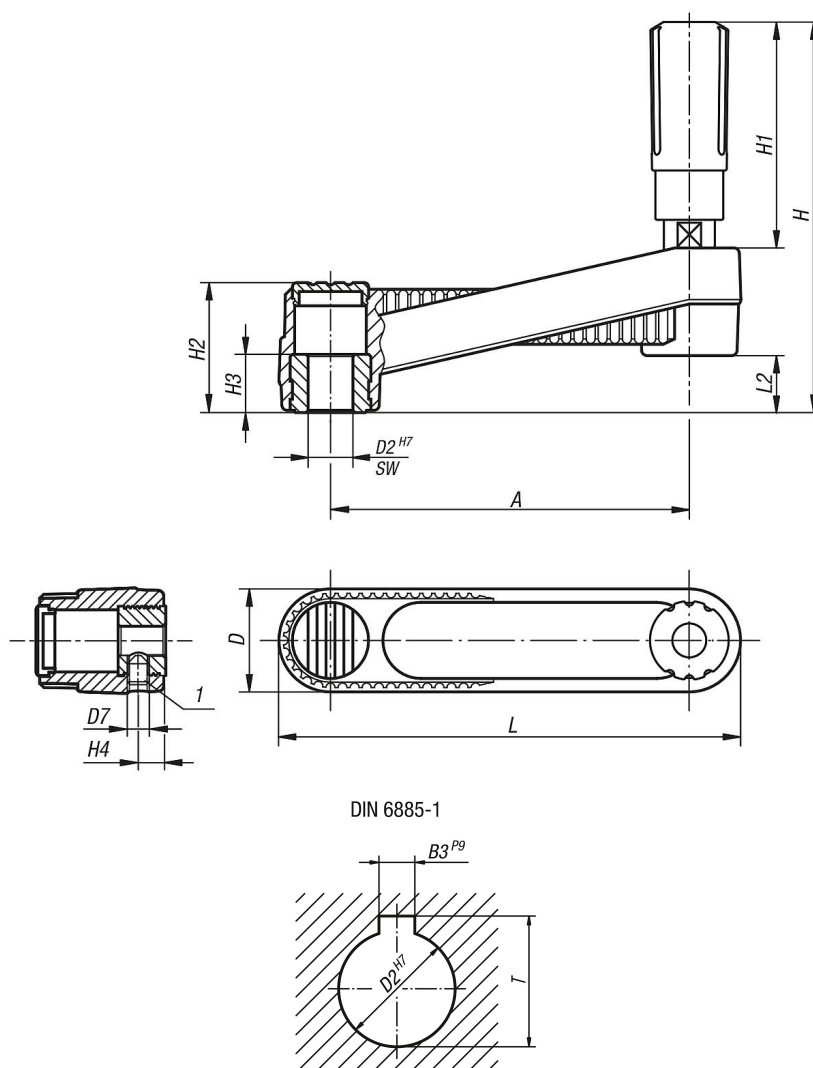
Śruby z łbem walcowym K1160 z gniazdem sześciokątnym, niski łeb DIN 6912.

Wskazówka dotycząca planu:

1) Położenie otworu poprzecznego przestawione o 90° względem wyżłobienia pasującego

Korbki z rękojeścią obrotową, otwór pasowany z rowkiem

Rysunki



Przegląd artykułów

Nr Zamówienia	Wersja 1	Wersja 2	Materiał komponentów	A	B3	D	D2	D7	H	H1	H2	H3	H4	L	L2	T
K0659.310802	otwór pasowany z rowkiem	bez otworu poprzecznego	stal	80	2	24	8	-	85,8	49,1	28,5	13	-	104	12,7	9
K0659.311003	otwór pasowany z rowkiem	bez otworu poprzecznego	stal	80	3	24	10	-	85,8	49,1	28,5	13	-	104	12,7	11,4
K0659.321003	otwór pasowany z rowkiem	bez otworu poprzecznego	stal	100	3	29	10	-	107,1	61,4	35,5	13	-	129	15,7	11,4
K0659.321204	otwór pasowany z rowkiem	bez otworu poprzecznego	stal	100	4	29	12	-	107,1	61,4	35,5	13	-	129	15,7	13,8
K0659.331204	otwór pasowany z rowkiem	bez otworu poprzecznego	stal	125	4	36	12	-	139,5	82,5	44	18,5	-	161	19,5	13,8
K0659.331405	otwór pasowany z rowkiem	bez otworu poprzecznego	stal	125	5	36	14	-	139,5	82,5	44	18,5	-	161	19,5	16,3
K0659.3212046	otwór pasowany z rowkiem	z otworem poprzecznym	stal	100	4	29	12	-	107,1	61,4	35,5	13	7,5	129	15,7	13,8
K0659.3210036	otwór pasowany z rowkiem	z otworem poprzecznym	stal	100	3	29	10	-	107,1	61,4	35,5	13	7,5	129	15,7	11,4
K0659.3312046	otwór pasowany z rowkiem	z otworem poprzecznym	stal	125	4	36	12	-	139,5	82,5	44	18,5	7,5	161	19,5	13,8
K0659.3314056	otwór pasowany z rowkiem	z otworem poprzecznym	stal	125	5	36	14	-	139,5	82,5	44	18,5	7,5	161	19,5	16,3
K0659.3108026	otwór pasowany z rowkiem	z otworem poprzecznym	stal	80	2	24	8	-	85,8	49,1	28,5	13	7,5	104	12,7	9
K0659.3110036	otwór pasowany z rowkiem	z otworem poprzecznym	stal	80	3	24	10	-	85,8	49,1	28,5	13	7,5	104	12,7	11,4

