

Uchwyty pałkowe z tworzywa sztucznego składane

Opis artykułu/ilustracje produktu



Opis

Materiał:

Obsada i uchwyt – termoplast wzmocniony granulatem szklanym. Oś i sprężyna powrotna – stal nierdzewna.

Wersja:

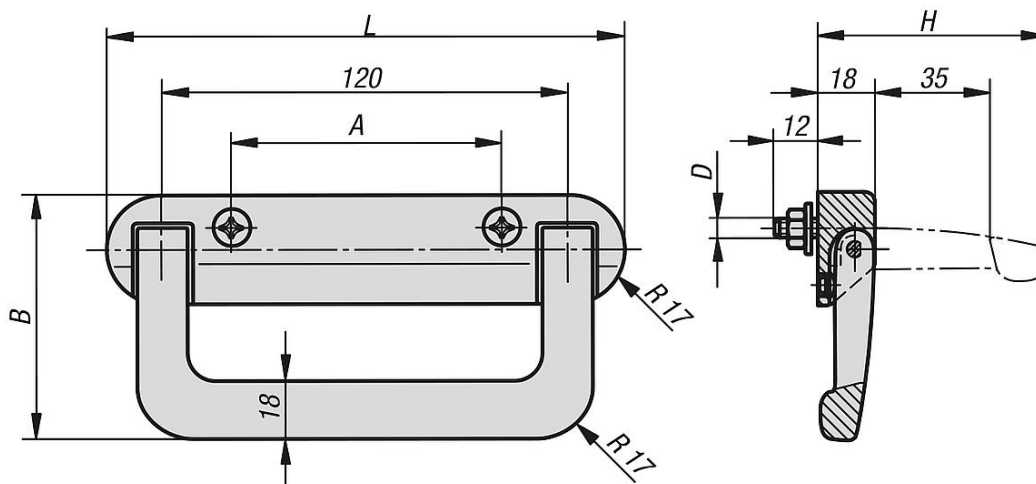
Czerń matowa.

Wskazówka:

Uchwyt składany powraca samoczynnie. Nadaje się do przykręcenia na ścianie obudowy.

W komplecie są śruby z łbem stożkowym płaskim M6x30 DIN 965 z rowkiem krzyżowym, ocynkowane galwanicznie na czarno, z podkładkami i nakrętkami.

Rysunki



Przegląd artykułów

Uchwyty pałkowe składane

Nr Zamówienia	A	B	D	H	L	Nośność N
K0241.080181	80	77	M6	71	154	300