

# Uchwyty rurowe aluminiowe z ramieniem uchwyty z tworzywa sztucznego

Opis artykułu/ilustracje produktu

## 19"



### Opis

#### Materiał:

Poprzeczka uchwyty – aluminium EN AW-6060.

Wsporniki – poliamid wzmocniony granulatem szklanym.

Tulejka gwintowana – mosiądz.

#### Wersja:

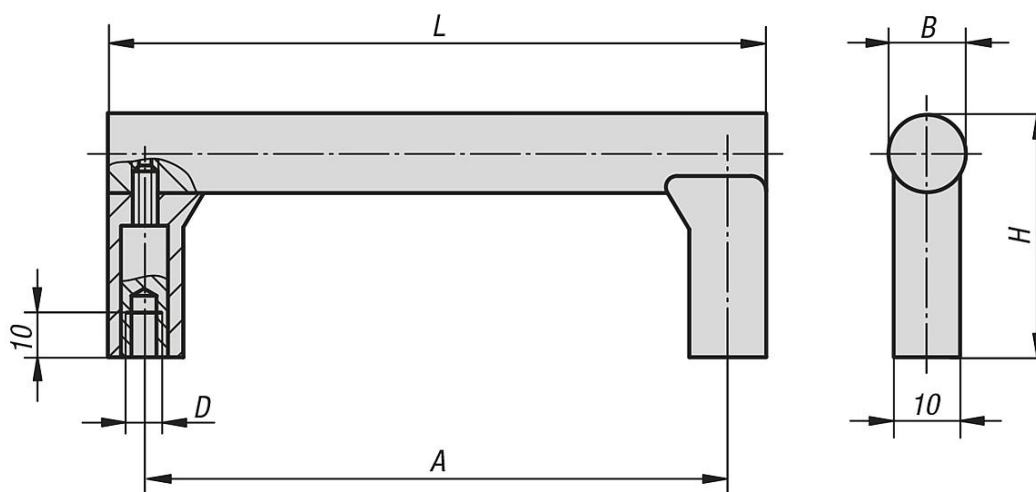
Poprzeczka uchwyty gładko szlifowana i anodowana na kolor naturalny lub czarny.

Wsporniki w kolorze aluminium lub czarne.

#### Wskazówka:

Poprzeczka uchwyty jest ześrubowana na stałe ze wspornikami.

### Rysunki



### Przegląd artykułów

#### Uchwyty rurowe

| Nr Zamówienia | Kolor korpusu                  | Kolor komponentów   | A   | B  | D  | H  | L   | Nośność N |
|---------------|--------------------------------|---------------------|-----|----|----|----|-----|-----------|
| K0236.1055041 | anodowany w kolorze naturalnym | w kolorze aluminium | 55  | 12 | M4 | 37 | 67  | 300       |
| K0236.1088041 | anodowany w kolorze naturalnym | w kolorze aluminium | 88  | 12 | M4 | 37 | 100 | 300       |
| K0236.1100041 | anodowany w kolorze naturalnym | w kolorze aluminium | 100 | 12 | M4 | 37 | 112 | 300       |
| K0236.1120041 | anodowany w kolorze naturalnym | w kolorze aluminium | 120 | 12 | M4 | 37 | 132 | 300       |
| K0236.1180041 | anodowany w kolorze naturalnym | w kolorze aluminium | 180 | 12 | M4 | 37 | 192 | 300       |
| K0236.1055042 | anodowany w kolorze naturalnym | czarny              | 55  | 12 | M4 | 37 | 67  | 300       |
| K0236.1088042 | anodowany w kolorze naturalnym | czarny              | 88  | 12 | M4 | 37 | 100 | 300       |
| K0236.1100042 | anodowany w kolorze naturalnym | czarny              | 100 | 12 | M4 | 37 | 112 | 300       |
| K0236.1120042 | anodowany w kolorze naturalnym | czarny              | 120 | 12 | M4 | 37 | 132 | 300       |
| K0236.1180042 | anodowany w kolorze naturalnym | czarny              | 180 | 12 | M4 | 37 | 192 | 300       |
| K0236.1055043 | anodowane w kolorze czarnym    | w kolorze aluminium | 55  | 12 | M4 | 37 | 67  | 300       |
| K0236.1088043 | anodowane w kolorze czarnym    | w kolorze aluminium | 88  | 12 | M4 | 37 | 100 | 300       |
| K0236.1100043 | anodowane w kolorze czarnym    | w kolorze aluminium | 100 | 12 | M4 | 37 | 112 | 300       |
| K0236.1120043 | anodowane w kolorze czarnym    | w kolorze aluminium | 120 | 12 | M4 | 37 | 132 | 300       |
| K0236.1180043 | anodowane w kolorze czarnym    | w kolorze aluminium | 180 | 12 | M4 | 37 | 192 | 300       |
| K0236.1055044 | anodowane w kolorze czarnym    | czarny              | 55  | 12 | M4 | 37 | 67  | 300       |
| K0236.1088044 | anodowane w kolorze czarnym    | czarny              | 88  | 12 | M4 | 37 | 100 | 300       |

## Uchwyty rurowe aluminiowe z ramieniem uchwyty z tworzywa sztucznego

### Przegląd artykułów

| Nr Zamówienia | Kolor korpusu                 | Kolor komponentów | A   | B  | D  | H  | L   | Nośność N |
|---------------|-------------------------------|-------------------|-----|----|----|----|-----|-----------|
| K0236.1100044 | anodyzowane w kolorze czarnym | czarny            | 100 | 12 | M4 | 37 | 112 | 300       |
| K0236.1120044 | anodyzowane w kolorze czarnym | czarny            | 120 | 12 | M4 | 37 | 132 | 300       |
| K0236.1180044 | anodyzowane w kolorze czarnym | czarny            | 180 | 12 | M4 | 37 | 192 | 300       |