

## Uchwyty rurowe aluminiowe z ramieniem uchwyty z tworzywa sztucznego, pochylone

Opis artykułu/ilustracje produktu



### Opis

#### Materiał:

Rura łącząca aluminiowa EN AW-6060. Dźwignie, poliamid wzmocniony włóknem szklanym. Tuleja gwintowana, mosiądz.

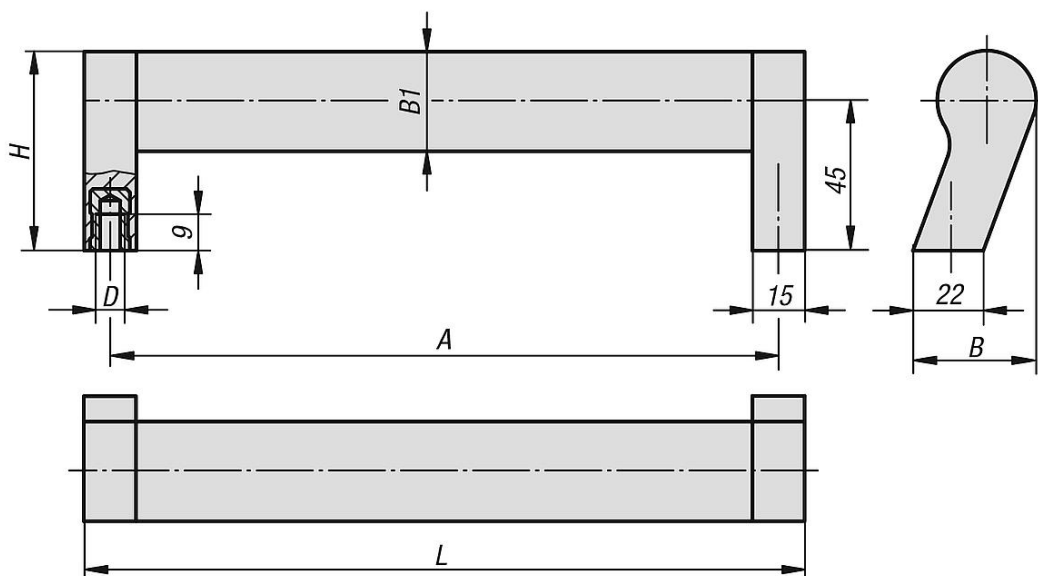
#### Wersja:

Rura łącząca anodowana z matowym połyskiem. Dźwignia czarna.

#### Wskazówka:

Pochylone uchwyty rurowe o nowoczesnych wzorach przemysłowych. Dokładne osadzenie rury na czopie z tworzywa sztucznego dzięki nadlewkom.

### Rysunki



### Przegląd artykułów

#### Uchwyty rurowe pochylone

Nr Zamówienia	A	B	B1	D	H	L	Nośność N
K0212.2150061	150	37	30X1,5	M6	60	165	800
K0212.2200061	200	37	30X1,5	M6	60	215	800
K0212.2250061	250	37	30X1,5	M6	60	265	800
K0212.2300061	300	37	30X1,5	M6	60	315	800
K0212.2350061	350	37	30X1,5	M6	60	365	800
K0212.2400061	400	37	30X1,5	M6	60	415	800