

Zawiasy spawalne, forma B

Opis artykułu/ilustracje produktu



Opis

Materiał:

Zawias ze stali.
Podkładka mosiężna.
Oś stalowa lub mosiężna.

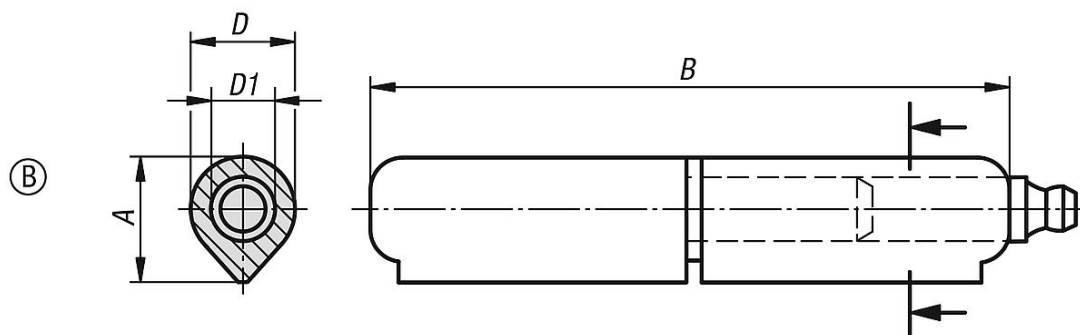
Wersja:

Smarowniczka kulowa wg DIN 71412-D, stal ocynkowana.
Części stalowe niepowlekanie.

Wskazówka:

Zawiasy są wytworzone ze spawalnej stali profilowanej.
W dolnej części zawiasu zamocowany jest kołek.
Jakość spawów oraz wsporników musi odpowiadać normom:
S235JR+AR wg EN 10025-2:2004-10
DIN 8563 Teil 3 lub Fe E 235 wg SIA 161 lub być wyższa.

Rysunki



Przegląd artykułów

Nr Zamówienia	Forma	Materiał komponentów	A	B	D	D1
K0984.113080012	B	stal	16	80	13	8
K0984.116100012	B	stal	20	100	16	10
K0984.116120012	B	stal	20	120	16	10
K0984.118135012	B	stal	22,5	135	18	12
K0984.120150012	B	stal	25,5	150	20	13
K0984.120180012	B	stal	25	180	20	14
K0984.123200012	B	stal	29	200	23	16

