

Klucze z otworem pasowanym

Opis artykułu/ilustracje produktu



Opis

Materiał:

Korpus – stal do ulepszenia cieplnego, nakrętka i grzechotka – stal automatowa utwardzona dyfuzyjnie.

Wersja:

Oksydowane. Za dopłatą – chromowane matowe lub na wysoki połysk.

Wskazówka:

Sworznie mocujące A (do grzechotek), wykonanie normalne:

Do mocowania i luzowania w ograniczonej przestrzeni przy pokonywaniu większych odległości. Przy zmianie kierunku zaciskania należy obrócić uchwyt dźwigni o 180°.

Sworznie mocujące B, wykonanie specjalne:

Do mocowania i luzowania w ograniczonej przestrzeni przy pokonywaniu małych odległości. Uchwyt dźwigni nie jest przestawiany podczas zmiany kierunku zaciskania. Należy wyciągnąć go w celu zablokowania w kolejnym rowku.

Klucz z otworem pasowanym o \emptyset H7 z rowkiem wpustowym wg DIN 6885 Bl. 1.

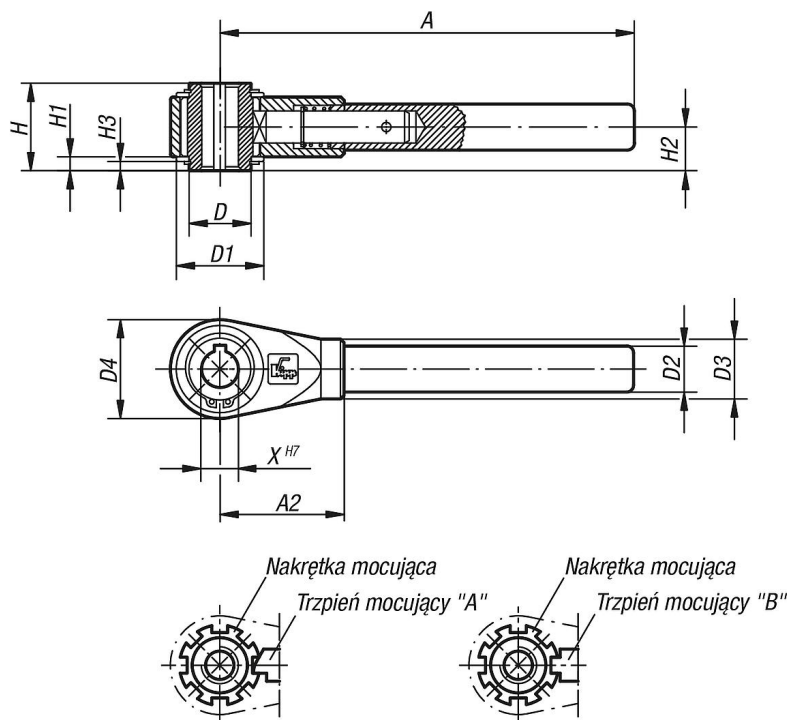
Na zapytanie:

Inne gwinty wewnętrzne, otwory pasowane i kwadratowe.

Wymiar „A” - inne długości, za dopłatą.

Wykonanie specjalne: grzechotka B.

Rysunki



Klucze z otworem pasowanym

Przegląd artykułów

| Nr Zamówienia | Możliwość mocowania | X | A=Długość rękojeści | A2 | D | D1 | D2 | D3 | D4 | H | H1 | H2 | H3 | Liczba rowków grzechotki |
|---------------|--------------------------|----|---------------------|-----|----|----|----|----|----|----|-----|------|----|--------------------------|
| K0128.412 | otwór pasowany z rowkiem | 12 | 150 | 48 | 22 | 33 | 17 | 22 | 36 | 31 | 4,5 | 15,5 | 3 | 7 |
| K0128.414 | otwór pasowany z rowkiem | 14 | 180 | 54 | 27 | 38 | 20 | 26 | 43 | 38 | 6 | 19 | 4 | 8 |
| K0128.415 | otwór pasowany z rowkiem | 15 | 180 | 54 | 27 | 38 | 20 | 26 | 43 | 38 | 6 | 19 | 4 | 8 |
| K0128.416 | otwór pasowany z rowkiem | 16 | 180 | 54 | 27 | 38 | 20 | 26 | 43 | 38 | 6 | 19 | 4 | 8 |
| K0128.418 | otwór pasowany z rowkiem | 18 | 230 | 70 | 35 | 45 | 24 | 30 | 51 | 42 | 6 | 21 | 4 | 8 |
| K0128.420 | otwór pasowany z rowkiem | 20 | 230 | 70 | 35 | 45 | 24 | 30 | 51 | 42 | 6 | 21 | 4 | 8 |
| K0128.422 | otwór pasowany z rowkiem | 22 | 300 | 80 | 42 | 56 | 28 | 35 | 61 | 47 | 6 | 23,5 | 4 | 9 |
| K0128.425 | otwór pasowany z rowkiem | 25 | 300 | 80 | 42 | 56 | 28 | 35 | 61 | 47 | 6 | 23,5 | 4 | 9 |
| K0128.427 | otwór pasowany z rowkiem | 27 | 300 | 80 | 42 | 56 | 28 | 35 | 61 | 47 | 6 | 23,5 | 4 | 9 |
| K0128.430 | otwór pasowany z rowkiem | 30 | 400 | 110 | 60 | 75 | 32 | 38 | 82 | 53 | 7,5 | 26,5 | 5 | 11 |
| K0128.436 | otwór pasowany z rowkiem | 36 | 400 | 110 | 60 | 75 | 32 | 38 | 82 | 53 | 7,5 | 26,5 | 5 | 11 |