

Uchwyty pałkowe aluminiowe owalne z otworem przelotowym

Opis artykułu/ilustracje produktu



Opis

Materiał:

Owalny pręt aluminiowy EN AW-6060.

Wersja:

w kolorze czarnym lub rubinowym RAL 3003, powlekane proszkowo.

Montaż:

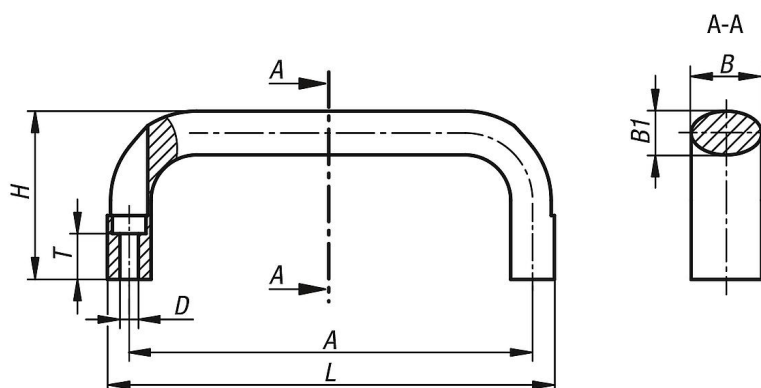
Od przodu.

Wyposażenie:

Odpowiednie śruby do mocowania uchwytów pałkowych:

- Śruba z łbem walcowym ISO 4762-M5/M6.

Rysunki



Przegląd artykułów

Nr Zamówienia	Kolor korpusu	A	B	B1	D	H	L	T	Nośność N
K0204.11000105	czarny	100	21	13	5,5	50	113	13,6	1000
K0204.11120105	czarny	112	21	13	5,5	50	125	13,6	1000
K0204.11120106	czarny	112	25	17	6,6	55	129	11	1000
K0204.11200105	czarny	120	21	13	5,5	50	133	13,6	1000
K0204.11200106	czarny	120	25	17	6,6	55	137	11	1000
K0204.11280105	czarny	128	21	13	5,5	50	141	13,6	1000
K0204.11280106	czarny	128	25	17	6,6	55	145	11	1000
K0204.11600105	czarny	160	21	13	5,5	50	173	13,6	1000
K0204.11600106	czarny	160	25	17	6,6	55	177	11	1000
K0204.11800106	czarny	180	25	17	6,6	55	197	11	1000
K0204.11002705	czerwony RAL 3003	100	21	13	5,5	50	113	13,6	1000
K0204.11122705	czerwony RAL 3003	112	21	13	5,5	50	125	13,6	1000
K0204.11122706	czerwony RAL 3003	112	25	17	6,6	55	129	11	1000
K0204.11202705	czerwony RAL 3003	120	21	13	5,5	50	133	13,6	1000
K0204.11202706	czerwony RAL 3003	120	25	17	6,6	55	137	11	1000
K0204.11282705	czerwony RAL 3003	128	21	13	5,5	50	141	13,6	1000
K0204.11282706	czerwony RAL 3003	128	25	17	6,6	55	145	11	1000
K0204.11602705	czerwony RAL 3003	160	21	13	5,5	50	173	13,6	1000
K0204.11602706	czerwony RAL 3003	160	25	17	6,6	55	177	11	1000
K0204.11802706	czerwony RAL 3003	180	25	17	6,6	55	197	11	1000

