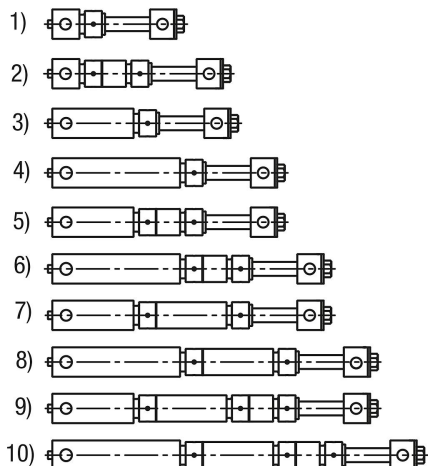
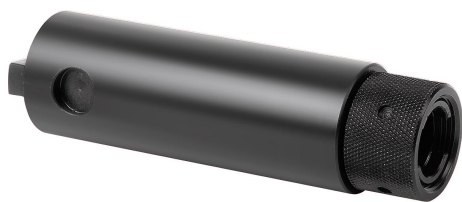


## Tuleje dystansowe

### Opis artykułu/ilustracje produktu



### Opis

#### Materiał:

Stal do ulepszenia cieplnego.

#### Wersja:

Oksydowane.

#### Wskazówka:

Do ustawiania rozstawu szczęk mocujących.

Dostawa wraz z nakrętką.

Tuleje dystansowe są łączone poprzez boczne otwory ze szczękami mocującymi.

W każdym imadle 5-osiowym kompaktowym/KIPPFlexX musi być zamontowana tuleja dystansowa.

#### Wskazówka dotycząca planu:

1) Szerokość mocowania 20-72 mm, tuleja adaptacyjna 60 mm + wałek z gwintem

2) Szerokość mocowania 72-135 mm, tuleja adaptacyjna 60 mm + tuleja wydłużająca 60 mm + wałek z gwintem

3) Szerokość mocowania 80-140 mm, tuleja adaptacyjna 120 mm + wałek z gwintem

4) Szerokość mocowania 140-200 mm, tuleja adaptacyjna 180 mm + wałek z gwintem

5) Szerokość mocowania 140-200 mm, tuleja adaptacyjna 120 mm + tuleja wydłużająca 60 mm + wałek z gwintem

6) Szerokość mocowania 200-260 mm, tuleja adaptacyjna 180 mm + tuleja wydłużająca 60 mm + wałek z gwintem

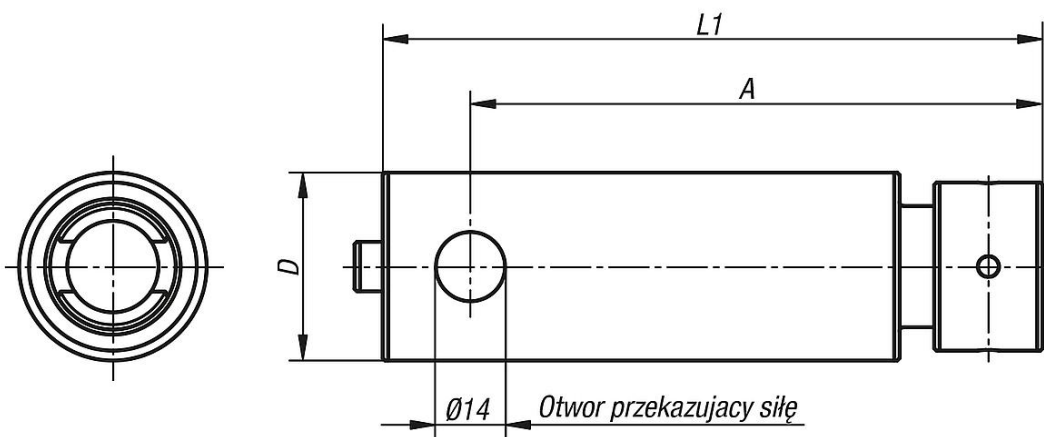
7) Szerokość mocowania 200-260 mm, tuleja adaptacyjna 120 mm + tuleja wydłużająca 120 mm + wałek z gwintem

8) Szerokość mocowania 260-320 mm, tuleja adaptacyjna 180 mm + tuleja wydłużająca 120 mm + wałek z gwintem

9) Szerokość mocowania 260-320 mm, tuleja adaptacyjna 120 mm + tuleja wydłużająca 120 mm + tuleja wydłużająca 60 mm + wałek z gwintem

10) Szerokość mocowania 320-380 mm, tuleja adaptacyjna 180 mm + tuleja wydłużająca 120 mm + tuleja wydłużająca 60 mm + wałek z gwintem

### Rysunki



## Tuleje dystansowe

### Przegląd artykułów

Nr Zamówienia	A	D	L1	Zakres mocowania
K0991.060	56	38	74	20-80
K0991.120	116	38	134	80-140
K0991.180	176	38	194	140-200