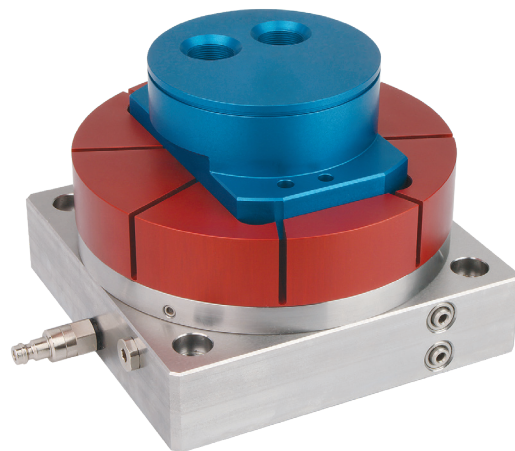


Wskazówka techniczna do Mechanizmów zaciskowych Positive Clamping System



System mocowania do prototypów, detali o nieregularnych kształtach oraz do produkcji mało i średnio seryjnej.

Przyrząd do mocowania kształtowego Positive Clamping System składa się z korpusu podstawowego z płytą kołnierkową oraz specjalnej tulei zaciskowej. Do mocowania różnorodnych przedmiotów obrabianych wystarczy wymiana tulei zaciskowej; korpus podstawowy z płytą kołnierkową pozostają zawsze te same. Do mocowania obrabianych detali używane są znormalizowane tuleje zaciskowe – półfabrykaty z aluminium. W prefabrykowanej tulei zaciskowej wyrezowywany jest kontur obrabianego detalu.



Przyrząd Positive Clamping System umożliwia mocowanie z wykorzystaniem zarówno konturów zewnętrznych, jak i wewnętrznych detalu. Do tego celu przewidziane są tuleje zaciskowe do mocowania zewnętrznego i wewnętrznego.

Zintegrowany zespół sprężyn wytwarza siłę zaciskową o wartości 5,8 kN. Zastosowanie dodatkowego mocowania z wykorzystaniem sprężonego powietrza umożliwia zwiększenie siły zaciskowej do 43,5 kN.

Przyrząd Positive Clamping System przeznaczony jest do mocowania przedmiotów obrabianych, których nie można zamocować w żaden inny sposób

- poradzi sobie nawet z najbardziej skomplikowanymi konturami detali niezależnie od tego, czy mają one kształt geometryczny czy też inny
- możliwość montażu na płytach z siatką otworów, płytach z rowkami teowymi oraz na własnych przyrządach
- zakres mocowania 25 – 140 mm, masa przedmiotu obrabianego do 25 kg
- możliwość mocowania detali surowych, wykończonych, okrągłych oraz o nieregularnym kształcie
- minimalna dopuszczalna głębokość mocowania – 1 mm
- skonstruowany do mocowania zewnętrznego i wewnętrznego
- dokładność powtarzalności < 0,01 mm

Positive Clamping System – siły zaciskowa i zatrzymująca

Siła luzowania sprężyny	Siła zacisku bez dod. mocowania	Siła mocująca bez siły dod. mocowania	Siła dod. mocowania	Siła zacisku z siłą dod. mocowania	Siła mocująca z siłą dod. mocowania
6 bar	5,810 kN	2,80 kN	6 bar	13,390 kN	10,390 kN
6 bar	5,810 kN	2,80 kN	12 bar	20,930 kN	17,930 kN
6 bar	5,810 kN	2,80 kN	30 bar	43,550 kN	40,550 kN

Positive Clamping System – konstrukcja systemu

poz.	Nazwa	Liczba sztuk
1	tuleja zaciskowa	1
2	płyta kołnierkowa	1
3	tłok	1
4	zestaw sprężyn	8
5	śruba/śruba z łbem stożkowym	2
6	korpus	1

P1 poluzować za pomocą klucza pneumatycznego
P2 dokręcić za pomocą klucza pneumatycznego

