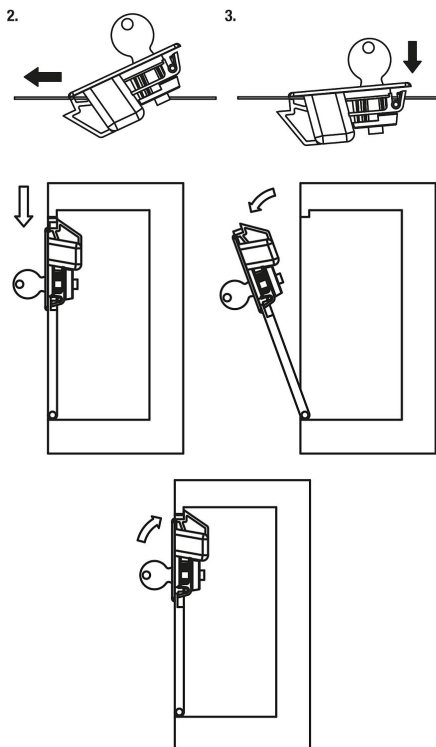
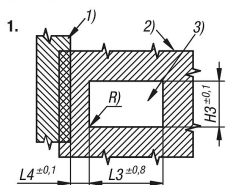


Zamknięcie zatrzaskowe z tworzywa sztucznego z wgłębieniem pod palec, zatrzaskowe

Opis artykułu/ilustracje produktu



Montaż:



Opis

Materiał:

Zamek ABS.

Sprężyna stal nierdzewna 1.4310.

Wersja:

Zamek czarny.

Sprężyna niepowlekana.

Wskazówka:

Te zamki zatrzaskowe są przeznaczone do ścisłego montażu w drzwiach, klapach i osłonach.

Dostępne w dwóch różnych rozmiarach do różnych wymiarów grubości skrzydła drzwi. Dodatkowe zabezpieczenie poprzez warianty z kluczem. Do zamykania zamków zatrzaskowych z kluczem używany jest system jednego klucza, tzn. każdy zamek można otworzyć tym samym kluczem.

Pałność: produkt ujęty na liście UL94-HB.

Forma A: z kluczem

Forma B: bez klucza

Wskazówki obsługowe:

Forma A: przez obrócenie klucza, a następnie przesunięcie uchwytu następuje ustawienie zamka w położeniu otwartym i możliwe jest otwarcie drzwi. Blokowanie jest zapewnione automatycznie przez dociśnięcie drzwi za pomocą sprężyny. Zamek cylindryczny umożliwia dodatkowe zabezpieczenie.

Kształt B: Przesunięcie uchwytu powoduje ustawienie zamka w położeniu otwartym i możliwe jest otwarcie drzwi.

Blokowanie jest zapewnione automatycznie przez dociśnięcie drzwi za pomocą sprężyny.

Zastosowanie:

- Przemysł motoryzacyjny
- Technika medyczna
- Budowa maszyn
- Budowa urządzeń
- Szafy przemysłowe

Montaż:

1. Przygotować wycięcie montażowe bez zadziórów zgodnie ze szkicem.
2. Wsunąć zamek przednią stroną do wycięcia i docisnąć go do przodu.
3. Docisnąć zamek w dół aż do zatrzasknięcia.

Zakres dostawy:

Zamykane na klucz zamki zatrzaskowe są dostarczane w komplecie z 2 kluczami.

Wskazówka dotycząca planu:

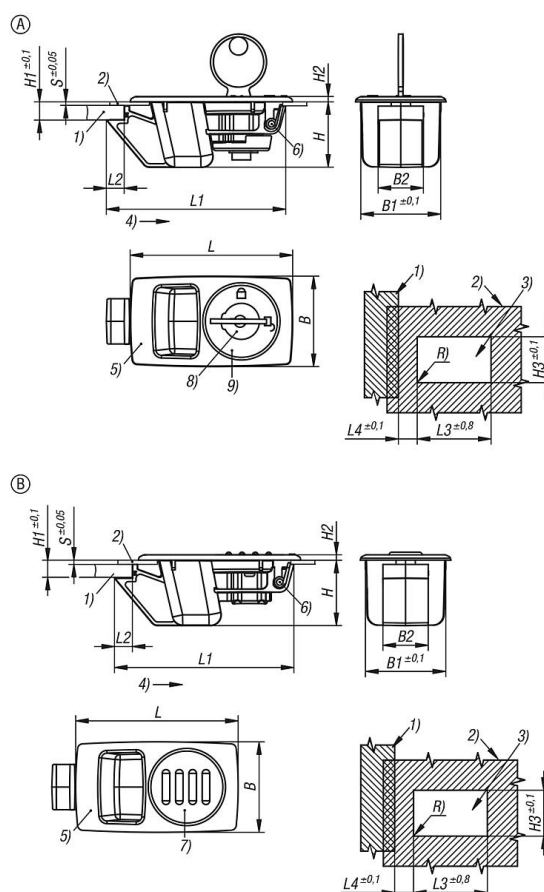
- 1) Rama
- 2) Skrzydło drzwi
- 3) Wycięcie montażowe
- 4) Kierunek uruchamiania
- 5) Zamek

Zamknięcie zatrzaskowe z tworzywa sztucznego z wgłębieniem pod palec, zatrzaskowe

Opis artykułu/ilustracje produktu

- 6) Sprężyna
- 7) Zaślepka do profili (forma B)
- 8) Zamek cylindryczny (forma A)
- 9) Wskaźnik (forma A)

Rysunki



Przegląd artykułów

Zamknięcie zatrzaskowe z tworzywa sztucznego z wgłębieniem pod palec, zatrzaskowe

Nr Zamówienia	Forma	Typ formy	B	B1	B2	H	H1=całkowity obszar mocowania	H2	H3	L	L1	L2	L3	L4
K2011.10926340	A	zamykany	34	30,2	17	24,6	6,7	2	30,5	61	67,4	6,7	12,5	49
K2011.11326340	A	zamykany	34	30,2	17	24,6	6,7	2	30,5	61	67,4	6,7	12,5	49
K2011.00926340	B	brak zamka	34	30,2	17	24,6	6,7	2	30,5	61	67,4	6,7	12,5	49
K2011.01326340	B	brak zamka	34	30,2	17	24,6	6,7	2	30,5	61	67,4	6,7	12,5	49

Nr Zamówienia	R	S=grubość skrzydła drzwi w mm	Zakres temperatury °C
K2011.10926340	max. 0,25	0,9-1,2	-40 do 60
K2011.11326340	max. 0,25	1,3-1,6	-40 do 60
K2011.00926340	max. 0,25	0,9-1,2	-40 do 60
K2011.01326340	max. 0,25	1,3-1,6	-40 do 60

Zamknięcie zatrzaskowe z tworzywa sztucznego z wgłębieniem pod palec, zatrzaskowe

Przegląd artykułów
