

## Element mocujący elastyczny

### Opis artykułu/ilustracje produktu



### Opis

#### Materiał:

Korpus aluminiowy.  
Powierzchnie mocujące stalowe.

#### Wersja:

Korpus anodyzowany w kolorze niebieskim.  
Powierzchnie naprężania hartowane i oksydowane.

#### Wskazówka:

Elementy mocujące są elastycznym systemem mocującym do bezpiecznego i mocnego mocowania przedmiotów obrabianych o regularnych i nieregularnych konturach zewnętrznych.

Elementy mocujące można mocować na stole maszynowym rowkami teowymi lub bezpośrednio w otworze gwintowanym. Element mocujący służy jednocześnie jako nakładka i ogranicznik.

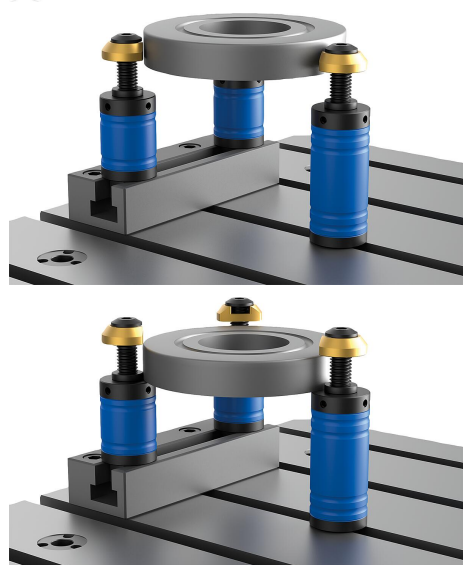
Elementy mocujące są dostępne z wysokością 50 i 80 mm. Zakres mocowania wynosi 5 – 25 mm. Za pomocą przedłużeń można powiększyć zakres mocowania do 20 – 40 mm lub 40 – 60 mm. Pierścień zaciskowy z mosiądzu zapobiega wgnieceniom na powierzchni przedmiotu obrabianego.

Śrubę naprężającą i przedłużkę należy zamawiać dodatkowo osobno.

#### Montaż:

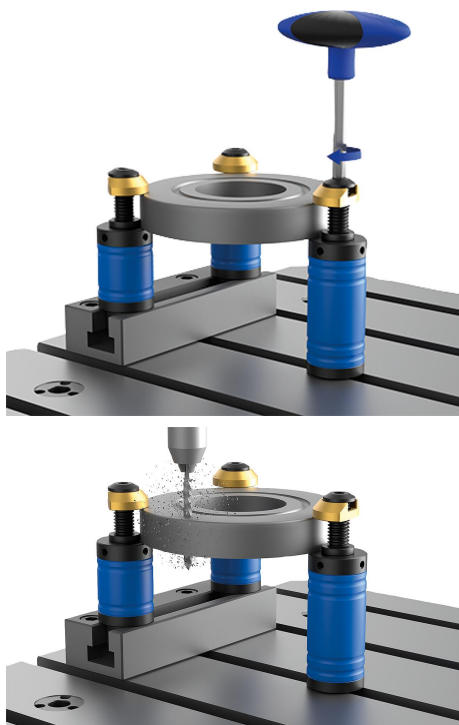
Pozycjonowanie i mocowanie elementów mocujących odbywa się za pomocą śruby środkującej.

Elementy mocujące (bez śruby naprężającej) ustawić na stole maszynowym. Następnie dokręcić śrubę znajdującą się na środku za pomocą klucza do wkrętów z gniazdem sześciokątnym. Śruba naprężająca wkładana następnie od góry mocuje obrabiany przedmiot mocno i bezpiecznie.

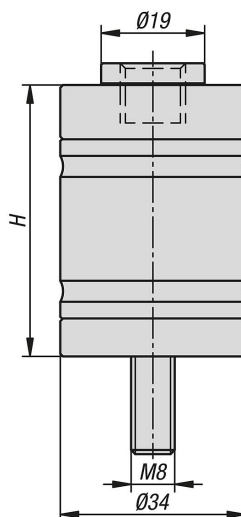


## Element mocujący elastyczny

Opis artykułu/ilustracje produktu



### Rysunki



### Przegląd artykułów

#### Element mocujący elastyczny

Nr Zamówienia	H	Zakres mocowania
K2068.050	50	5-25 (20-40/40-60)
K2068.080	80	5-25 (20-40/40-60)

