

Podkładki DIN 6340

Opis artykułu/ilustracje produktu



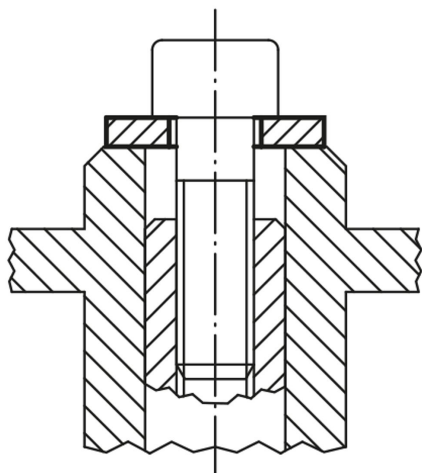
Opis

Materiał:

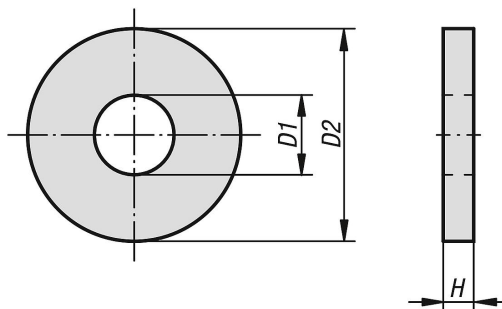
Stal.

Wersja:

wytłaczane, prasowane i hartowane do twardości 1200-1400 N/mm², czarne.



Rysunki



Przegląd artykułów

Podkładki DIN 6340

Nr Zamówienia	Materiał	D1	D2	H	dla śruby
K0867.06	Stal	6,4	17	3	M6
K0867.08	Stal	8,4	23	4	M8
K0867.10	Stal	10,5	28	4	M10
K0867.12	Stal	13	35	5	M12
K0867.16	Stal	17	45	6	M16
K0867.20	Stal	21	50	6	M20

