

Podpory dystansowe precyzyjne

Opis artykułu/ilustracje produktu



Opis

Materiał:

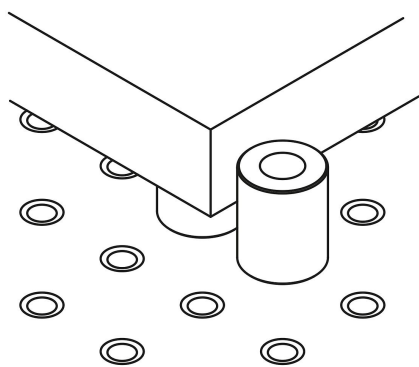
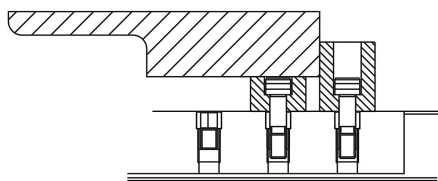
Stal do ulepszania cieplnego.

Wersja:

ulepszona cieplnie.
Powierzchnie szlifowane.

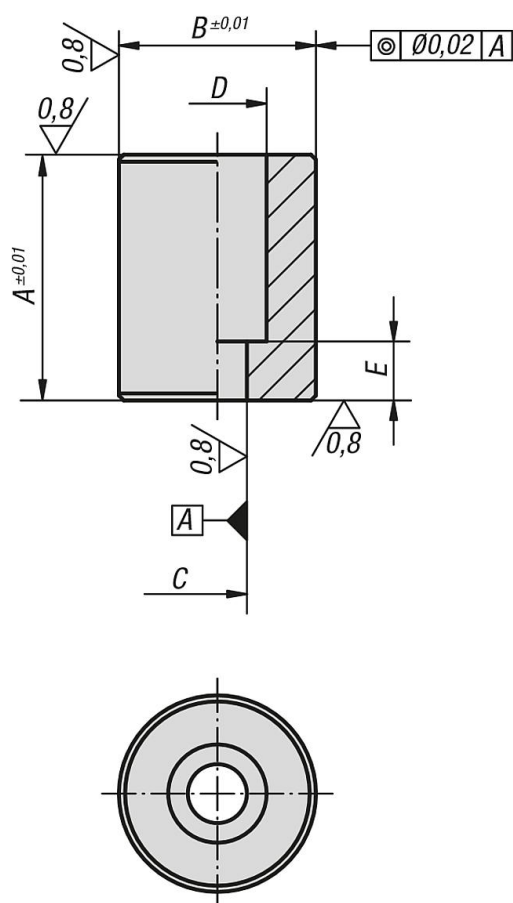
Wskazówka:

Do pozycjonowania i mocowania podpór dystansowych i ustalających używana jest, w zależności od systemu (M8, M12, M16), jedna śruba pasowana lub jedna tulejka ustalająca ze śrubą z łbem walcowym.



Podpory dystansowe precyzyjne

Rysunki



Przegląd artykułów

Podpory dystansowe precyzyjne

Nr Zamówienia	A	B	CB Ø dla śruby mocującej	D	E	Śruba dodatkowa
K0816.12025	25	40	12 H7	20	12	K0815.12045
K0816.12050	50	40	12 H7	20	12	K0815.12045
K0816.12075	75	40	12 H7	20	12	K0815.12045
K0816.16050	50	50	16 H7	26	15	K0815.16055
K0816.16075	75	50	16 H7	26	15	K0815.16055
K0816.16100	100	50	16 H7	26	25	K0815.16065
K0816.16125	125	50	16 H7	26	25	K0815.16065